

# DÉMOGRAPHIE DES PHARMACIENS

EN AUVERGNE-RHÔNE-ALPES

— PANORAMA AU 1<sup>ER</sup> JANVIER 2020 —



# DONNÉES GÉNÉRALES



**9 419**

## INSCRIPTIONS

(en section principale ou dans une autre section secondaire)

9 491 en 2014, -0,8 %



**9 392**

## INSCRITS PHYSIQUES

(rattachés à une seule section principale)

9 343 en 2014, +0,5 %



**281**

## INSCRIPTIONS NOUVELLES

286 en 2014, -1,7 %



**67,3 %**

proviennent de la même région

## ORIGINE DU DIPLÔME DES NOUVEAUX INSCRITS

-1,4 point par rapport au national



**LYON I**

**GRENOBLE ALPES  
CLERMONT-FERRAND**

**UNIVERSITÉS**



**46,3**

**ÂGE MOYEN**

-0,4 par rapport au national



**411**

**NUMERUS CLAUSUS**

Identique en 2014



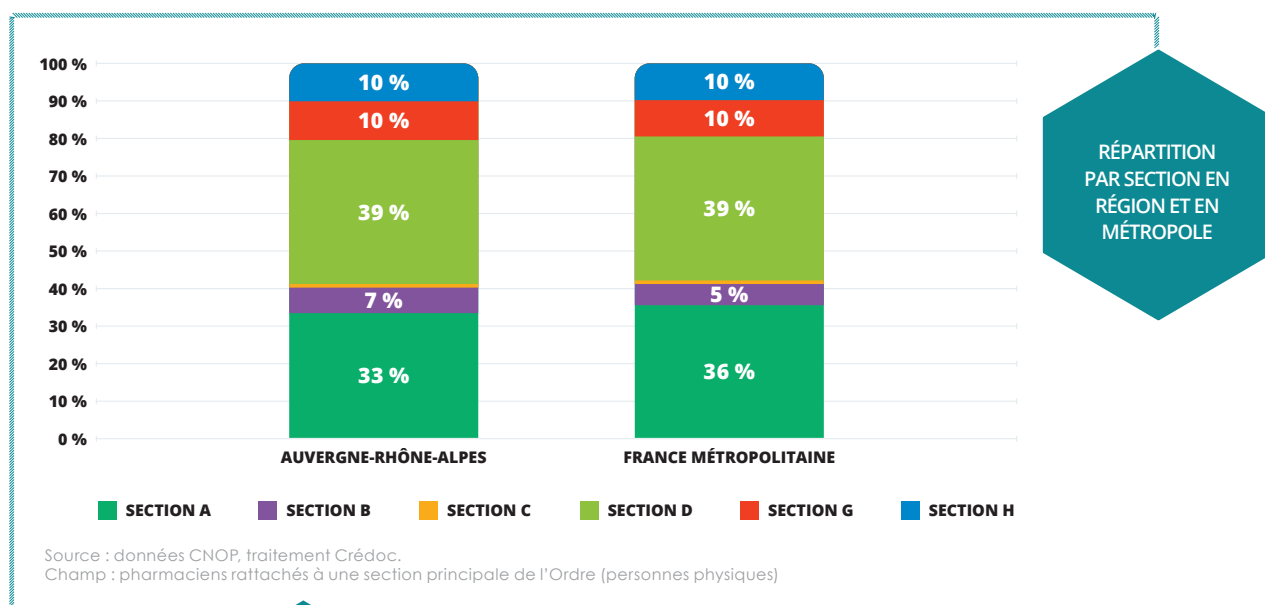
**70 %  
femmes**



**30 %  
hommes**

**RÉPARTITION  
FEMMES HOMMES**

Note : En raison des arrondis, la somme des pourcentages n'est pas toujours égale à 100 % dans les éléments de cette brochure.



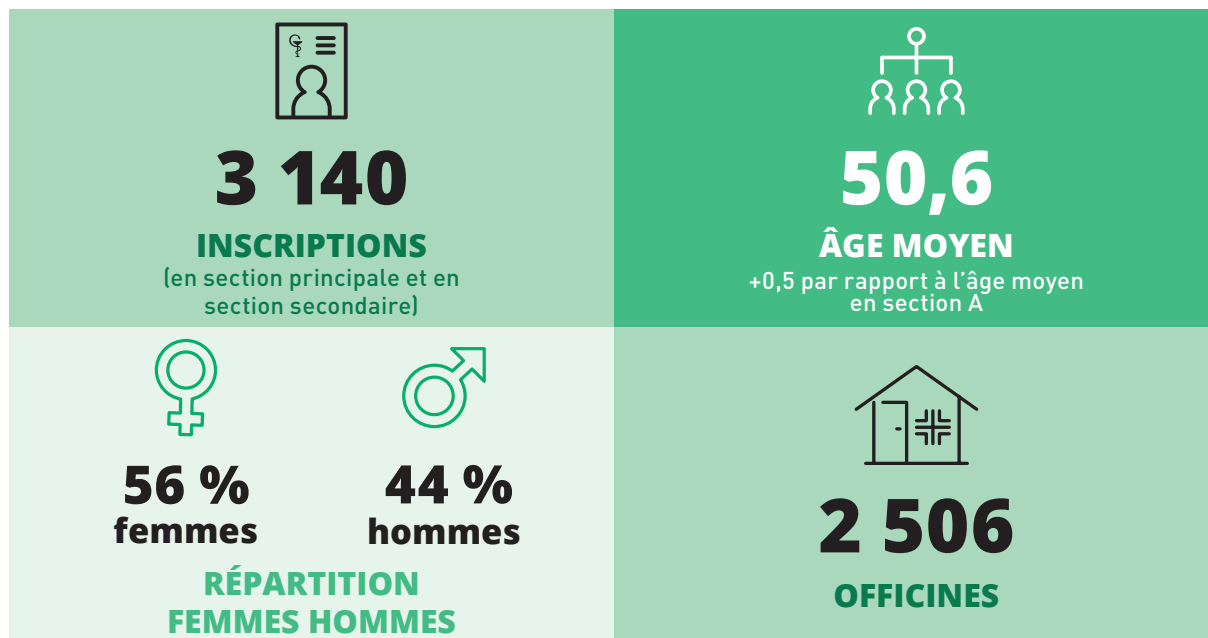
#### RÉPARTITION DES INSCRITS PAR DÉPARTEMENT ET PAR SECTION EN 2019

Département	Section A	Section B	Section C	Section D	Section G	Section H	TOTAL 2019	Part du département dans la région	Évolution 2014-2019
01 - AIN	195	28	0	233	19	46	521	6 %	-5,1 %
03 - ALLIER	171	14	6	132	36	35	394	4 %	-6,0 %
07 - ARDÈCHE	126	33	15	122	16	40	352	4 %	-5,9 %
15 - CANTAL	82	7	2	62	15	17	185	2 %	-1,6 %
26 - DRÔME	200	18	10	234	70	46	578	6 %	+3,6 %
38 - ISÈRE	476	51	13	600	145	121	1 406	15 %	-4,0 %
42 - LOIRE	305	2	8	278	62	75	730	8 %	-4,1 %
43 - HAUTE LOIRE	106	0	0	80	10	26	222	2 %	-6,7 %
63 - PUY-DE-DÔME	302	84	30	308	80	86	890	9 %	-1,1 %
69 - RHÔNE	708	403	51	997	337	253	2 749	29 %	+3,8 %
73 - SAVOIE	190	0	2	227	50	51	520	6 %	+0,8 %
74 - HAUTE-SAVOIE	279	34	19	404	54	82	872	9 %	-0,2 %
<b>Région</b>	<b>3 140</b>	<b>674</b>	<b>156</b>	<b>3 677</b>	<b>894</b>	<b>878</b>	<b>9 419</b>	<b>100 %</b>	<b>-0,7 %</b>

Source : données CNOP, traitement Crédoc.  
Champ : pharmaciens rattachés à une section principale de l'Ordre (personnes physiques)



# PHARMACIENS TITULAIRES D'OFFICINE



## RÉPARTITION PAR TRANCHE D'ÂGE ET PAR SEXE DES PHARMACIENS D'OFFICINE

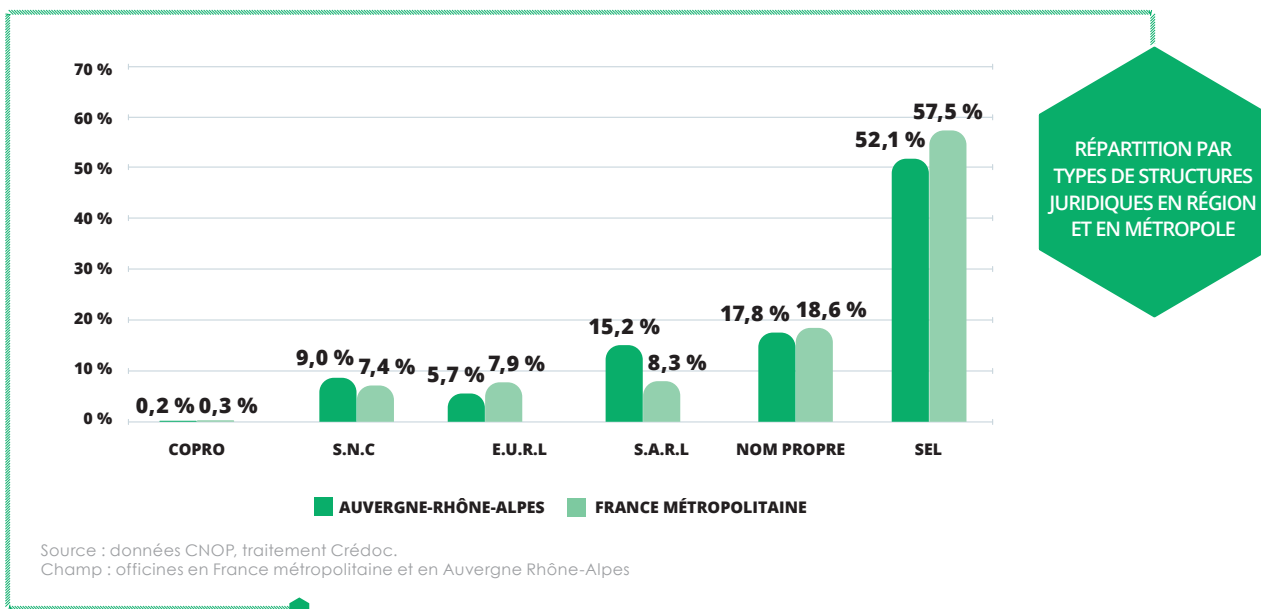
Département	- de 36 ans	36 ans et plus	Femmes	Hommes	TOTAL 2019	Part du département dans la région	Évolution 2014-2019
01 - AIN	19	176	85	110	195	6,2 %	-4,9 %
03 - ALLIER	16	155	71	100	171	5,4 %	-10,5 %
07 - ARDÈCHE	16	110	64	62	126	4,0 %	-1,6 %
15 - CANTAL	10	72	36	46	82	2,6 %	-9,9 %
26 - DRÔME	17	183	99	101	200	6,4 %	-4,3 %
38 - ISÈRE	50	426	179	297	476	15,2 %	-5,9 %
42 - LOIRE	35	270	154	151	305	9,7 %	-4,4 %
43 - HAUTE LOIRE	17	89	43	63	106	3,4 %	-0,9 %
63 - PUY-DE-DÔME	29	273	113	189	302	9,6 %	-6,5 %
69 - RHÔNE	51	657	321	387	708	22,5 %	-5,2 %
73 - SAVOIE	13	177	79	111	190	6,1 %	-6,4 %
74 - HAUTE-SAVOIE	33	246	129	150	279	8,9 %	-1,4 %
<b>Région</b>	<b>306</b>	<b>2 834</b>	<b>1 767</b>	<b>1 373</b>	<b>3 140</b>	<b>100,0 %</b>	<b>-5,2 %</b>

Source : données CNOP, traitement Crédoc.  
Champ : pharmaciens inscrits en section A

## STRUCTURES JURIDIQUES : RÉPARTITION PAR DÉPARTEMENT

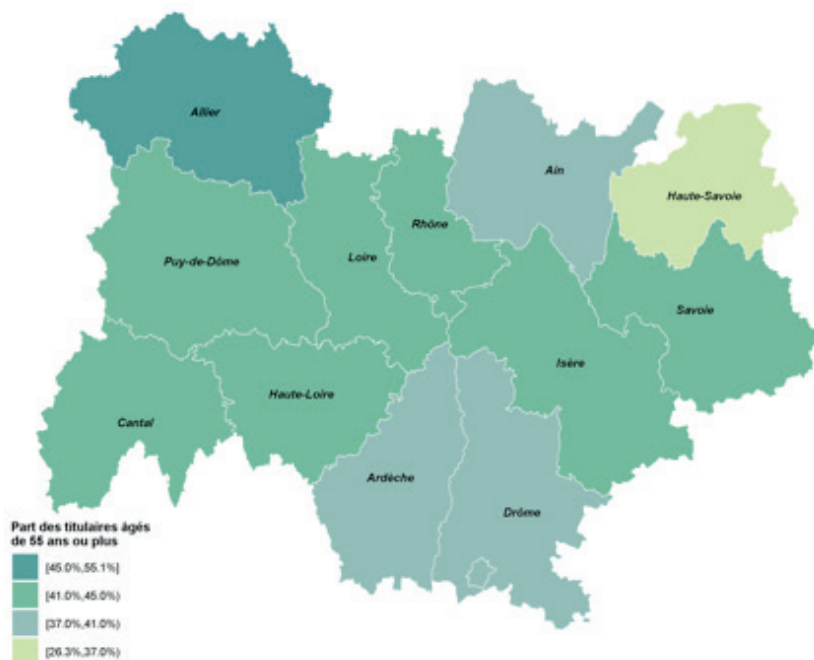
Département	Copro	S.N.C.	S.A.R.L	E.U.R.L	SEL	Nom propre	Officines	Part du département dans la région
01 - AIN	0	13	30	10	90	16	159	6,3 %
03 - ALLIER	1	4	15	12	67	45	144	5,7 %
07 - ARDÈCHE	1	12	21	9	41	19	103	4,1 %
15 - CANTAL	0	8	9	7	23	20	67	2,7 %
26 - DRÔME	1	9	21	10	95	17	153	6,1 %
43 - HAUTE LOIRE	0	9	6	4	47	19	85	3,4 %
74 - HAUTE-SAVOIE	0	22	24	8	143	26	223	8,9 %
38 - ISÈRE	0	41	56	23	203	58	381	15,2 %
42 - LOIRE	0	10	39	9	134	49	241	9,6 %
63 - PUY-DE-DÔME	2	32	41	28	101	31	235	9,4 %
69 - RHÔNE	1	51	107	19	270	119	567	22,6 %
73 - SAVOIE	0	14	13	4	91	26	148	5,9 %
<b>Région</b>	<b>6</b>	<b>225</b>	<b>382</b>	<b>143</b>	<b>1 305</b>	<b>445</b>	<b>2 506</b>	<b>100 %</b>

Source : données CNOP, traitement Crédoc.  
Champ : officines en Auvergne-Rhône-Alpes



# CARTOGRAPHIE RÉGIONALE

## TITULAIRES ÂGÉS DE 55 ANS OU PLUS

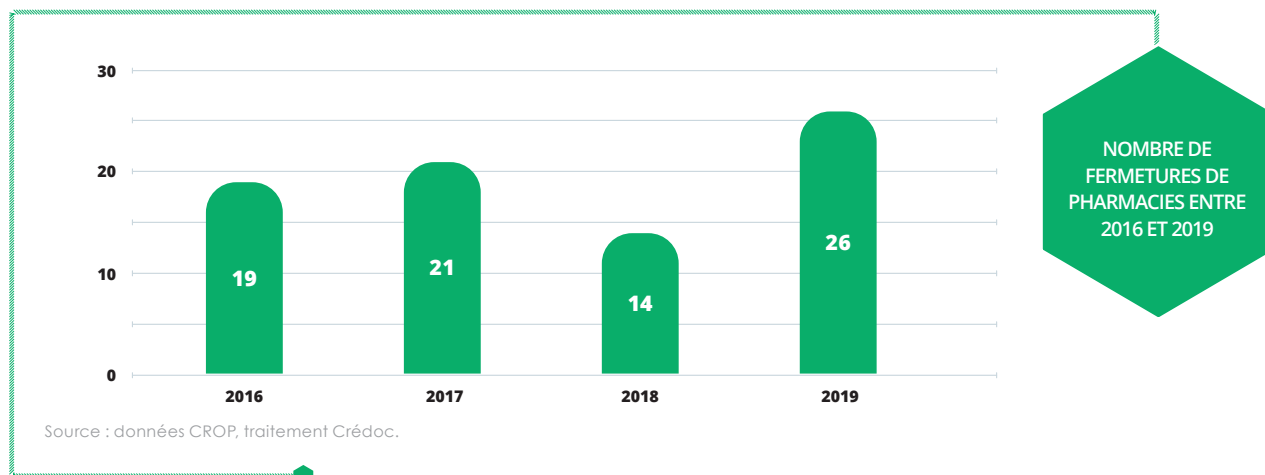


Source : données CNOP, traitement Crédoc  
Champ : titulaires d'officine de plus de 55 ans

# 42%

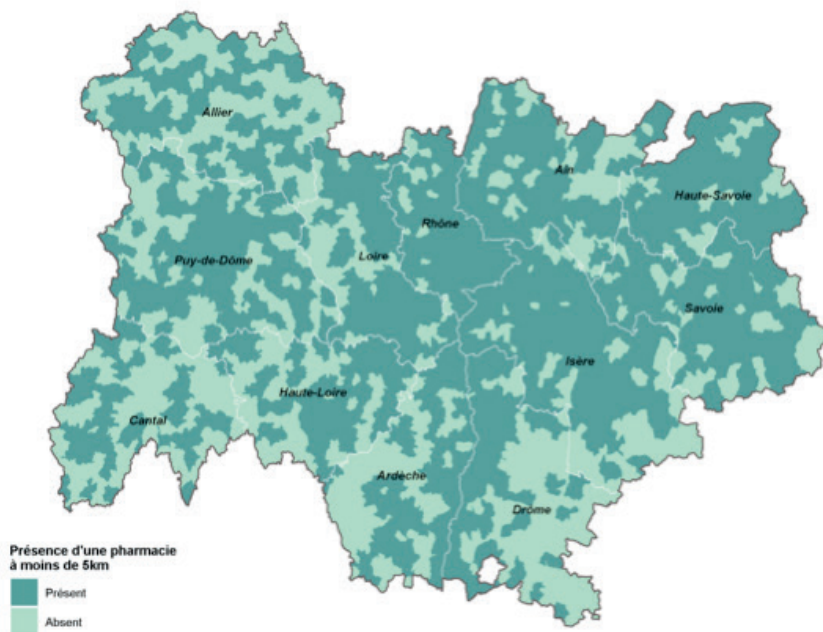
### de titulaires âgés de 55 ans et plus

Moyenne en France métropolitaine : 40 %



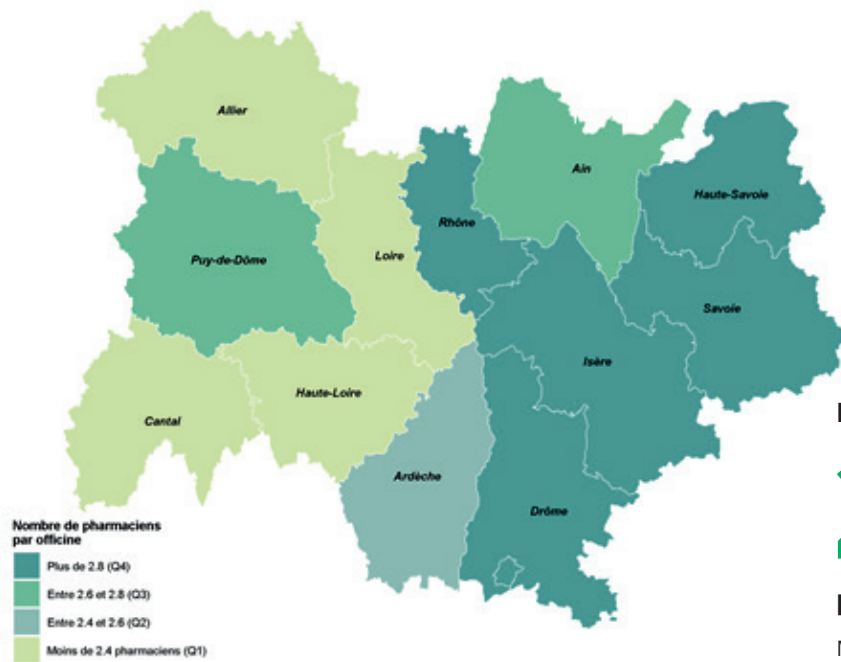
Source : données CROP, traitement Crédoc.

## ACCESSIBILITÉ DES PHARMACIES : PRÉSENCE D'UNE PHARMACIE À MOINS DE 5 KILOMÈTRES PAR COMMUNE (À VOL D'OISEAU)



Source : INSEE base des équipements en santé (données 2018), traitement Crédoc.  
Champ : ensemble des communes de la région

## PRÉSENCE PHARMACEUTIQUE EN 2019 : TITULAIRES + ADJOINTS + INTÉRIM



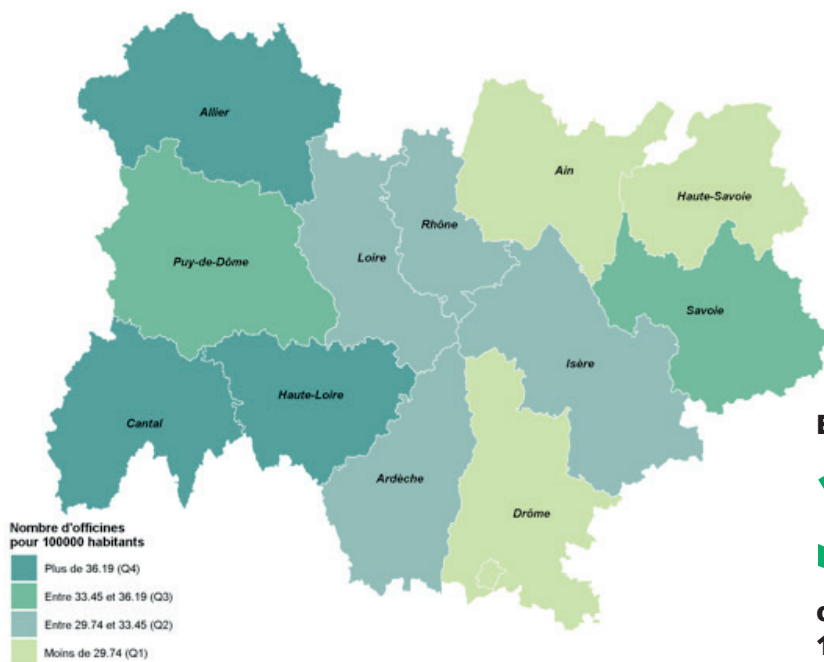
En moyenne

**2,8**

**pharmaciens par officine**

Moyenne en France métropolitaine :  
2,7 pharmaciens par officine

Source : données CNOP, traitement Crédoc.  
Champ : ensemble des pharmaciens travaillant comme titulaires, adjoints ou intérim au sein d'une officine



En moyenne

**31**

**officines pour  
100 000 habitants**

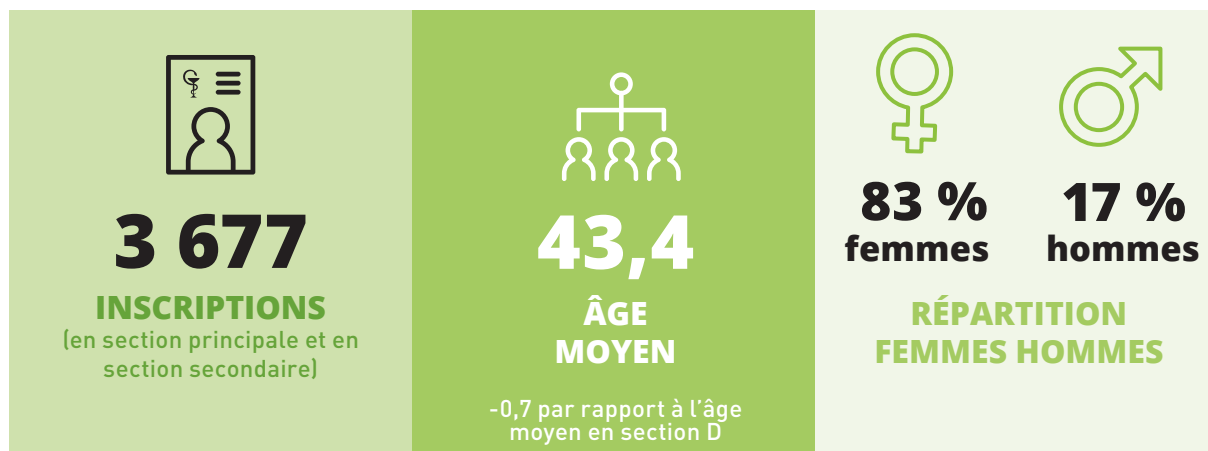
Source : données CNOP, traitement Crédoc.  
Champ : ensemble des pharmacies d'officine en région.

Moyenne en France métropolitaine :  
32 officines pour 100 000 habitants





# PHARMACIENS ADJOINTS D'OFFICINE ET AUTRES EXERCICES

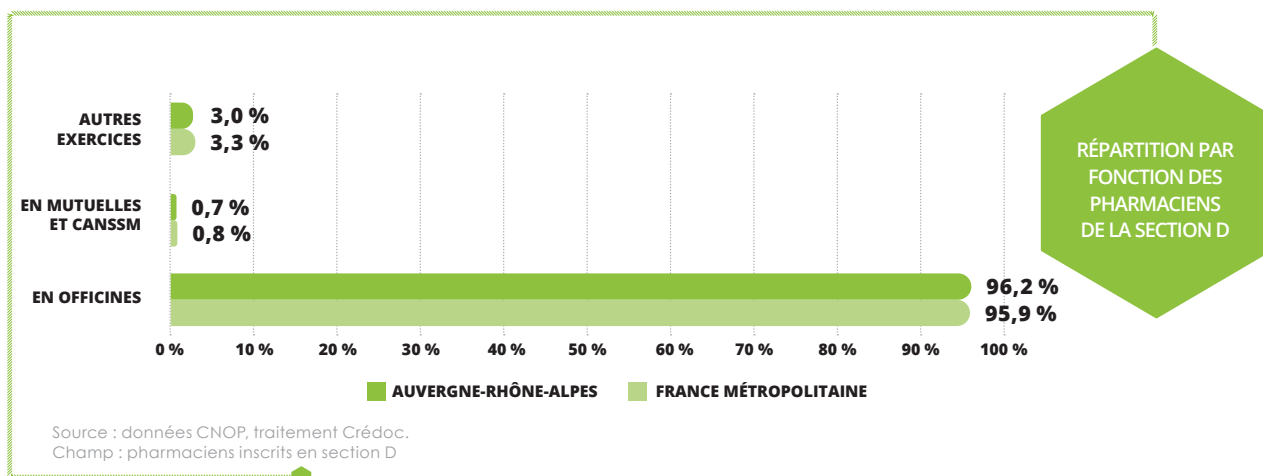


## RÉPARTITION PAR FONCTION ET PAR DÉPARTEMENT DES PHARMACIENS EN SECTION D

Département	En officines	En pharmacies mutualistes et de la CANSSM*	Autres exercices	Total	Nb. d'officines	Adjoints par officine	Écart 2014-2019
01 - AIN	230	0	3	233	159	1,5	-13
03 - ALLIER	127	0	5	132	144	0,9	-7
07 - ARDÈCHE	120	0	2	122	103	1,2	-16
15 - CANTAL	59	0	3	62	67	0,9	+6
26 - DRÔME	226	0	8	234	153	1,5	+7
38 - ISÈRE	581	2	17	600	381	1,5	+9
42 - LOIRE	252	20	6	278	241	1,1	-6
43 - HAUTE LOIRE	79	0	1	80	85	0,9	-2
63 - PUY-DE-DÔME	286	5	17	308	235	1,2	+2
69 - RHÔNE	964	0	33	997	567	1,7	+120
73 - SAVOIE	219	0	8	227	148	1,5	+9
74 - HAUTE-SAVOIE	395	0	9	404	223	1,8	+39
<b>Région</b>	<b>3 538</b>	<b>27</b>	<b>112</b>	<b>3 677</b>	<b>2 506</b>	<b>1,4</b>	<b>+148</b>

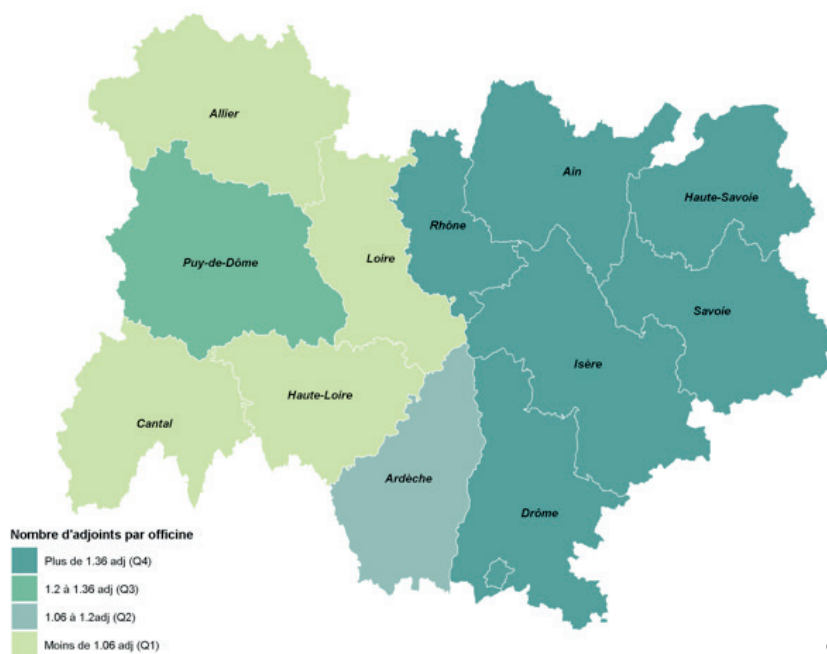
\* Caisse Autonome Nationale de la Sécurité Sociale dans les Mines.

Source : données CNOP, traitement Crédoc.  
Champ : pharmaciens inscrits en section D



## CARTOGRAPHIE RÉGIONALE

### NOMBRE DE PHARMACIENS ADJOINTS PAR OFFICINE



En moyenne

**1,4**

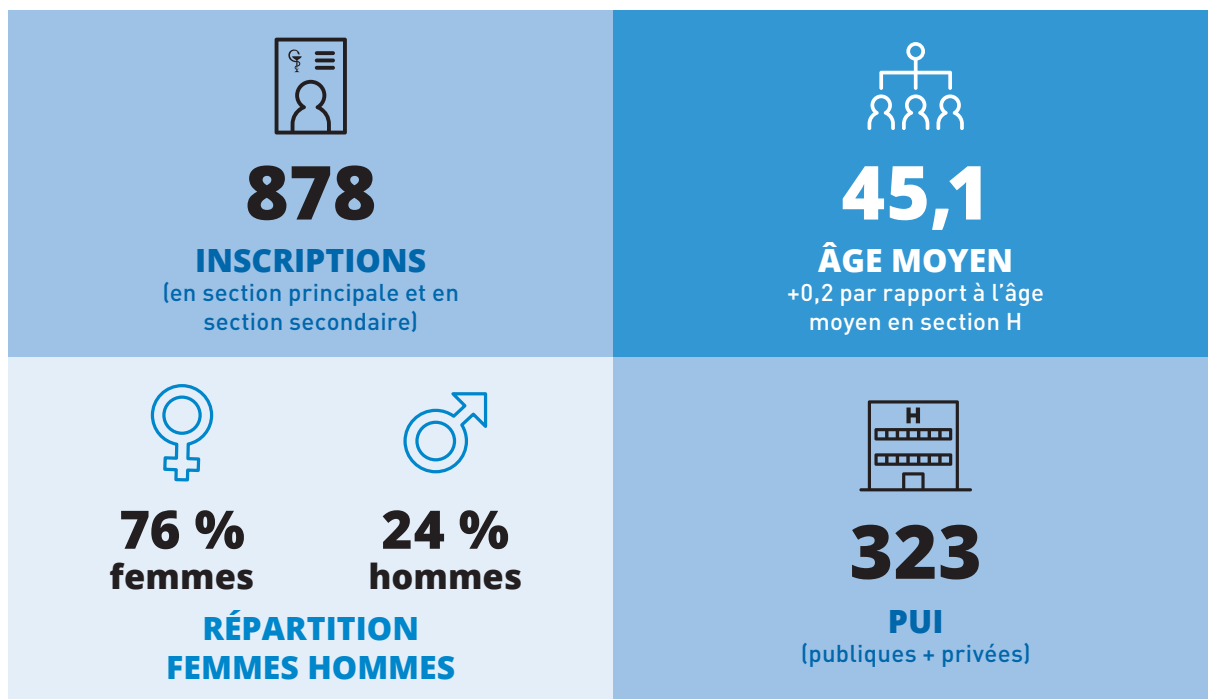
adjoint par officine

Moyenne en France métropolitaine :  
1,3 adjoint par officine

Source : données CNOP, traitement Crédoc  
Champ : ensemble des pharmaciens adjoints d'officine en région



# PHARMACIENS DES ÉTABLISSEMENTS DE SANTÉ, MÉDICO-SOCIAUX ET DES SERVICES D'INCENDIE ET DE SECOURS



NOMBRE DE PUI ET DE PHARMACIENS PAR DÉPARTEMENT AVEC DISTINCTION SECTEUR PUBLIC ET SECTEUR PRIVÉ

Département	Public		Privé		Public + Privé		
	Pharmaciens	PUI	Pharmaciens	PUI	Pharmaciens	PUI	Rapport Nb Pharmaciens / Nb PUI
01 - AIN	30	12	16	12	46	24	1,92
03 - ALLIER	29	11	6	4	35	15	2,33
07 - ARDÈCHE	30	16	10	5	40	21	1,90
15 - CANTAL	13	5	4	3	17	8	2,13
26 - DRÔME	35	10	11	8	46	18	2,56
38 - ISÈRE	91	25	30	16	121	41	2,95
42 - LOIRE	58	17	17	14	75	31	2,42
43 - HAUTE LOIRE	17	5	9	8	26	13	2,00
63 - PUY-DE-DÔME	51	17	35	20	86	37	2,32
69 - RHÔNE	163	24	90	46	253	70	3,61
73 - SAVOIE	42	10	9	6	51	16	3,19
74 - HAUTE-SAVOIE	55	11	27	18	82	29	2,83
<b>Région</b>	<b>614</b>	<b>163</b>	<b>264</b>	<b>160</b>	<b>878</b>	<b>323</b>	<b>2,72</b>

Source : données CNOP, traitement Crédoc.

Champ : ensemble des pharmaciens inscrits en section H – Pharmacies à Usage Intérieur

## NOMBRE DE POSTES OCCUPÉS PAR TYPE DE CONTRAT PAR DÉPARTEMENT

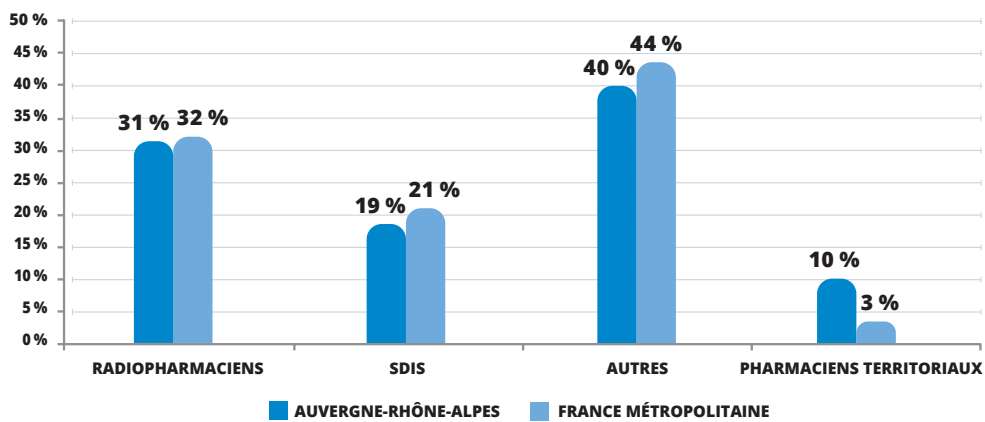
Département	Public			Privé			Public + Privé			Rapport sur le département	
	Temps partiel	Temps plein	TOTAL	Temps partiel	Temps plein	TOTAL	Temps partiel	Temps plein	TOTAL	Temps partiel	Temps plein
01 - AIN	5	25	30	9	7	16	14	32	46	30 %	70 %
03 - ALLIER	5	24	29	2	4	6	7	28	35	20 %	80 %
07 - ARDÈCHE	17	13	30	8	2	10	25	15	40	63 %	38 %
15 - CANTAL	5	8	13	2	2	4	7	10	17	41 %	59 %
26 - DRÔME	4	31	35	10	1	11	14	32	46	30 %	70 %
38 - ISÈRE	29	62	91	18	12	30	47	74	121	39 %	61 %
42 - LOIRE	20	38	58	6	11	17	26	49	75	35 %	65 %
43 - HAUTE LOIRE	8	9	17	6	3	9	14	12	26	54 %	46 %
63 - PUY-DE-DÔME	19	32	51	18	17	35	37	49	86	43 %	57 %
69 - RHÔNE	27	136	163	49	41	90	76	177	253	30 %	70 %
73 - SAVOIE	11	31	42	7	2	9	18	33	51	35 %	65 %
74 - HAUTE-SAVOIE	11	44	55	16	11	27	27	55	82	33 %	67 %
<b>Région</b>	<b>161</b>	<b>453</b>	<b>614</b>	<b>151</b>	<b>113</b>	<b>264</b>	<b>312</b>	<b>566</b>	<b>878</b>	<b>36 %</b>	<b>64 %</b>

Source : données CNOP, traitement Crédoc.  
Champ : ensemble des pharmaciens inscrits en section H

## RÉPARTITION DES ACTIVITÉS DIVERSES EN RÉGION

Département	Radiopharmaciens	SDIS	Autres	Pharmaciens territoriaux	Total
01 - AIN	0	1	0	1	2
03 - ALLIER	1	1	0	0	2
07 - ARDÈCHE	0	1	2	0	3
15 - CANTAL	1	1	0	0	2
26 - DRÔME	2	1	2	0	5
38 - ISÈRE	1	1	2	0	4
42 - LOIRE	3	1	2	0	6
43 - HAUTE LOIRE	0	1	1	0	2
63 - PUY-DE-DÔME	2	1	0	6	9
69 - RHÔNE	11	2	14	0	27
73 - SAVOIE	1	1	1	0	3
74 - HAUTE-SAVOIE	0	1	4	0	5
<b>Région</b>	<b>22</b>	<b>13</b>	<b>28</b>	<b>7</b>	<b>70</b>

Source : données CNOP, traitement Crédoc.  
Champ : ensemble des pharmaciens inscrits en section H

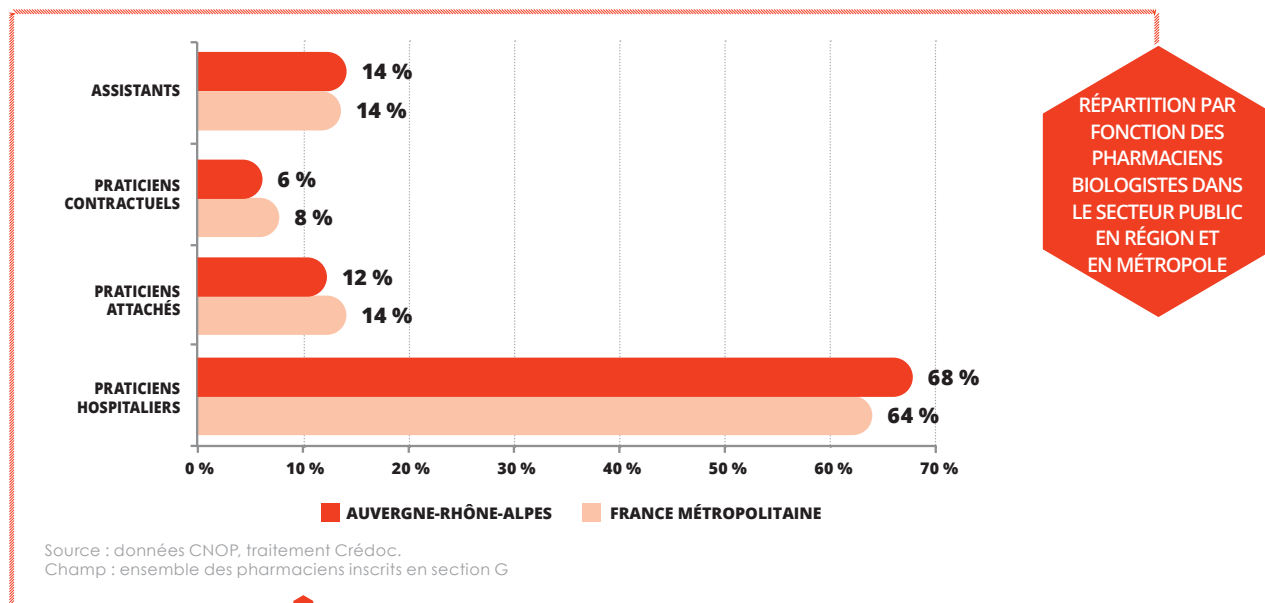
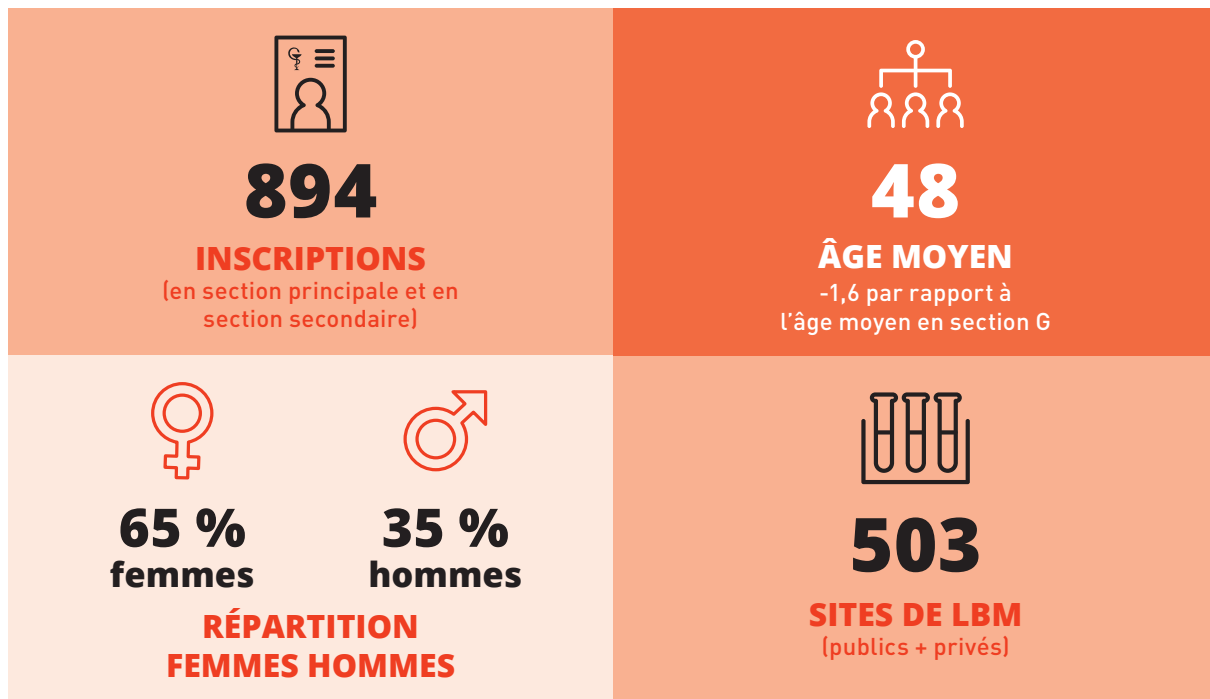


RÉPARTITION DES  
ACTIVÉS DIVERSES  
EN RÉGION ET  
EN MÉTROPOLE

Source : données CNOP, traitement Crédoc.  
Champ : ensemble des pharmaciens inscrits en section H



# PHARMACIENS BIOLOGISTES



## RÉPARTITION PAR FONCTION ET PAR DÉPARTEMENT DANS LE SECTEUR PUBLIC

Département	Praticiens hospitaliers	Praticiens attachés	Praticiens contractuels	Assistants	Total	Part du département dans la région
01 - AIN	5	1	3	1	10	3 %
03 - ALLIER	9	0	2	1	12	3 %
07 - ARDÈCHE	9	0	1	0	10	3 %
15 - CANTAL	3	0	0	0	3	1 %
26 - DRÔME	13	0	2	0	15	4 %
38 - ISÈRE	38	5	6	11	60	17 %
42 - LOIRE	24	5	2	4	35	10 %
43 - HAUTE LOIRE	3	0	0	0	3	1 %
63 - PUY-DE-DÔME	29	10	1	5	45	13 %
69 - RHÔNE	92	23	5	26	146	41 %
73 - SAVOIE	10	0	0	1	11	3 %
74 - HAUTE-SAVOIE	6	0	1	0	7	2 %
<b>Région</b>	<b>241</b>	<b>44</b>	<b>23</b>	<b>49</b>	<b>357</b>	<b>100 %</b>

Source : données CNOP, traitement Crédoc.

Champ : ensemble des pharmaciens inscrits en section G

## RÉPARTITION PAR FONCTION ET PAR DÉPARTEMENT DANS LE SECTEUR PRIVÉ

Département	Biologistes responsables/ coresponsables	Biologistes médicaux salariés	Biologistes médicaux libéraux	Biologistes médicaux remplaçants en LBM	Total	Part du département dans la région
01 - AIN	4	5	0	0	9	2 %
03 - ALLIER	17	4	3	0	24	4 %
07 - ARDÈCHE	3	0	1	2	6	1 %
15 - CANTAL	8	1	2	1	12	2 %
26 - DRÔME	38	10	5	2	55	10 %
38 - ISÈRE	47	29	6	3	85	16 %
42 - LOIRE	14	1	8	4	27	5 %
43 - HAUTE LOIRE	4	3	0	0	7	1 %
63 - PUY-DE-DÔME	29	5	0	1	35	7 %
69 - RHÔNE	87	54	47	3	191	36 %
73 - SAVOIE	22	10	7	0	39	7 %
74 - HAUTE-SAVOIE	37	9	0	1	47	9 %
<b>Région</b>	<b>310</b>	<b>131</b>	<b>79</b>	<b>17</b>	<b>537</b>	<b>100 %</b>

Source : données CNOP, traitement Crédoc.

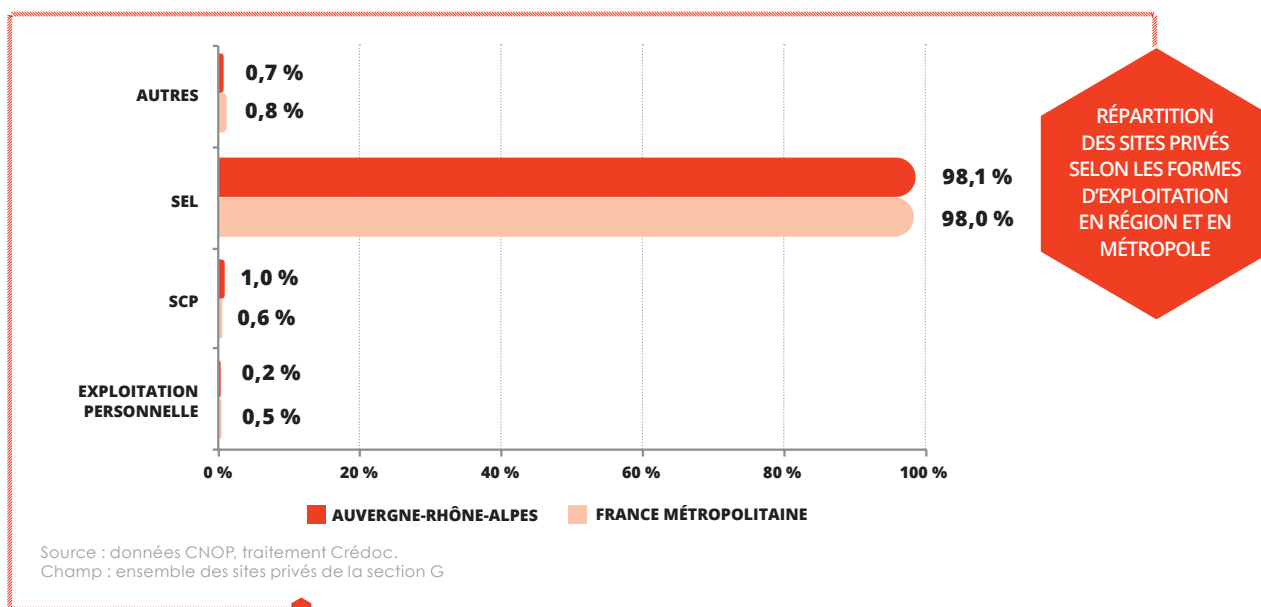
Champ : ensemble des pharmaciens inscrits en section G

# STRUCTURES JURIDIQUES

## RÉPARTITION DES SITES PRIVÉS SELON LES DIFFÉRENTES FORMES D'EXPLOITATION DES LABORATOIRES PRIVÉS PAR DÉPARTEMENT

Département	Exploitation personnelle	SCP	SEL	Autres	Total des sites privés
01 - AIN	0	0	28	0	28
03 - ALLIER	0	0	20	0	20
07 - ARDÈCHE	0	0	18	1	19
15 - CANTAL	1	0	6	0	7
26 - DRÔME	0	0	25	0	25
38 - ISÈRE	0	0	63	0	63
42 - LOIRE	0	0	29	0	29
43 - HAUTE LOIRE	0	4	3	0	7
63 - PUY-DE-DÔME	0	0	29	1	30
69 - RHÔNE	0	0	121	1	122
73 - SAVOIE	0	0	17	0	17
74 - HAUTE-SAVOIE	0	0	47	0	47
<b>Région</b>	<b>1</b>	<b>4</b>	<b>406</b>	<b>3</b>	<b>414</b>

Source : données CNOP, traitement Crédoc.  
Champ : ensemble des sites privés de la section G





# CARTOGRAPHIE RÉGIONALE

## DENSITÉ DE LBM (PUBLIC + PRIVÉ) PAR HABITANT



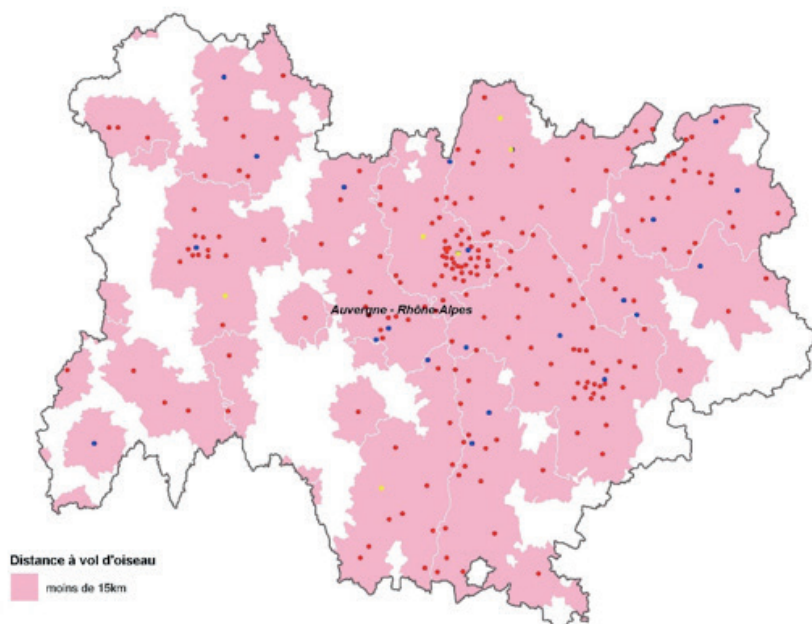
# 6,3

**sites de LBM  
(public + privé)  
pour 100 000 habitants**

Moyenne en France métropolitaine :  
7,1 sites de LBM (public + privé) pour  
100 000 habitants

Source : données CNOP, traitement Crédoc.  
Champ : ensemble des LBM en région

## ACCÈS AUX LABORATOIRES PRIVÉS



N.B : Les points rouges représentent les SITES, les bleus les LBM et les jaunes les LA.

Source : données CNOP, traitement Crédoc.  
Champ : ensemble des laboratoires privés en région



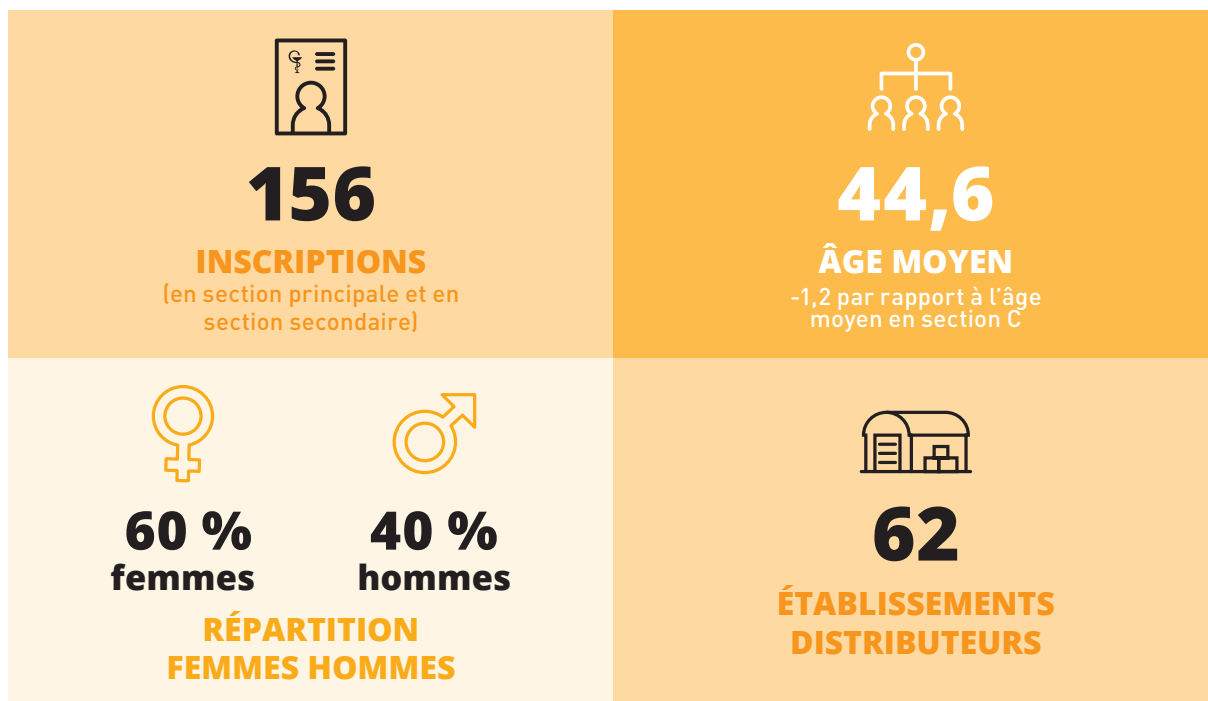
Source : données CNOP, traitement Crédoc  
Champ : ensemble des SEL en région

**- 75 %**  
**de SEL entre 2010 et 2019**

Moyenne en France métropolitaine :  
- 71 % du nombre de SEL



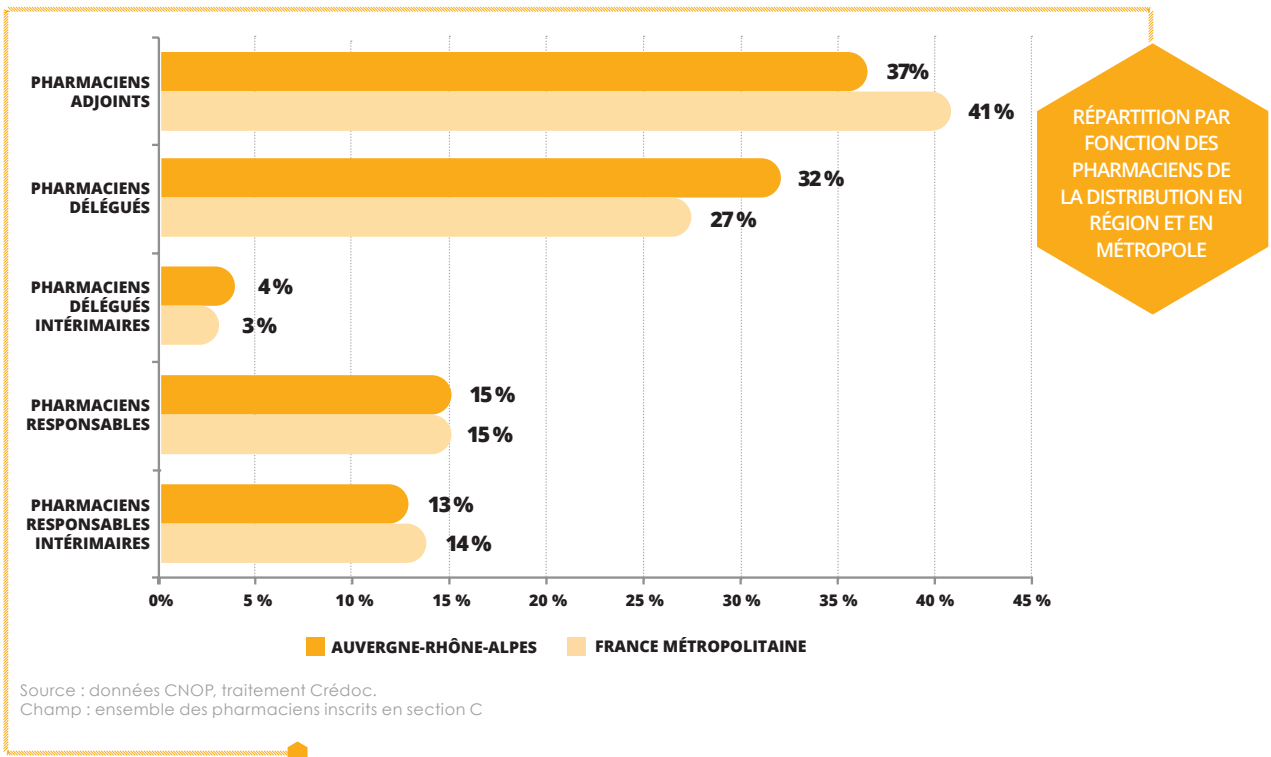
# PHARMACIENS DE LA DISTRIBUTION EN GROS



RÉPARTITION PAR FONCTION ET PAR DÉPARTEMENT DES PHARMACIENS DE LA DISTRIBUTION EN GROS

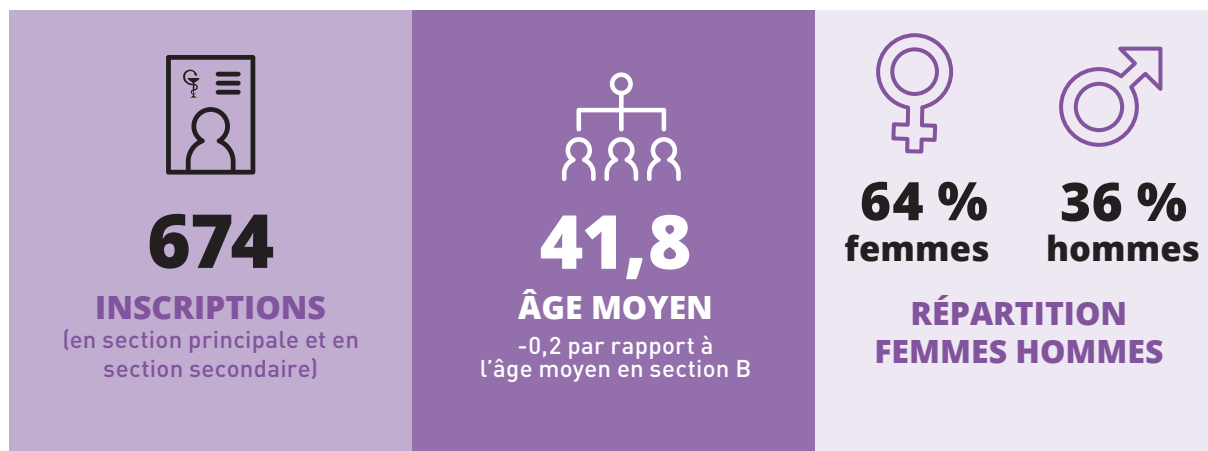
Département	Pharmaciens responsables	Pharmaciens responsables intérimaires	Pharmaciens délégués	Pharmaciens délégués intérimaires	Pharmaciens adjoints	Total	Part du département dans la région
01 - AIN	0	0	0	0	0	0	0 %
03 - ALLIER	1	1	4	0	0	6	4 %
07 - ARDECHE	1	0	1	0	13	15	10 %
15 - CANTAL	0	0	1	1	0	2	1 %
26 - DRÔME	1	1	6	0	2	10	6 %
38 - ISÈRE	3	3	5	1	1	13	8 %
42 - LOIRE	0	0	8	0	0	8	5 %
43 - HAUTE LOIRE	0	0	0	0	0	0	0 %
63 - PUY DE DÔME	5	3	9	1	12	30	19 %
69 - RHÔNE	10	10	9	3	19	51	33 %
73 - SAVOIE	1	1	0	0	0	2	1 %
74 - HAUTE-SAVOIE	1	1	7	0	10	19	12 %
<b>Région</b>	<b>23</b>	<b>20</b>	<b>50</b>	<b>6</b>	<b>57</b>	<b>156</b>	<b>100 %</b>

Source : données CNOP, traitement Crédoc.  
 Champ : ensemble des pharmaciens inscrits en section C





# PHARMACIENS DE L'INDUSTRIE



RÉPARTITION PAR FONCTION ET PAR DÉPARTEMENT DES PHARMACIENS DE L'INDUSTRIE

Département	Pharmaciens adjoints	Pharmaciens délégués	Pharmaciens responsables	Pharmaciens responsables intérimaires	Total	Évolution 2014-2019	Part du département dans la région
01 - AIN	17	1	5	5	28	+40,0 %	4,2 %
03 - ALLIER	8	1	4	1	14	-17,6 %	2,1 %
07 - ARDÈCHE	28	2	3	0	33	+22,2 %	4,9 %
15 - CANTAL	4	0	2	1	7	+16,7 %	1,0 %
26 - DRÔME	13	0	5	0	18	0,0 %	2,7 %
38 - ISÈRE	29	7	6	9	51	+13,3 %	7,6 %
42 - LOIRE	1	1	0	0	2	-33,3 %	0,3 %
43 - HAUTE LOIRE	0	0	0	0	0	+15,1 %	0,0 %
63 - PUY DE DÔME	53	4	16	11	84	+22,9 %	12,5 %
69 - RHÔNE	329	23	30	21	403	+40,0 %	59,8 %
73 - SAVOIE	0	0	0	0	0	0,0 %	0,0 %
74 - HAUTE-SAVOIE	27	3	2	2	34	-10,5 %	5,0 %
<b>Région</b>	<b>509</b>	<b>42</b>	<b>73</b>	<b>50</b>	<b>674</b>	<b>+17,2 %</b>	<b>100,0 %</b>

Source : données CNOP, traitement Crédoc.  
 Champ : ensemble des pharmaciens inscrits en section B

