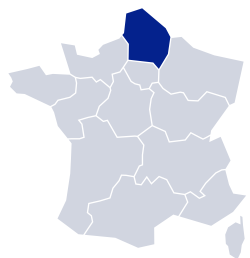


DÉMOGRAPHIE DES PHARMACIENS



PANORAMA AU **1^{er} JANVIER 2021**



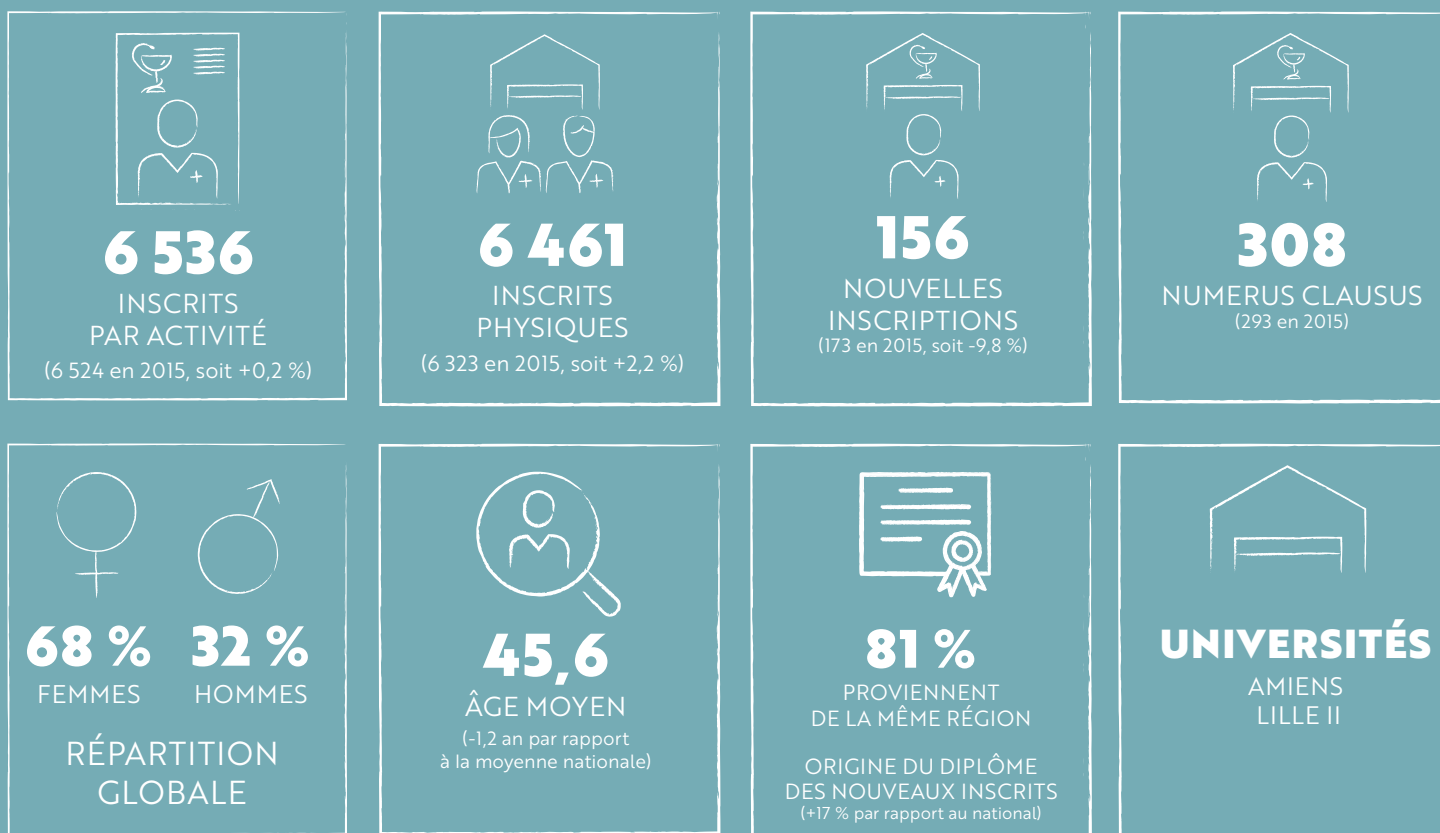
EN HAUTS-DE-FRANCE



HAUTS-DE-FRANCE

DONNÉES GÉNÉRALES

Chiffres clés

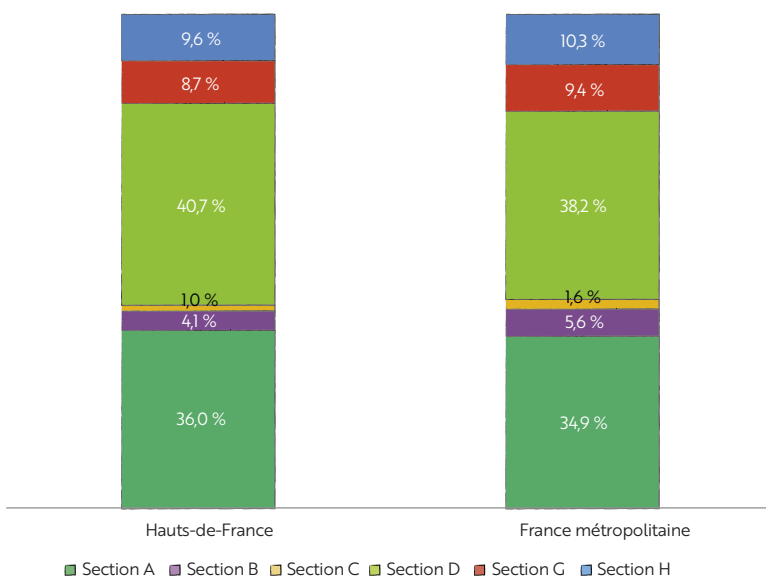


Source : données CNOP, traitement Crédoc

Champ : L'âge moyen des pharmaciens ainsi que la répartition femmes-hommes sont calculés à partir du nombre de personnes physiques.



RÉPARTITION DES INSCRIPTIONS PAR SECTION EN RÉGION ET EN FRANCE



Source : données CNOP, traitement Crédoc
 Champ : ensemble des pharmaciens inscrits à l'Ordre en 2020 en France métropolitaine.

Note : En raison des arrondis, la somme des pourcentages n'est pas toujours égale à 100 % dans les graphiques de cette brochure.

RÉPARTITION DES INSCRIPTIONS PAR SECTION ET PAR DÉPARTEMENT EN 2020

	Section A	Section B	Section C	Section D	Section G	Section H	Total 2020	Part en % de la région	Total 2015	Évolution 2015-2020
02 - AISNE	208	0	1	207	42	49	507	7,8 %	516	-1,7 %
59 - NORD	1 054	176	25	1 205	255	305	3 020	46,2 %	3 000	+0,7 %
60 - OISE	273	53	15	284	50	77	752	11,5 %	753	-0,1 %
62 - PAS-DE-CALAIS	592	19	14	660	128	136	1 549	23,7 %	1 573	-1,5 %
80 - SOMME	226	17	12	302	91	60	708	10,8 %	682	+3,8 %
HAUTS-DE-FRANCE	2 353	265	67	2 658	566	627	6 536	100,0 %	6 524	+0,2 %

Source : données CNOP, traitement Crédoc
 Champ : ensemble des pharmaciens inscrits à l'Ordre en 2020 et 2015 en Hauts-de France.
 Une personne peut être inscrite dans deux sections.





SECTION A

PHARMACIENS TITULAIRES D'OFFICINE

Chiffres clés



2 353
INSCRITS
PAR ACTIVITÉ



1 976
OFFICINES



57 % **43 %**
FEMMES HOMMES
RÉPARTITION GLOBALE



48,6
ÂGE MOYEN
(-1,5 an par rapport
à l'âge moyen en section A)

RÉPARTITION PAR TRANCHE D'ÂGE ET PAR GENRE DES PHARMACIENS D'OFFICINE

Département	Moins de 40 ans	40 ans et plus	Hommes	Femmes	Total 2020	Part du département dans la région	Évolution 2015-2020
02 - AISNE	55	153	75	133	208	9 %	-7,6 %
59 - NORD	248	806	450	604	1 054	45 %	-4,5 %
60 - OISE	58	215	130	143	273	12 %	-4,2 %
62 - PAS-DE-CALAIS	114	478	255	337	592	25 %	-4,2 %
80 - SOMME	50	176	93	133	226	10 %	-3,0 %
HAUTS-DE-FRANCE	525	1 828	1 003	1 350	2 353	100 %	-4,5 %

Source : données CNOP, traitement Crédoc
 Champ : pharmaciens titulaires inscrits en Hauts-de-France.

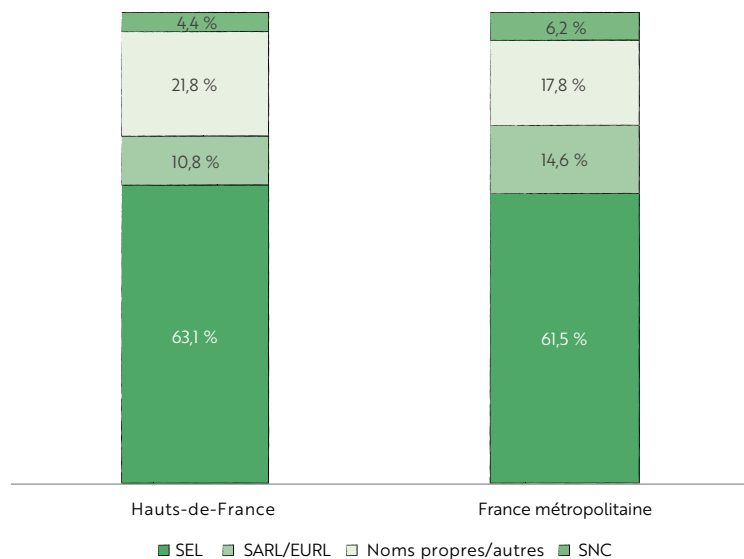
STRUCTURES JURIDIQUES : RÉPARTITION PAR DÉPARTEMENT

Département	SEL	SARL/EURL	Noms propres/ autres	SNC	Total	Part du département dans la région
02 - AISNE	119	15	23	16	173	9 %
59 - NORD	565	95	204	33	897	45 %
60 - OISE	142	19	44	17	222	11 %
62 - PAS-DE-CALAIS	298	54	128	13	493	25 %
80 - SOMME	123	30	31	7	191	10 %
HAUTS-DE-FRANCE	1 247	213	430	86	1 976	100 %

Source : données CNOP, traitement Crédoc
 Champ : officines en Hauts-de-France.

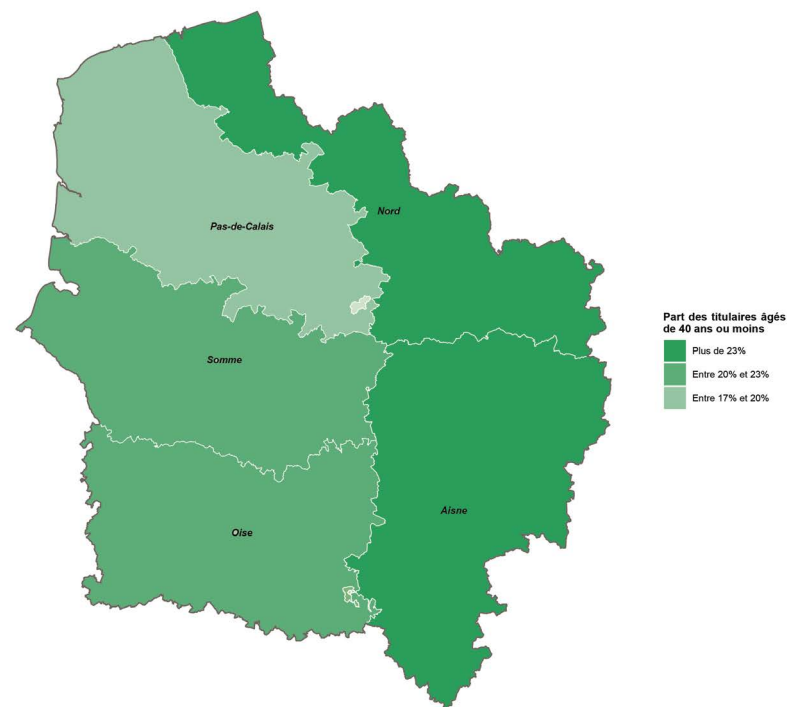


RÉPARTITION PAR TYPE DE STRUCTURES JURIDIQUES EN RÉGION ET EN FRANCE MÉTROPOLITAINE



Source : données CNOP, traitement Crédoc
 Champ : ensemble des officines en 2020.

TITULAIRES ÂGÉS DE MOINS DE 40 ANS

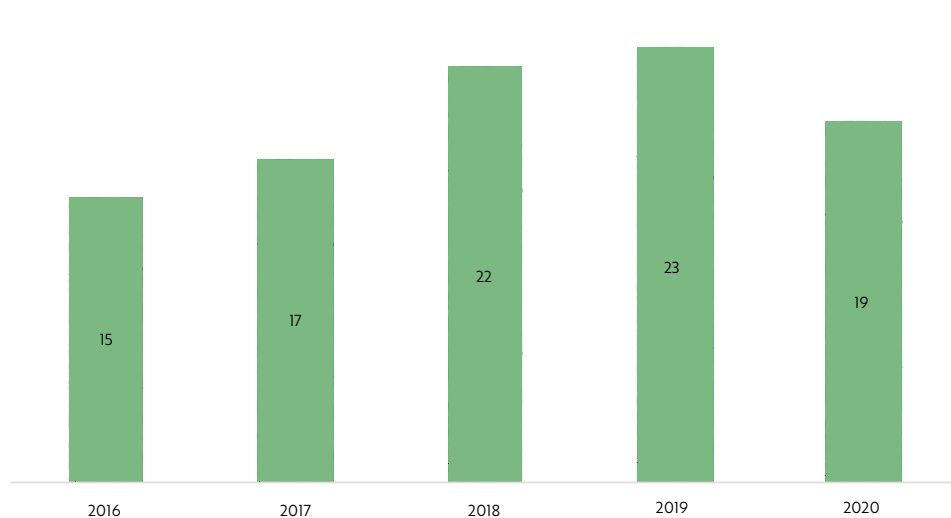


Source : données CNOP, traitement Crédoc
 Champ : titulaires d'officine de moins de 40 ans en Hauts-de-France.

22 %
 des titulaires
 des Hauts-de-France
 ont moins de 40 ans
 (moyenne en France
 métropolitaine : 20 %)

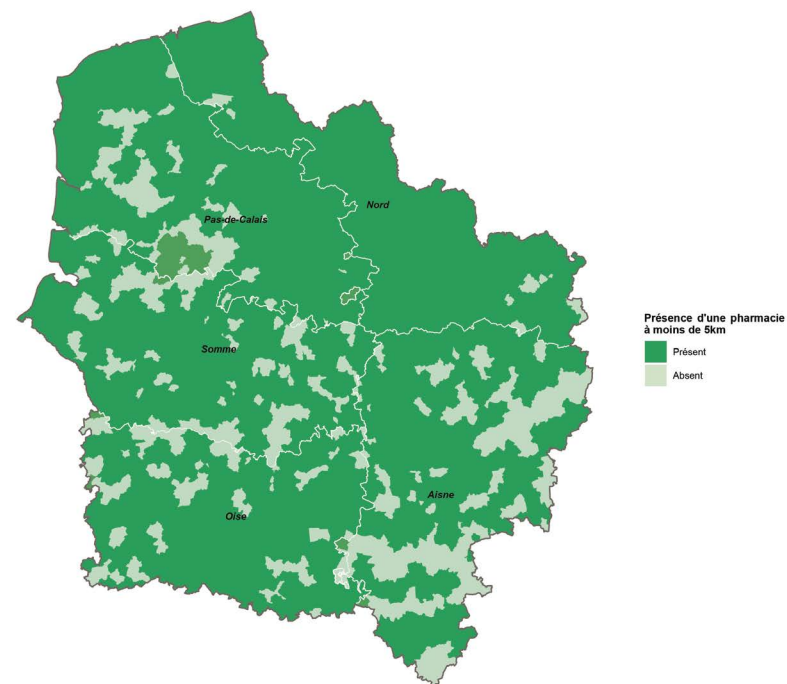


NOMBRE DE FERMETURES D'OFFICINES ENTRE 2016 ET 2020



Source : données CROP, traitement Crédoc
Champ : Nombre de fermetures d'officines entre 2016 et 2020 en Hauts-de-France.

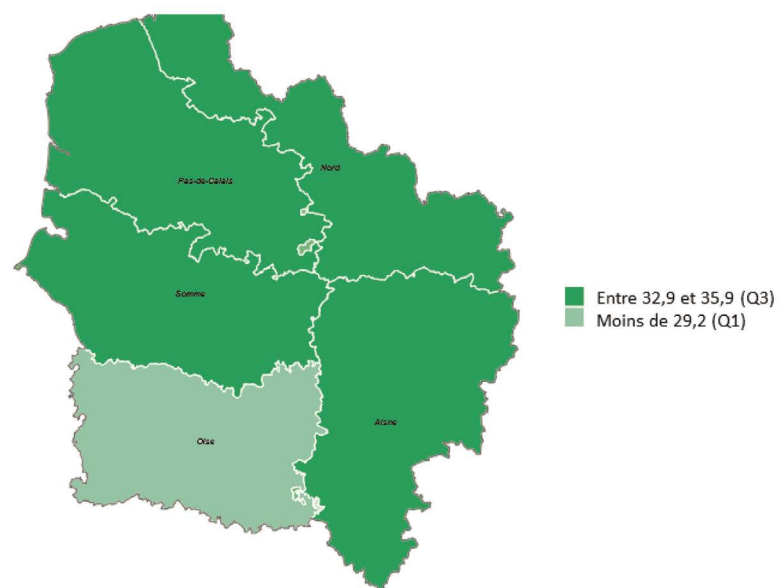
ACCESSIBILITÉ DES OFFICINES : PRÉSENCE D'UNE OFFICINE À MOINS DE 5 KILOMÈTRES (À VOL D'OISEAU) PAR COMMUNE



Source : INSEE base des équipements en santé (données 2019), traitement Crédoc
Champ : ensemble des communes en Hauts-de-France.



NOMBRE D'OFFICINES POUR 100 000 HABITANTS EN 2020



Source : données CNOP, traitement Crédoc
Champ : ensemble des pharmacies d'officine en Hauts-de-France.

En moyenne **32,3** officines
pour 100 000 habitants
en Hauts-de-France
(moyenne en France
métropolitaine : 31 officines
pour 100 000 habitants)





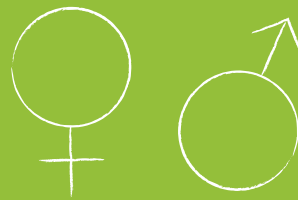
SECTION D

PHARMACIENS ADJOINTS D'OFFICINE ET AUTRES EXERCICES

Chiffres clés



2 658
INSCRITS
PAR ACTIVITÉ



80 % **20 %**
FEMMES HOMMES
RÉPARTITION GLOBALE



42,9
ÂGE MOYEN
(-1,4 an par rapport à l'âge moyen
en section D)

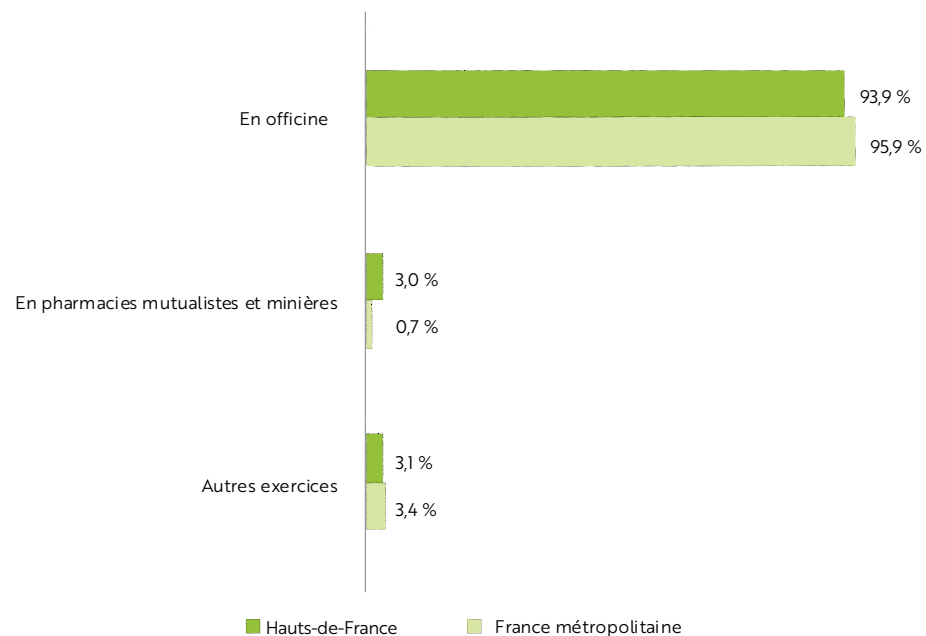


RÉPARTITION PAR FONCTION ET PAR DÉPARTEMENT DES PHARMACIENS INSCRITS EN SECTION D

Département	En officine	En pharmacies mutualistes et minières	Autres exercices	Total	Nombre d'officines	Adjoints par officine	Évolution 2015-2020
02 - AISNE	202	0	5	207	173	1,2	+1,5 %
59 - NORD	1 137	28	40	1 205	897	1,3	+2,6 %
60 - OISE	275	4	5	284	222	1,2	-3,7 %
62 - PAS-DE-CALAIS	591	48	21	660	493	1,2	-1,6 %
80 - SOMME	290	0	12	302	191	1,5	+3,1 %
HAUTS-DE-FRANCE	2 495	80	83	2 658	1 976	1,3	+0,8 %

Source : données CNOP, traitement Crédoc
 Champ : ensemble des pharmaciens inscrits en section D et officines en Hauts-de-France.

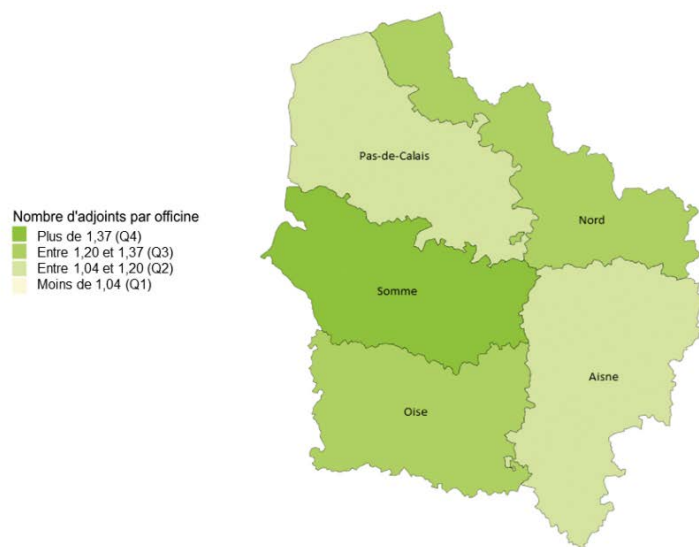
RÉPARTITION PAR FONCTION DES PHARMACIENS INSCRITS EN SECTION D



Source : données CNOP, traitement Crédoc
 Champ : ensemble des pharmaciens inscrits en section D.



NOMBRE DE PHARMACIENS ADJOINTS PAR OFFICINE



Source : données CNOP, traitement Crédoc
Champ : ensemble des pharmaciens adjoints d'officine en Hauts-de-France.

En moyenne **1,3** adjoint
par officine en Hauts-de-France
(identique à la moyenne en
France métropolitaine)

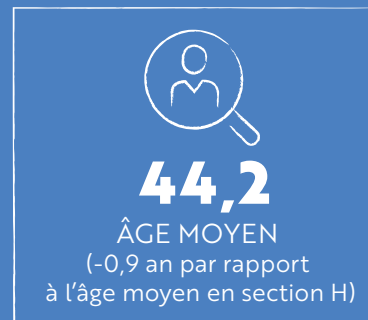
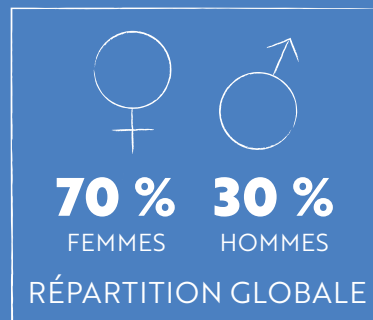
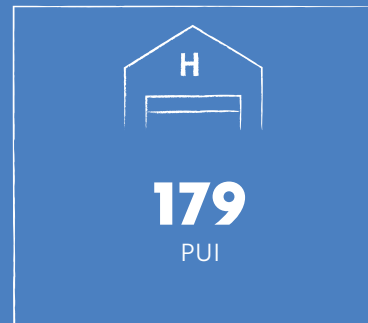




SECTION H

PHARMACIENS DES ÉTABLISSEMENTS DE SANTÉ, MÉDICO-SOCIAUX ET DES SERVICES D'INCENDIE ET DE SECOURS

Chiffres clés



NOMBRE DE PUI ET DE PHARMACIENS PAR DÉPARTEMENT,
AVEC DISTINCTION SECTEUR PUBLIC ET SECTEUR PRIVÉ

Département	Public		Privé		Public + Privé		
	Pharmaciens	PUI	Pharmaciens	PUI	Pharmaciens	PUI	Rapport Nb Pharmaciens / Nb PUI
02 - AISNE	40	12	6	5	46	17	2,71
59 - NORD	204	31	87	48	291	79	3,68
60 - OISE	50	13	21	14	71	27	2,63
62 - PAS-DE-CALAIS	82	14	42	23	124	37	3,35
80 - SOMME	47	13	9	6	56	19	2,95
HAUTS-DE-FRANCE	423	83	165	96	588	179	3,28

Source : données CNOP, traitement Crédoc
Champ : ensemble des PUI et des pharmaciens inscrits en section H en Hauts-de-France.

NOMBRE DE POSTES OCCUPÉS PAR TYPE DE CONTRAT PAR DÉPARTEMENT

Département	Public			Privé			Public + Privé			Rapport sur le département	
	Temps partiel	Temps plein	TOTAL	Temps partiel	Temps plein	TOTAL	Temps partiel	Temps plein	TOTAL	Temps partiel	Temps plein
02 - AISNE	5	35	40	2	4	6	7	39	46	15 %	85 %
59 - NORD	20	184	204	41	46	87	61	230	291	21 %	79 %
60 - OISE	8	42	50	9	12	21	17	54	71	24 %	76 %
62 - PAS-DE-CALAIS	14	68	82	24	18	42	38	86	124	31 %	69 %
80 - SOMME	10	37	47	3	6	9	13	43	56	23 %	77 %
HAUTS-DE-FRANCE	57	366	423	79	86	165	136	452	588	23 %	77 %

Source : données CNOP, traitement Crédoc
Champ : ensemble des pharmaciens inscrits en section H en Hauts-de-France.



RÉPARTITION DES ACTIVITÉS DIVERSES PAR DÉPARTEMENT

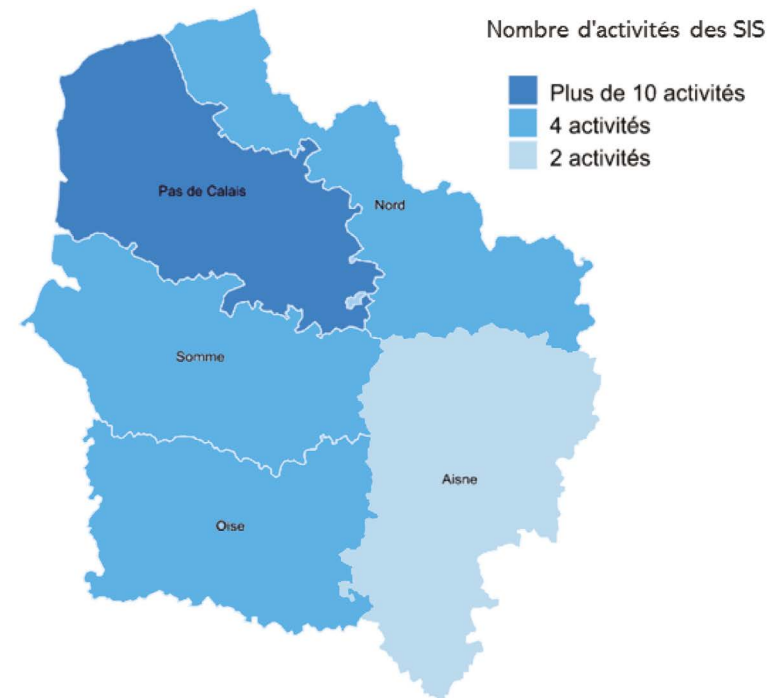
Département	Centre de soins, d'accompagnement et de prévention en addictologie (CSAPA)	Pharmaciens hygiénistes	Centre de planification et d'éducation familiale (CPEF)	Établissements français du sang (EFS)	Autres fonctions	Total
02 - AISNE	0	0	0	1	0	1
59 - NORD	7	1	0	1	1	10
60 - OISE	1	1	0	0	0	2
62 - PAS-DE-CALAIS	1	0	0	0	0	1
80 - SOMME	0	0	0	0	0	0
HAUTS-DE-FRANCE	9	2	0	2	1	14

Source : données CNOP, traitement Crédoc
 Champ : activités diverses des pharmaciens inscrits en section H en Hauts-de-France.

ACTIVITÉS DES PHARMACIENS SAPEURS-POMPIERS DES SERVICES D'INCENDIE ET DE SECOURS (SIS)

Activités des SIS
421 en France métropolitaine
5,9 % en région Hauts-de-France
25 activités réparties sur les 5 départements de la région

CARTOGRAPHIE DU NOMBRE D'ACTIVITÉS DES SIS



Source : données CNOP, traitement Crédoc
 Champ : activités des SIS en section H en Hauts-de-France.





SECTION G

PHARMACIENS BIOLOGISTES MÉDICAUX

Chiffres clés



566
INSCRITS
PAR ACTIVITÉ



286 **73**
SITES PRIVÉS SITES PUBLICS

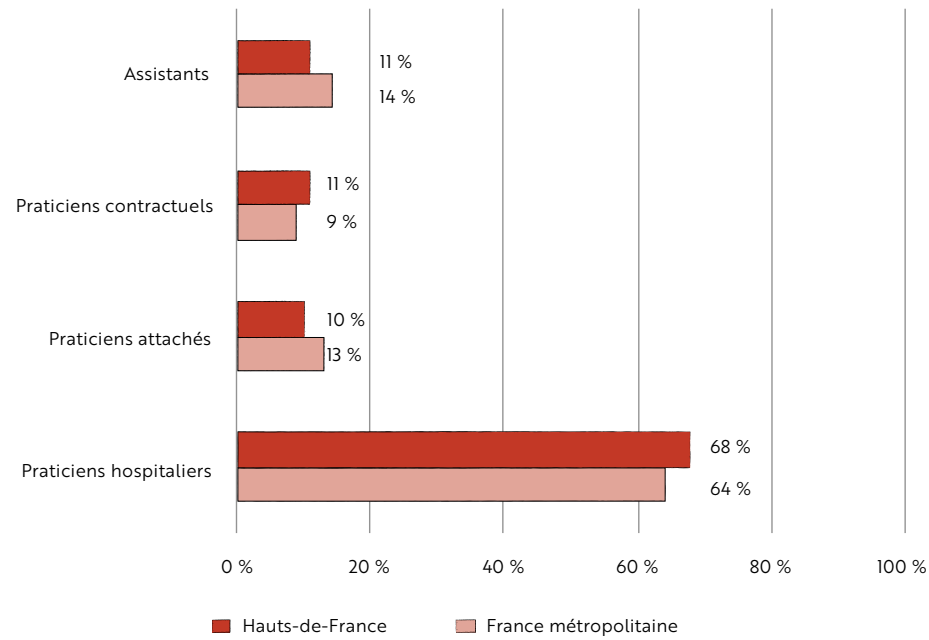


57% **43%**
FEMMES HOMMES
RÉPARTITION GLOBALE



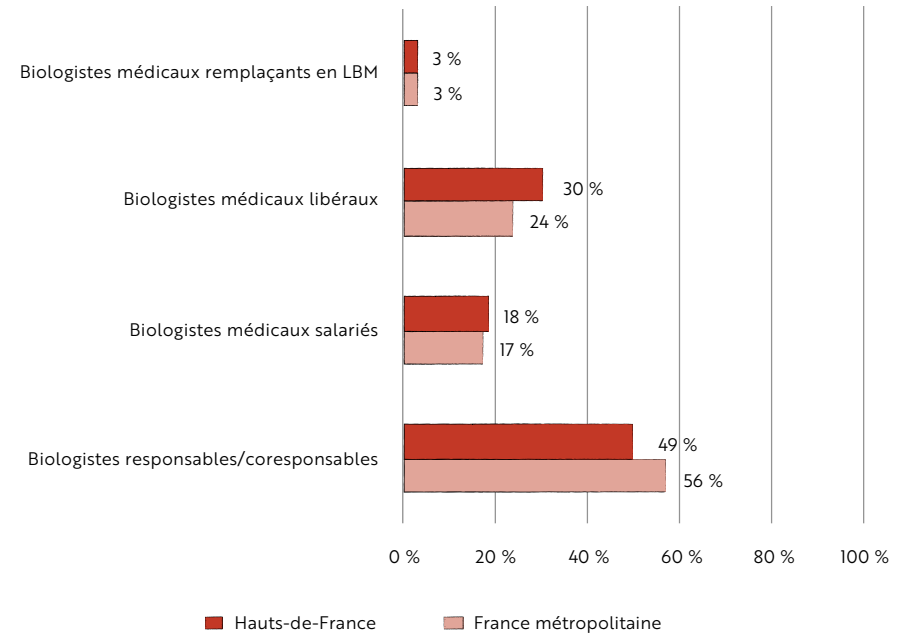
50,4
ÂGE MOYEN
(+0,7 an par rapport
à l'âge moyen en section G)

RÉPARTITION PAR FONCTION DES PHARMACIENS BIOLOGISTES MÉDICAUX
DANS LE SECTEUR PUBLIC EN RÉGION ET EN MÉTROPOLE



Source : données CNOP, traitement Crédoc
Champ : ensemble des pharmaciens biologistes médicaux du secteur public.

RÉPARTITION PAR FONCTION DES PHARMACIENS BIOLOGISTES MÉDICAUX
DANS LE SECTEUR PRIVÉ EN RÉGION ET EN MÉTROPOLE



Source : données CNOP, traitement Crédoc
Champ : ensemble des pharmaciens biologistes médicaux du secteur privé.



RÉPARTITION DES PHARMACIENS BIOLOGISTES MÉDICAUX
PAR FONCTION ET PAR DÉPARTEMENT DANS LE SECTEUR PUBLIC

Département	Praticiens hospitaliers	Praticiens attachés	Praticiens contractuels	Assistants	Total	Part du département dans la région
02 - AISNE	9	0	1	0	10	4 %
59 - NORD	84	12	16	16	128	51 %
60 - OISE	14	1	1	0	16	6 %
62 - PAS-DE-CALAIS	28	2	6	0	36	14 %
80 - SOMME	36	10	3	12	61	24 %
HAUTS-DE-FRANCE	171	25	27	28	251	100 %

Source : données CNOP, traitement Crédoc
Champ : pharmaciens inscrits en section G en Hauts-de-France.

RÉPARTITION DES PHARMACIENS BIOLOGISTES MÉDICAUX
PAR FONCTION ET PAR DÉPARTEMENT DANS LE SECTEUR PRIVÉ

Département	Biologistes responsables / coresponsables	Biologistes médicaux salariés	Biologistes médicaux libéraux	Biologistes médicaux remplaçants en LBM	Total	Part du département dans la région
02 - AISNE	17	2	8	4	31	11 %
59 - NORD	42	24	46	1	113	39 %
60 - OISE	10	0	23	0	33	11 %
62 - PAS-DE-CALAIS	63	15	3	1	82	28 %
80 - SOMME	10	5	13	1	29	10 %
HAUTS-DE-FRANCE	142	46	93	7	288	100 %

Source : données CNOP, traitement Crédoc
Champ : pharmaciens inscrits en section G en Hauts-de-France.



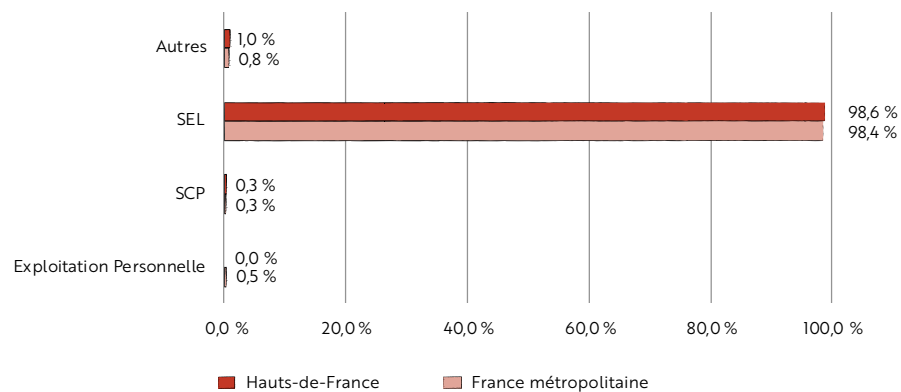
Structures juridiques

RÉPARTITION DES SITES PRIVÉS SELON LES DIFFÉRENTES FORMES D'EXPLOITATION DES LABORATOIRES PRIVÉS PAR DÉPARTEMENT

Département	Exploitation Personnelle	SCP	SEL	Autres	Total
02 - AISNE	0	0	21	2	23
59 - NORD	0	0	129	0	129
60 - OISE	0	0	46	0	46
62 - PAS-DE-CALAIS	0	1	63	1	65
80 - SOMME	0	0	27	0	27
HAUTS-DE-FRANCE	0	1	286	3	290

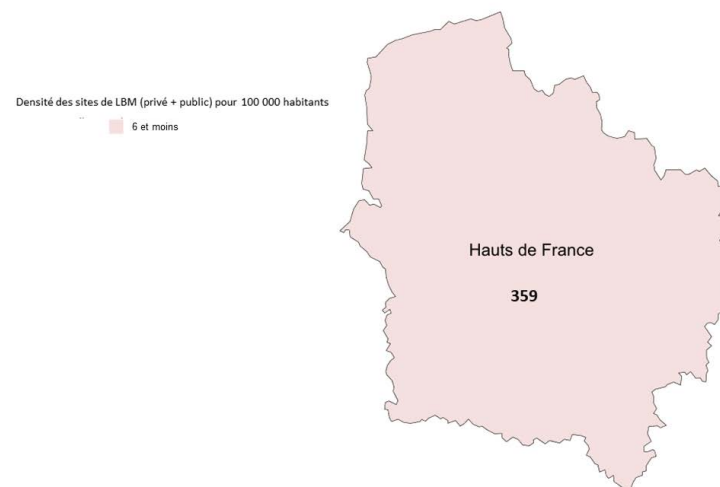
Source : données CNOP, traitement Crédoc
 Champ : ensemble des sites privés en Hauts-de-France.

RÉPARTITION DES SITES PRIVÉS SELON LES FORMES D'EXPLOITATION EN RÉGION ET EN MÉTROPOLE



Source : données CNOP, traitement Crédoc
 Champ : ensemble des sites privés en section G.

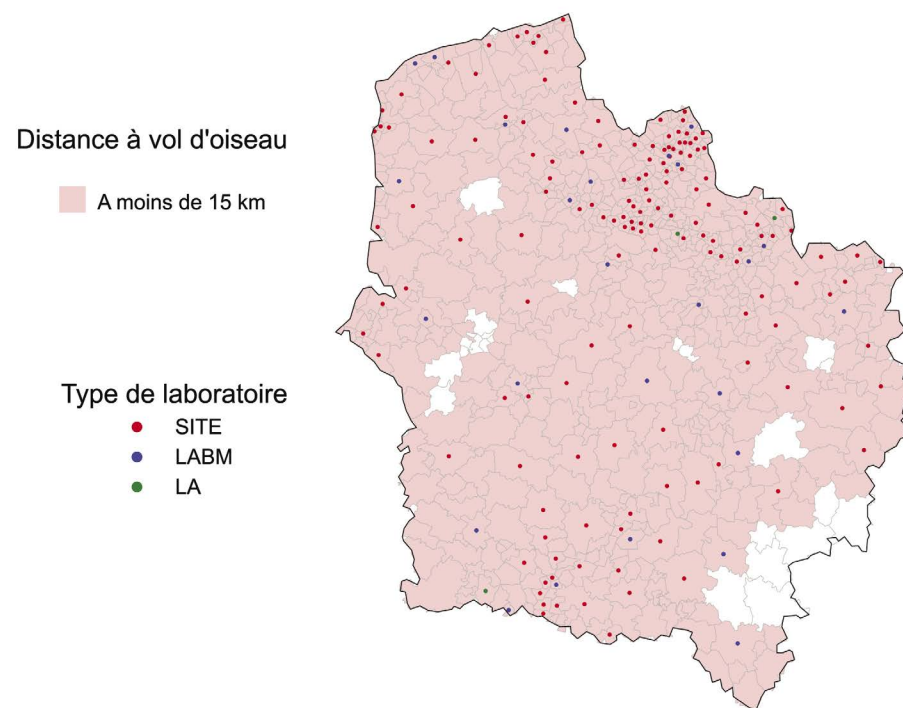
DENSITÉ DES SITES DE LABORATOIRE DE BIOLOGIE MÉDICALE (PUBLIC + PRIVÉ) PAR HABITANT



Source : données CNOP, traitement Crédoc
 Champ : ensemble des laboratoires de biologie médicale en Hauts-de-France.

6,0 laboratoires de biologie médicale
 pour 100 000 habitants





Source : données CNOP, traitement Crédoc
Champ : ensemble des laboratoires de biologie médicale privés en Hauts-de-France.

Diminution du nombre de SEL entre 2010 et 2020

Moins de 60 %



Source : données CNOP, traitement Crédoc
Champ : ensemble des SEL en Hauts-de-France.

-60 % de SEL
sur cette période





SECTION C

PHARMACIENS DE LA DISTRIBUTION EN GROS

Chiffres clés



67

INSCRITS PAR ACTIVITÉ



31

ÉTABLISSEMENTS
DISTRIBUTEURS



48%

FEMMES



52%

HOMMES

RÉPARTITION GLOBALE



44,9

ÂGE MOYEN

(-0,6 an par rapport à l'âge moyen
en section C)

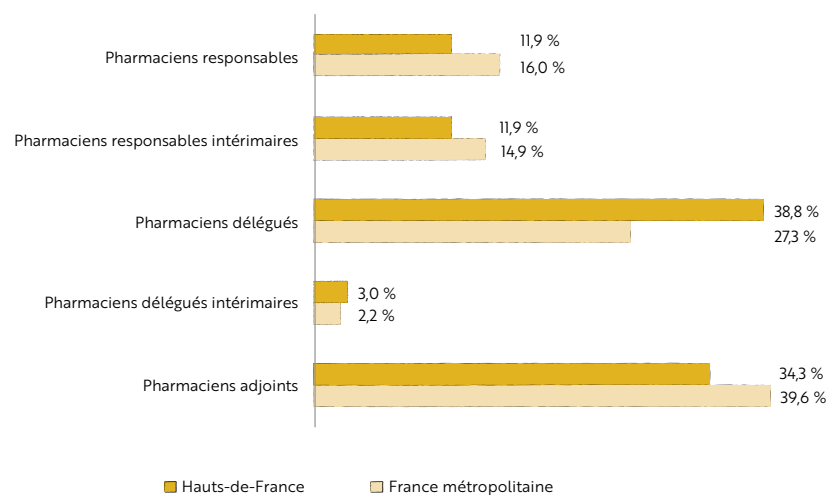


RÉPARTITION PAR FONCTION ET PAR DÉPARTEMENT DES PHARMACIENS DE LA DISTRIBUTION EN GROS

Département	Pharmaciens responsables	Pharmaciens responsables intérimaires	Pharmaciens délégués	Pharmaciens délégués intérimaires	Pharmaciens adjoints	Total	Part du département dans la région
02 - AISNE	0	0	1	0	0	1	1 %
59 - NORD	4	4	8	1	8	25	37 %
60 - OISE	2	3	3	0	7	15	22 %
62 - PAS-DE-CALAIS	1	1	8	1	3	14	21 %
80 - SOMME	1	0	6	0	5	12	18 %
HAUTS-DE-FRANCE	8	8	26	2	23	67	100 %

Source : données CNOP, traitement Crédoc
 Champ : ensemble des pharmaciens inscrits en section C en Hauts-de-France.

RÉPARTITION PAR FONCTION DES PHARMACIENS DE LA DISTRIBUTION EN RÉGION ET EN FRANCE



Source : données CNOP, traitement Crédoc
 Champ : ensemble des pharmaciens inscrits en section C.





SECTION B

PHARMACIENS DE L'INDUSTRIE

Chiffres clés



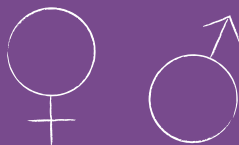
265

INSCRITS PAR ACTIVITÉ



47

ÉTABLISSEMENTS



54%

FEMMES

46%

HOMMES

RÉPARTITION GLOBALE



40,4

ÂGE MOYEN

(-1,6 an par rapport à l'âge moyen
en section B)

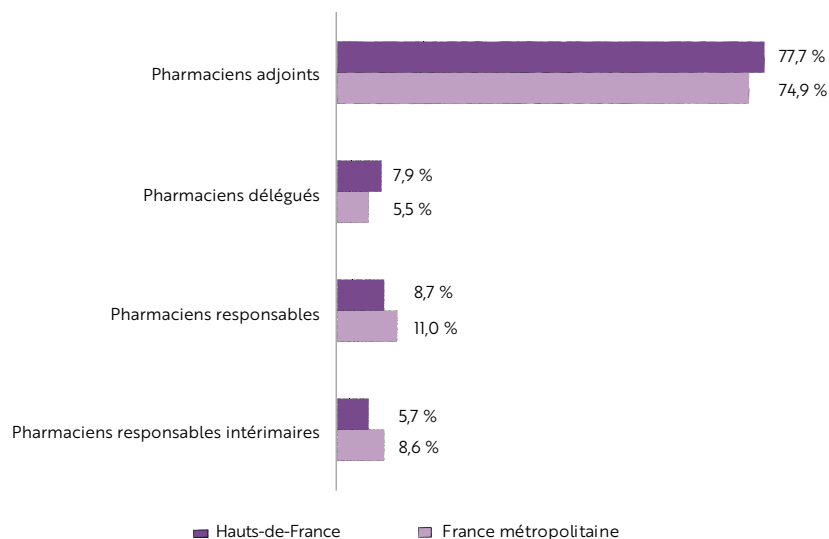


RÉPARTITION PAR FONCTION ET PAR DÉPARTEMENT DES PHARMACIENS DE L'INDUSTRIE

Département	Pharmaciens adjoints	Pharmaciens délégués	Pharmaciens responsables	Pharmaciens responsables intérimaires	Total	Part du département dans la région	Évolution 2015-2020
02 - AISNE	0	0	0	0	0	0 %	-100,0 %
59 - NORD	147	4	16	9	176	66 %	+26,6 %
60 - OISE	38	7	3	5	53	20 %	+32,5 %
62 - PAS-DE-CALAIS	10	5	3	1	19	7 %	+58,3 %
80 - SOMME	11	5	1	0	17	6 %	0,0 %
HAUTS-DE-FRANCE	206	21	23	15	265	100 %	+26,8 %

Source : données CNOP, traitement Crédoc
 Champ : pharmaciens inscrits en section B en Hauts-de-France.

RÉPARTITION PAR FONCTION DES PHARMACIENS DE L'INDUSTRIE EN RÉGION ET EN FRANCE



Source : données CNOP, traitement Crédoc
 Champ : pharmaciens inscrits en section B.

