

DÉMOGRAPHIE DES PHARMACIENS

EN GRAND EST

— PANORAMA AU 1^{ER} JANVIER 2020 —



DONNÉES GÉNÉRALES



5 859

INSCRIPTIONS

(en section principale ou dans une autre section secondaire)

5 845 en 2014, +0,2 %



5 845

INSCRITS PHYSIQUES

(rattachés à une seule section principale)

5 743 en 2014, +1,8 %



220

INSCRIPTIONS NOUVELLES

190 en 2014, +15,8 %



86,4 %

proviennent de la même région

ORIGINE DU DIPLÔME DES NOUVEAUX INSCRITS

+17,7 points par rapport au national



**REIMS
NANCY I
STRASBOURG
UNIVERSITÉS**



45,7

ÂGE MOYEN

-1,1 par rapport au national



328

NUMERUS CLAUSUS

331 en 2014



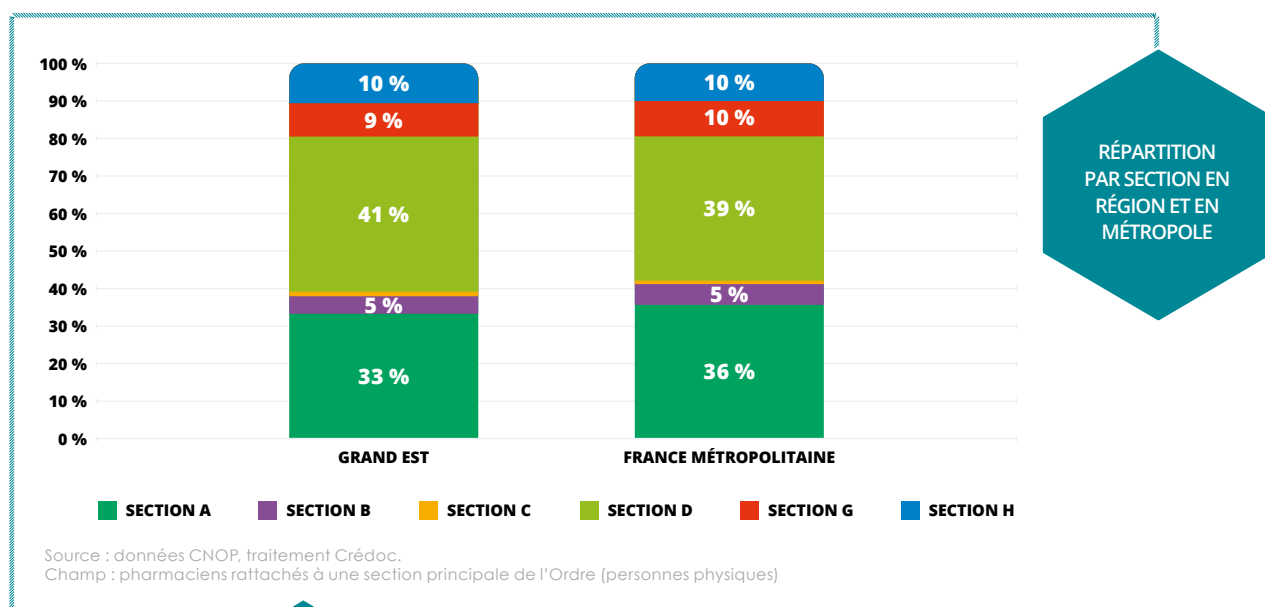
**66 %
femmes**



**34 %
hommes**

**RÉPARTITION
FEMMES HOMMES**

Note : En raison des arrondis, la somme des pourcentages n'est pas toujours égale à 100% dans les éléments de cette brochure.



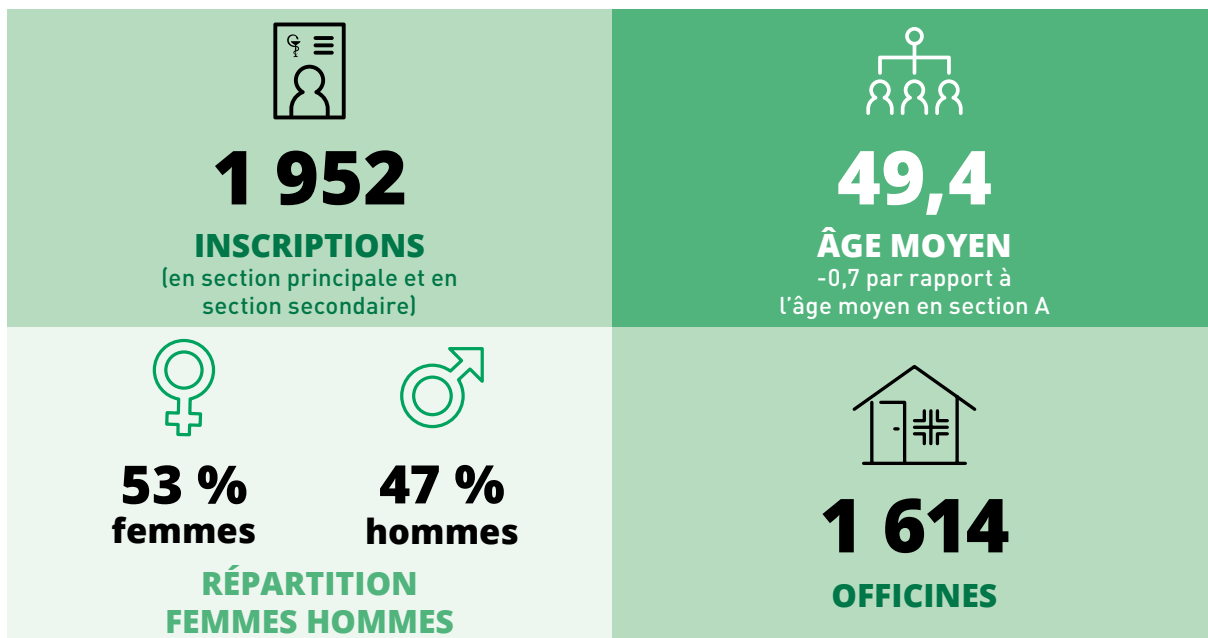
RÉPARTITION DES INSCRITS PAR DÉPARTEMENT ET PAR SECTION EN 2019

Département	Section A	Section B	Section C	Section D	Section G	Section H	TOTAL 2019	Part du département dans la région	Évolution 2014-2019
08 - ARDENNES	122	0	2	116	15	27	282	5 %	+4,8 %
10 - AUBE	108	3	6	120	12	23	272	5 %	-9,3 %
51 - MARNE	224	48	28	300	52	64	716	12 %	+3,3 %
52 - HAUTE-MARNE	82	0	0	60	3	17	162	3 %	-13,4 %
54 - MEURTHE ET MOSELLE	312	17	19	348	66	113	875	15 %	-4,4 %
55 - MEUSE	69	5	0	71	16	20	181	3 %	-0,5 %
57 - MOSELLE	326	2	6	411	101	95	941	16 %	+0,9 %
67 - BAS-RHIN	332	128	18	541	150	123	1 292	22 %	+5,1 %
68 - HAUT-RHIN	217	77	18	331	62	68	773	13 %	+0,3 %
88 - VOSGES	160	0	0	151	13	41	365	6 %	+0,3 %
Région	1 952	280	97	2 449	490	591	5 859	100 %	+0,3 %

Source : données CNOP, traitement Crédoc.
Champ : pharmaciens rattachés à une section principale de l'Ordre (personnes physiques)



PHARMACIENS TITULAIRES D'OFFICINE



RÉPARTITION PAR TRANCHE D'ÂGE ET PAR SEXE DES PHARMACIENS D'OFFICINE

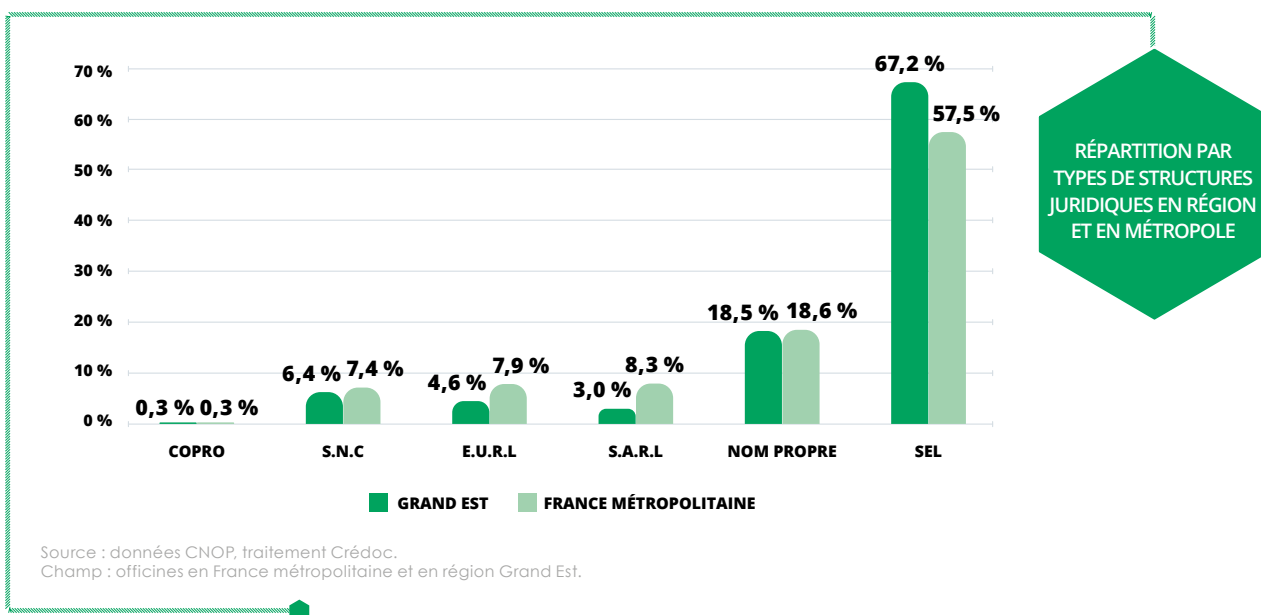
Département	- de 36 ans	36 ans et plus	Femmes	Hommes	TOTAL 2019	Part du département dans la région	Évolution 2014-2019
08 - ARDENNES	16	106	67	55	122	6,3 %	-9,0 %
10 - AUBE	20	88	52	56	108	5,5 %	-10,7 %
51 - MARNE	27	197	130	94	224	11,5 %	+1,4 %
52 - HAUTE-MARNE	7	75	47	35	82	4,2 %	-2,4 %
54 - MEURTHE ET MOSELLE	27	285	167	145	312	16,0 %	-1,6 %
55 - MEUSE	0	69	36	33	69	3,5 %	-13,8 %
57 - MOSELLE	43	283	177	149	326	16,7 %	-3,3 %
67 - BAS-RHIN	39	293	167	165	332	17,0 %	-1,8 %
68 - HAUT-RHIN	20	197	106	111	217	11,1 %	-3,1 %
88 - VOSGES	12	148	84	76	160	8,2 %	-3,6 %
Région	211	1 741	1 033	919	1 952	100,0 %	-3,5 %

Source : données CNOP, traitement Crédoc.
Champ : pharmaciens inscrits en section A

STRUCTURES JURIDIQUES : RÉPARTITION PAR DÉPARTEMENT

Département	Copro	S.N.C.	S.A.R.L	E.U.R.L	SEL	Nom propre	Officines	Part du département dans la région
08 - ARDENNES	0	7	3	7	65	22	104	6,4 %
10 - AUBE	2	3	5	4	61	14	89	5,5 %
51 - MARNE	0	15	8	7	116	35	181	11,2 %
52 - HAUTE-MARNE	0	6	3	3	40	11	63	3,9 %
54 - MEURTHE ET MOSELLE	1	13	9	13	155	70	261	16,2 %
55 - MEUSE	0	6	3	2	28	19	58	3,6 %
57 - MOSELLE	1	23	6	13	178	39	260	16,1 %
67 - BAS-RHIN	1	14	8	14	213	23	273	16,9 %
68 - HAUT-RHIN	0	9	4	7	135	32	187	11,6 %
88 - VOSGES	0	7	0	5	93	33	138	8,6 %
Région	5	103	49	75	1 084	298	1 614	100 %

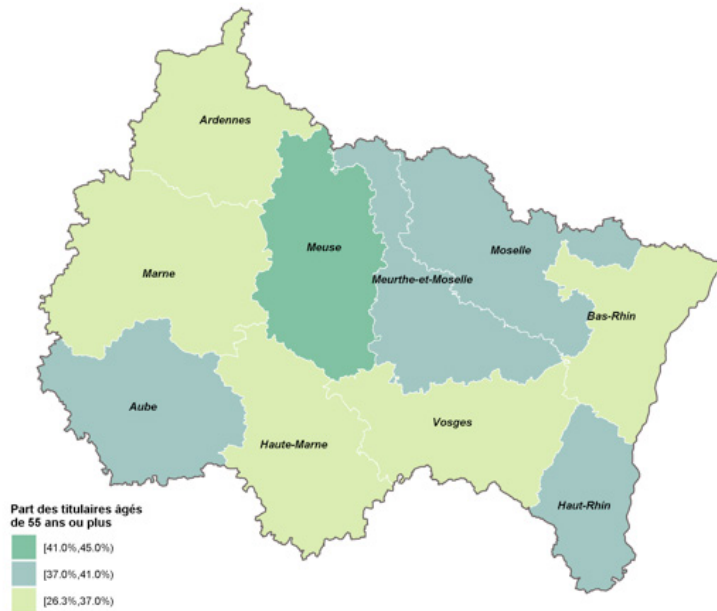
Source : données CNOP, traitement Crédoc.
Champ : officines en Grand Est



Source : données CNOP, traitement Crédoc.
Champ : officines en France métropolitaine et en région Grand Est.

CARTOGRAPHIE RÉGIONALE

TITULAIRES ÂGÉS DE 55 ANS OU PLUS

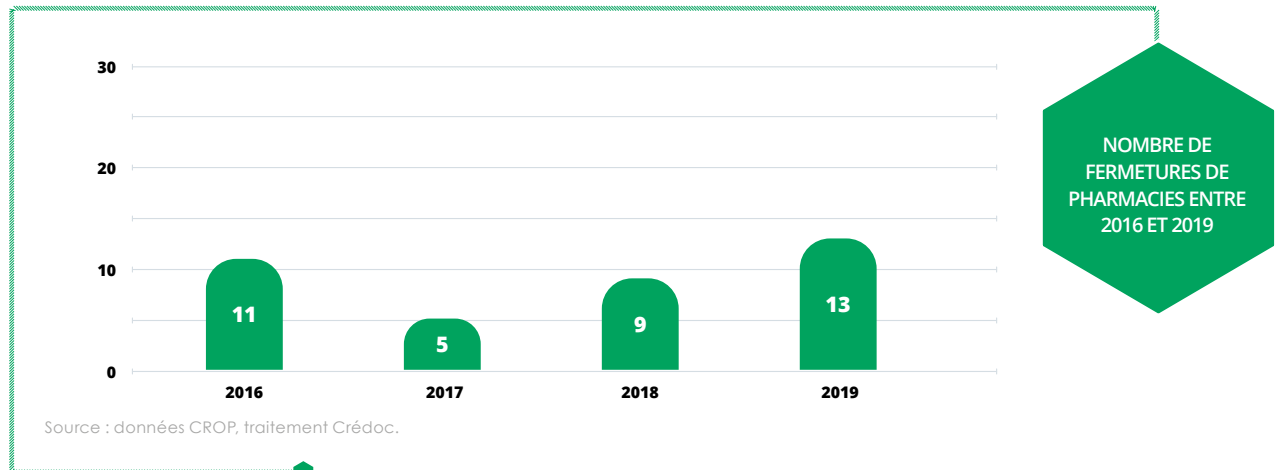


36%

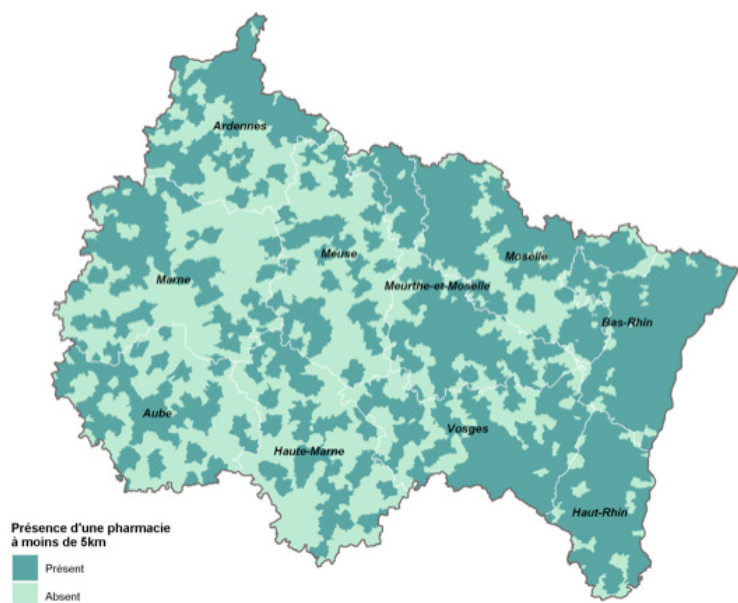
de titulaires âgés de 55 ans et plus

Moyenne en France métropolitaine : 40 %

Source : données CNOP, traitement Crédoc
Champ : titulaires d'officine de plus de 55 ans

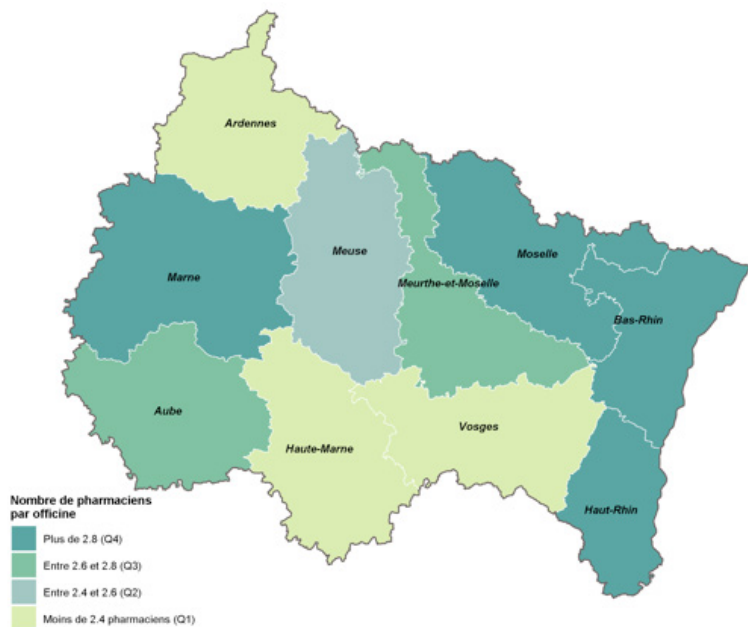


ACCESSIBILITÉ DES PHARMACIES : PRÉSENCE D'UNE PHARMACIE À MOINS DE 5 KILOMÈTRES PAR COMMUNE (À VOL D'OISEAU)



Source : INSEE base des équipements en santé (données 2018), traitement Crédoc.
 Champ : ensemble des communes de la région

PRÉSENCE PHARMACEUTIQUE EN 2019 : TITULAIRES + ADJOINTS + INTÉRIM



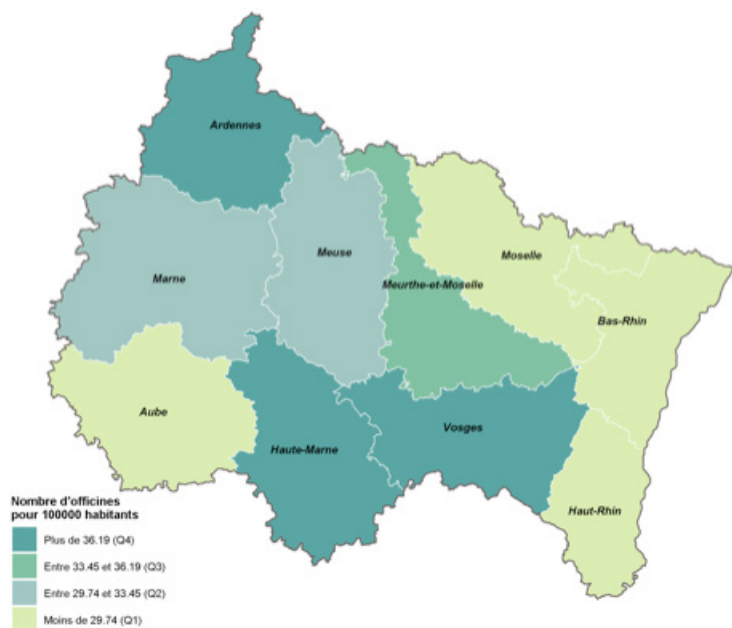
En moyenne

2,7

pharmaciens par officine

Moyenne en France métropolitaine :
 2,7 pharmaciens par officine

Source : données CNOP, traitement Crédoc.
 Champ : ensemble des pharmaciens travaillant comme titulaires, adjoints ou intérim au sein d'une officine



En moyenne

29

**officines pour
100 000 habitants**

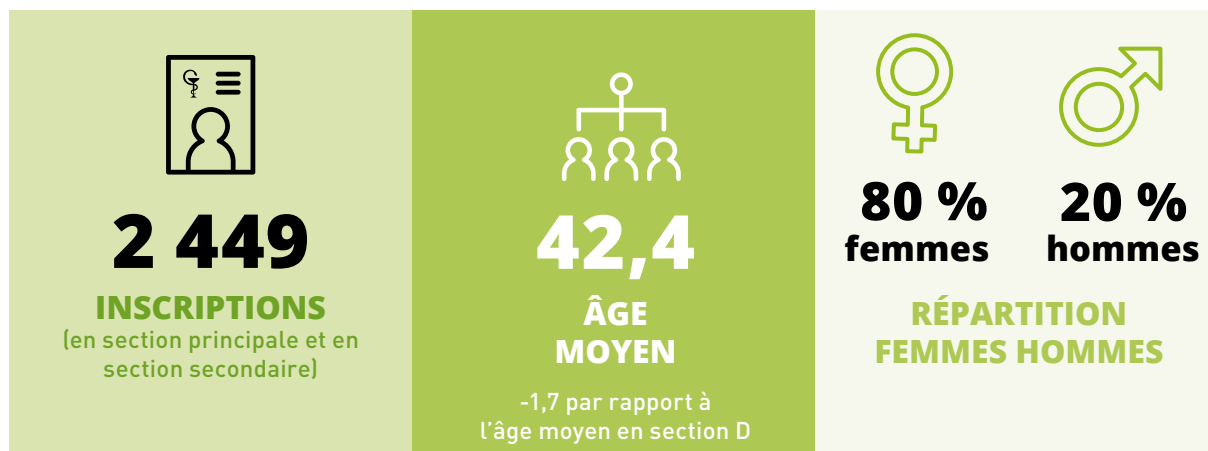
Moyenne en France métropolitaine :
32 officines pour 100 000 habitants

Source : données CNOP, traitement Crédoc.
Champ : ensemble des pharmacies d'officine en région.



SECTION D

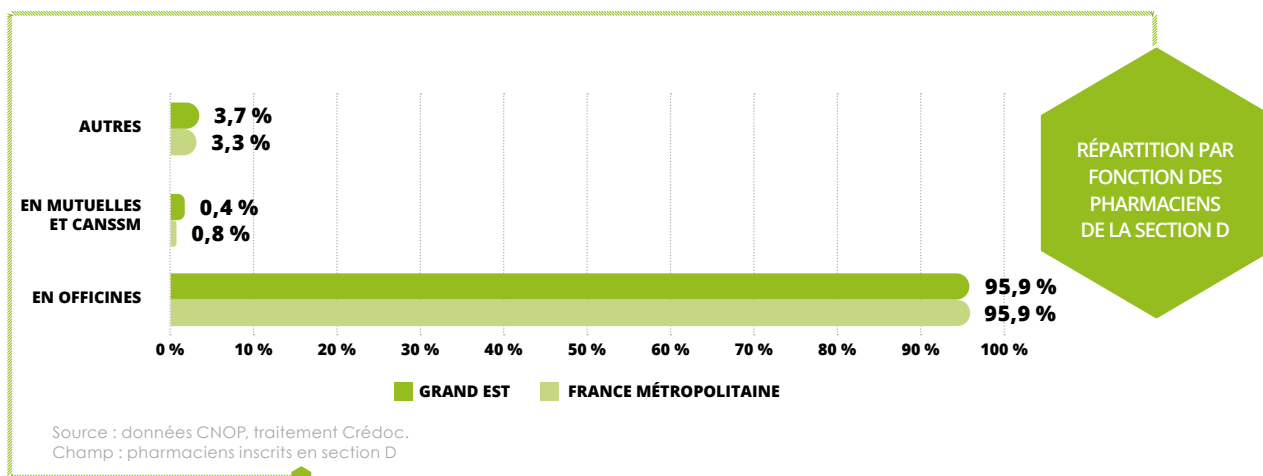
PHARMACIENS ADJOINTS D'OFFICINE ET AUTRES EXERCICES



RÉPARTITION PAR FONCTION ET PAR DÉPARTEMENT DES PHARMACIENS EN SECTION D

Département	En officines	En pharmacies mutualistes et de la CANSSM*	Autres exercices	Total	Nb. d'officines	Adjoints par officine	Écart 2014-2019
08 - ARDENNES	116	0	0	116	104	1,1	+23
10 - AUBE	113	6	1	120	89	1,3	-1
51 - MARNE	278	5	17	300	181	1,5	+34
52 - HAUTE-MARNE	58	0	2	60	63	0,9	-10
54 - MEURTHE ET MOSELLE	328	0	20	348	261	1,3	-16
55 - MEUSE	69	0	2	71	58	1,2	+14
57 - MOSELLE	397	0	14	411	260	1,5	+25
67 - BAS-RHIN	521	0	20	541	273	1,9	+43
68 - HAUT-RHIN	321	0	10	331	187	1,7	+18
88 - VOSGES	147	0	4	151	138	1,1	+23
Région	2 348	11	90	2 449	1 614	1,5	+153

* Caisse Autonome Nationale de la Sécurité Sociale dans les Mines.
Source : données CNOP, traitement Crédoc.
Champ : pharmaciens inscrits en section D



CARTOGRAPHIE RÉGIONALE

NOMBRE DE PHARMACIENS ADJOINTS PAR OFFICINE



En moyenne

1,4

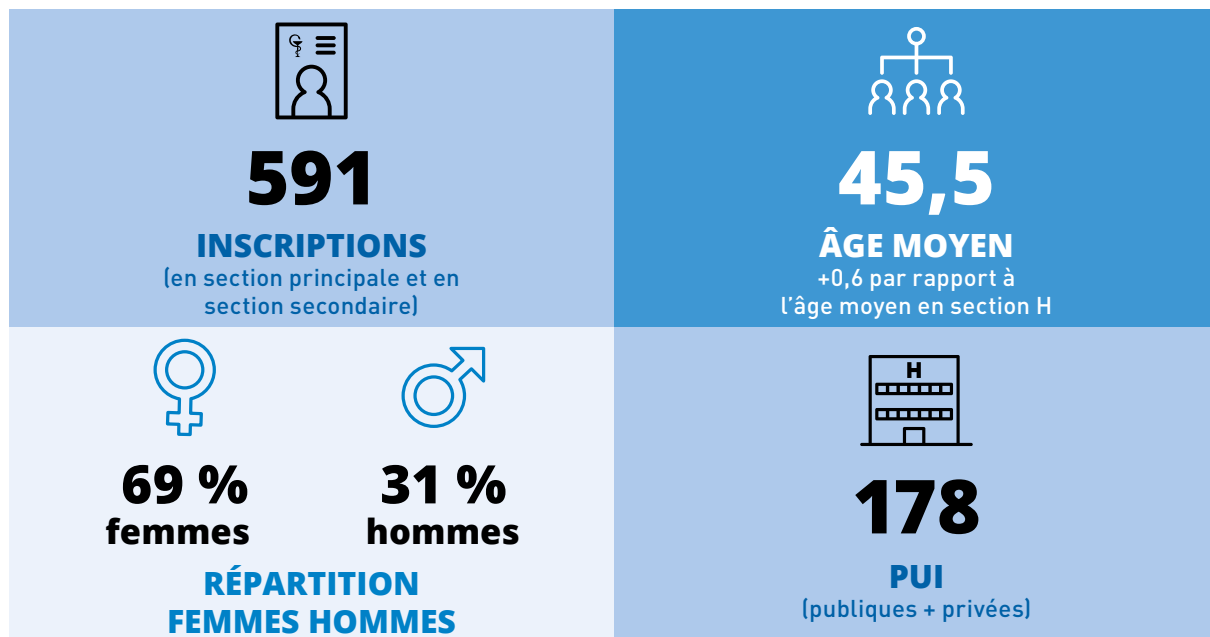
adjoint par officine

Moyenne en France métropolitaine :
1,3 adjoint par officine

Source : données CNOP, traitement Crédoc
Champ : ensemble des pharmaciens adjoints d'officine en région



PHARMACIENS DES ÉTABLISSEMENTS DE SANTÉ, MÉDICO-SOCIAUX ET DES SERVICES D'INCENDIE ET DE SECOURS



NOMBRE DE PUI ET DE PHARMACIENS PAR DÉPARTEMENT AVEC DISTINCTION SECTEUR PUBLIC ET SECTEUR PRIVÉ

Département	Public		Privé		Public + Privé		
	Pharmaciens	PUI	Pharmaciens	PUI	Pharmaciens	PUI	Rapport Nb Pharmaciens/Nb PUI
08 - ARDENNES	23	6	4	2	27	8	3,38
10 - AUBE	17	5	6	5	23	10	2,30
51 - MARNE	40	10	24	10	64	20	3,20
52 - HAUTE-MARNE	16	3	1	1	17	4	4,25
54 - MEURTHE ET MOSELLE	76	13	37	19	113	32	3,53
55 - MEUSE	11	3	9	1	20	4	5,00
57 - MOSELLE	57	14	38	19	95	33	2,88
67 - BAS-RHIN	73	14	50	14	123	28	4,39
68 - HAUT-RHIN	49	14	19	10	68	24	2,83
88 - VOSGES	40	14	1	1	41	15	2,73
Région	402	96	189	82	591	178	3,32

Source : données CNOP, traitement Crédoc.
Champ : ensemble des pharmaciens inscrits en section H – Pharmacies à Usage Intérieur

NOMBRE DE POSTES OCCUPÉS PAR TYPE DE CONTRAT PAR DÉPARTEMENT

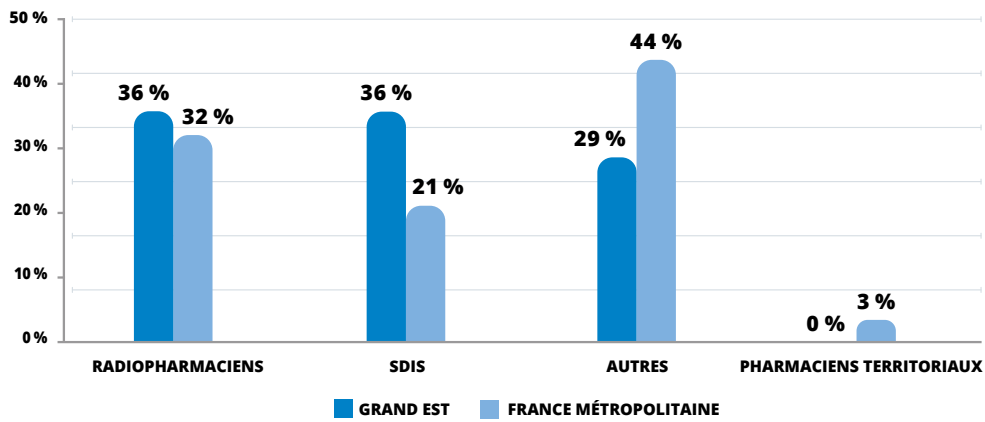
Département	Public			Privé			Public + Privé			Rapport sur le département	
	Temps partiel	Temps plein	TOTAL	Temps partiel	Temps plein	TOTAL	Temps partiel	Temps plein	TOTAL	Temps partiel	Temps plein
08 - ARDENNES	4	19	23	2	2	4	6	21	27	22 %	78 %
10 - AUBE	3	14	17	4	2	6	7	16	23	30 %	70 %
51 - MARNE	8	32	40	10	14	24	18	46	64	28 %	72 %
52 - HAUTE-MARNE	4	12	16	0	1	1	4	13	17	24 %	76 %
54 - MEURTHE ET MOSELLE	16	60	76	17	20	37	33	80	113	29 %	71 %
55 - MEUSE	4	7	11	1	8	9	5	15	20	25 %	75 %
57 - MOSELLE	14	43	57	13	25	38	27	68	95	28 %	72 %
67 - BAS-RHIN	15	58	73	17	33	50	32	91	123	26 %	74 %
68 - HAUT-RHIN	6	43	49	13	6	19	19	49	68	28 %	72 %
88 - VOSGES	9	31	40	0	1	1	9	32	41	22 %	78 %
Région	83	319	402	77	112	189	160	431	591	27 %	73 %

Source : données CNOP, traitement Crédoc.
Champ : ensemble des pharmaciens inscrits en section H

RÉPARTITION DES ACTIVITÉS DIVERSES EN RÉGION

Département	Radiopharmaciens	SDIS	Pharmaciens territoriaux	Autres	Total
08 - ARDENNES	0	1	0	0	1
10 - AUBE	2	1	0	0	3
51 - MARNE	1	1	0	0	2
52 - HAUTE-MARNE	0	1	0	0	1
54 - MEURTHE ET MOSELLE	0	1	0	0	1
55 - MEUSE	0	1	0	0	1
57 - MOSELLE	3	1	0	2	6
67 - BAS-RHIN	3	1	0	4	8
68 - HAUT-RHIN	1	1	0	1	3
88 - VOSGES	0	1	0	1	2
Région	10	10	0	8	28

Source : données CNOP, traitement Crédoc.
Champ : ensemble des pharmaciens inscrits en section H



RÉPARTITION DES
ACTIVÉS DIVERSES
EN RÉGION ET
EN MÉTROPOLE

Source : données CNOP, traitement Crédoc.
Champ : ensemble des pharmaciens inscrits en section H



PHARMACIENS BIOLOGISTES



490

INSCRIPTIONS

(en section principale et en section secondaire)



50,4

ÂGE MOYEN

+0,7 par rapport à l'âge moyen en section G



53 %
femmes



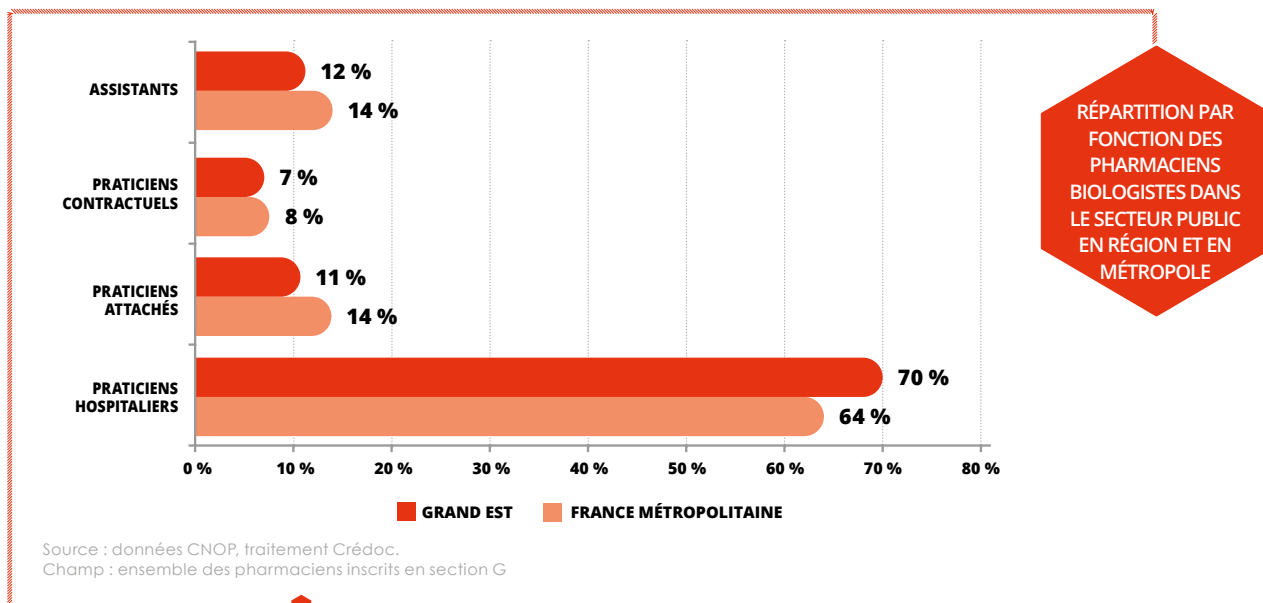
47 %
hommes

**RÉPARTITION
FEMMES HOMMES**



418

SITES DE LBM
(publics + privés)



RÉPARTITION PAR FONCTION ET PAR DÉPARTEMENT DANS LE SECTEUR PUBLIC

Département	Praticiens hospitaliers	Praticiens attachés	Praticiens contractuels	Assistants	Total	Part du département dans la région
08 - ARDENNES	4	0	1	0	5	3 %
10 - AUBE	0	0	0	0	0	0 %
51 - MARNE	22	7	3	4	36	20 %
52 - HAUTE-MARNE	3	0	0	0	3	2 %
54 - MEURTHE ET MOSELLE	26	4	2	9	41	23 %
55 - MEUSE	5	1	0	0	6	3 %
57 - MOSELLE	9	0	3	1	13	7 %
67 - BAS-RHIN	37	8	3	7	55	31 %
68 - HAUT-RHIN	16	0	1	0	17	9 %
88 - VOSGES	3	0	0	0	3	2 %
Région	125	20	13	21	179	100 %

Source : données CNOP, traitement Crédoc.
 Champ : ensemble des pharmaciens inscrits en section G

RÉPARTITION PAR FONCTION ET PAR DÉPARTEMENT DANS LE SECTEUR PRIVÉ

Département	Biologistes responsables/ coresponsables	Biologistes médicaux salariés	Biologistes médicaux libéraux	Biologistes médicaux remplaçants en LBM	Total	Part du département dans la région
08 - ARDENNES	4	2	4	0	10	3 %
10 - AUBE	8	3	1	0	12	4 %
51 - MARNE	12	2	1	1	16	5 %
52 - HAUTE-MARNE	0	0	0	0	0	0 %
54 - MEURTHE ET MOSELLE	17	5	2	1	25	8 %
55 - MEUSE	7	2	1	0	10	3 %
57 - MOSELLE	49	6	32	1	88	28 %
67 - BAS-RHIN	83	3	8	1	95	31 %
68 - HAUT-RHIN	35	3	7	0	45	14 %
88 - VOSGES	8	2	0	0	10	3 %
Région	223	28	56	4	311	100 %

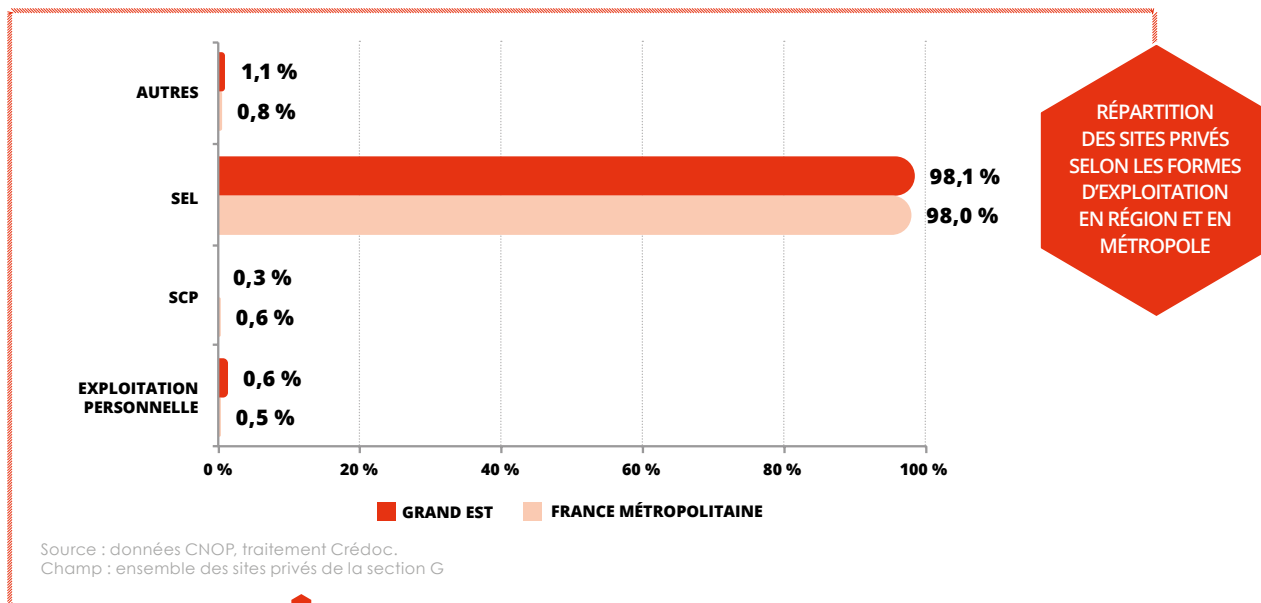
Source : données CNOP, traitement Crédoc.
 Champ : ensemble des pharmaciens inscrits en section G

STRUCTURES JURIDIQUES

RÉPARTITION DES SITES PRIVÉS SELON LES DIFFÉRENTES FORMES D'EXPLOITATION DES LABORATOIRES PRIVÉS PAR DÉPARTEMENT

Département	Exploitation personnelle	SCP	SEL	Autres	Total des sites privés
08 - ARDENNES	0	0	8	0	8
10 - AUBE	1	0	14	0	15
51 - MARNE	0	1	24	0	25
52 - HAUTE-MARNE	0	0	6	0	6
54 - MEURTHE ET MOSELLE	0	0	47	2	49
55 - MEUSE	0	0	6	0	6
57 - MOSELLE	1	0	75	2	78
67 - BAS-RHIN	0	0	108	0	108
68 - HAUT-RHIN	0	0	49	0	49
88 - VOSGES	0	0	15	0	15
Région	2	1	352	4	359

Source : données CNOP, traitement Crédoc.
Champ : ensemble des sites privés de la section G



CARTOGRAPHIE RÉGIONALE

DENSITÉ DE LBM (PUBLIC + PRIVÉ) PAR HABITANT



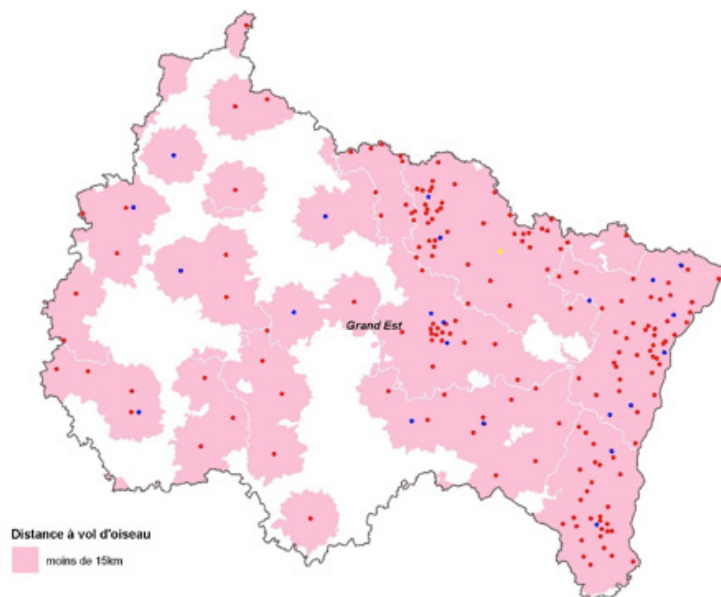
7,5

**sites de LBM
(public + privé)
pour 100 000 habitants**

Moyenne en France métropolitaine :
7,1 sites de LBM (public + privé) pour
100 000 habitants

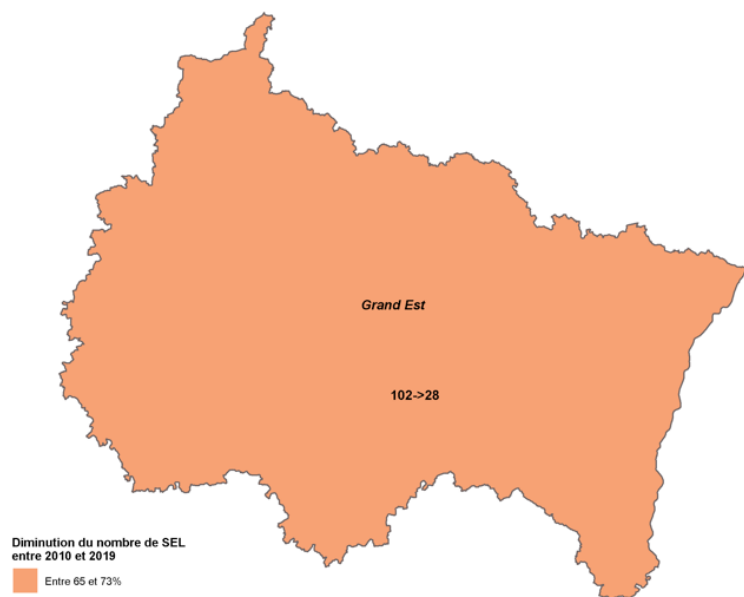
Source : données CNOP, traitement Crédoc.
Champ : ensemble des LBM en région

ACCÈS AUX LABORATOIRES PRIVÉS



N.B : Les points rouges représentent les sites, les bleus les LBM et les jaunes les LA.

Source : données CNOP, traitement Crédoc.
Champ : ensemble des laboratoires privés en région



- 73 %

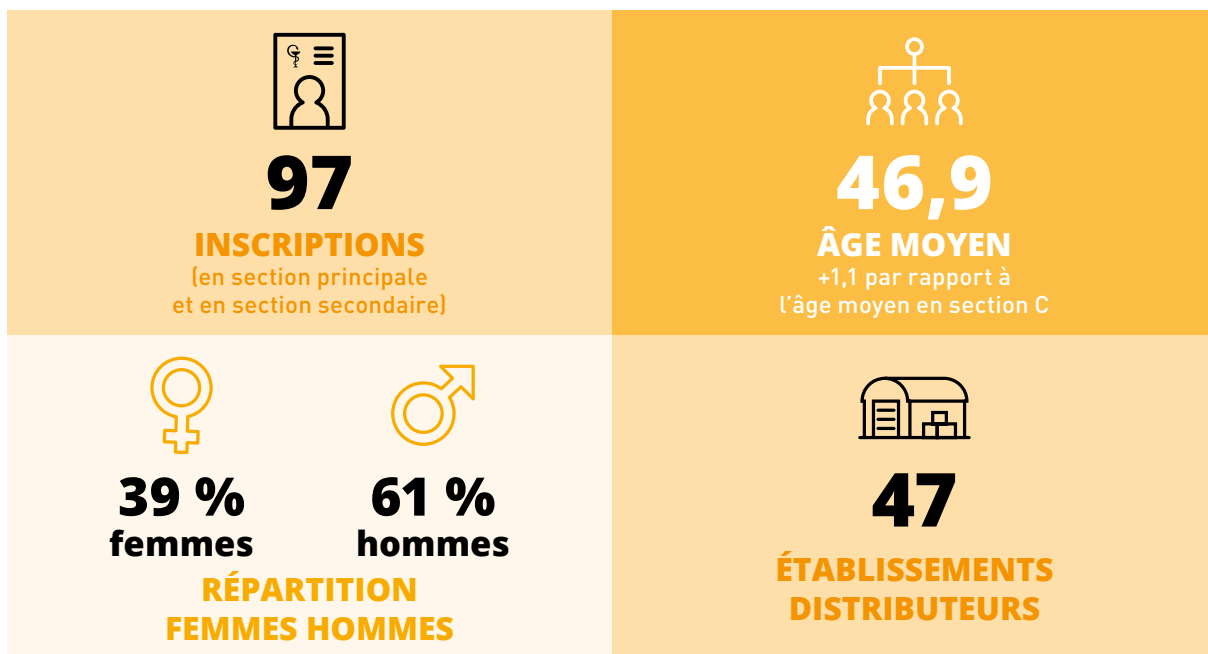
de SEL entre 2010 et 2019

Moyenne en France métropolitaine :
- 71 % du nombre de SEL

Source : données CNOP, traitement Crédoc
Champ : ensemble des SEL en région



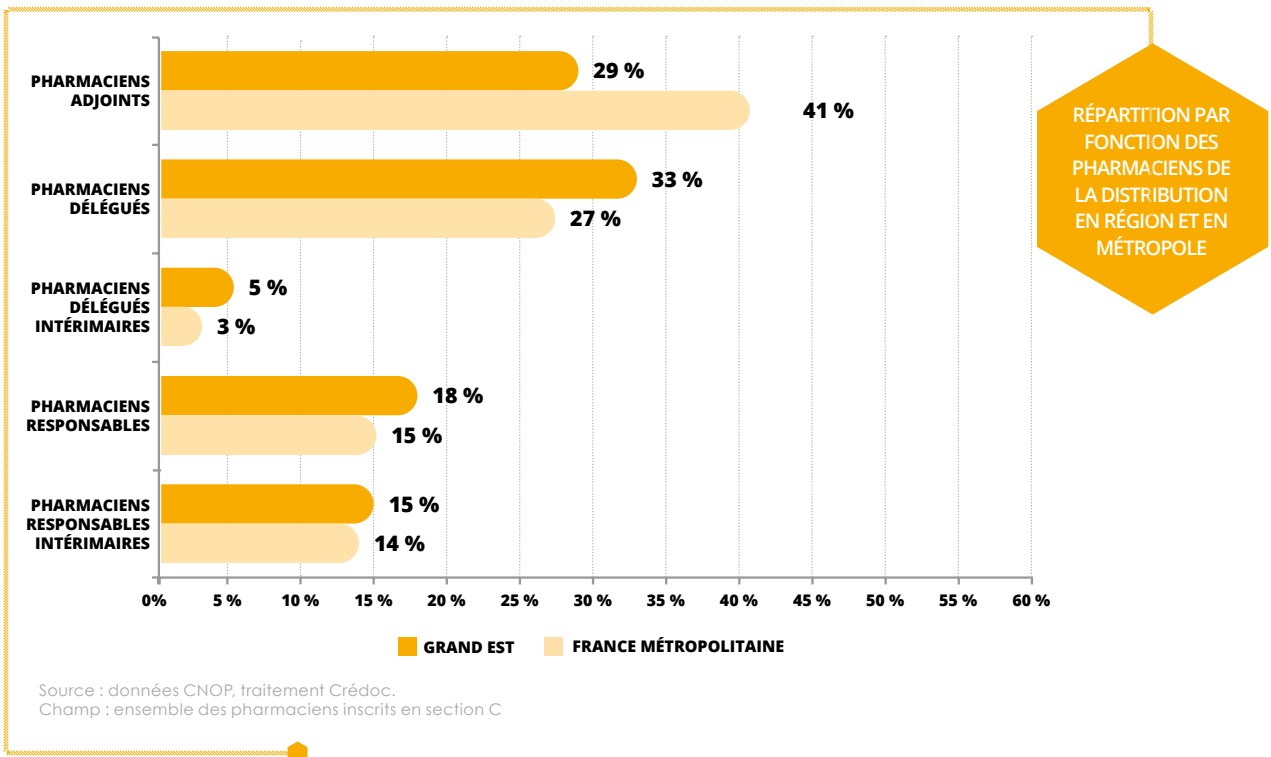
PHARMACIENS DE LA DISTRIBUTION EN GROS



RÉPARTITION PAR FONCTION ET PAR DÉPARTEMENT DES PHARMACIENS DE LA DISTRIBUTION EN GROS

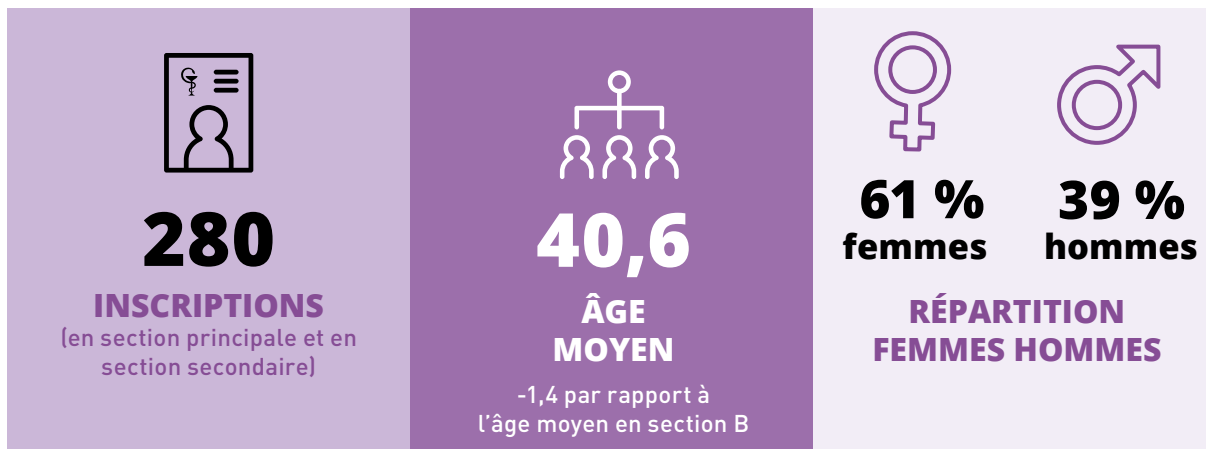
Département	Pharmaciens responsables	Pharmaciens responsables intérimaires	Pharmaciens délégués	Pharmaciens délégués intérimaires	Pharmaciens adjoints	Total	Part du département dans la région
08 - ARDENNES	0	0	2	0	0	2	2 %
10 - AUBE	1	2	2	1	0	6	6 %
51 - MARNE	4	4	10	2	8	28	29 %
52 - HAUTE-MARNE	0	0	0	0	0	0	0 %
54 - MEURTHE ET MOSELLE	2	2	6	2	7	19	20 %
55 - MEUSE	0	0	0	0	0	0	0 %
57 - MOSELLE	1	1	4	0	0	6	6 %
67 - BAS-RHIN	6	4	5	0	3	18	19 %
68 - HAUT-RHIN	3	2	3	0	10	18	19 %
88 - VOSGES	0	0	0	0	0	0	0 %
Région	17	15	32	5	28	97	100 %

Source : données CNOP, traitement Crédoc.
 Champ : ensemble des pharmaciens inscrits en section C





PHARMACIENS DE L'INDUSTRIE



RÉPARTITION PAR FONCTION ET PAR DÉPARTEMENT DES PHARMACIENS DE L'INDUSTRIE

Département	Pharmaciens adjoints	Pharmaciens délégués	Pharmaciens responsables	Pharmaciens responsables intérimaires	Total	Évolution 2014-2019	Part du département dans la région
08 - ARDENNES	0	0	0	0	0	+0,0 %	0,0 %
10 - AUBE	2	1	0	0	3	-25,0 %	1,1 %
51 - MARNE	35	4	5	4	48	+2,1 %	17,1 %
52 - HAUTE-MARNE	0	0	0	0	0	+0,0 %	0,0 %
54 - MEURTHE ET MOSELLE	10	2	3	2	17	+70,0 %	6,1 %
55 - MEUSE	4	1	0	0	5	-16,7 %	1,8 %
57 - MOSELLE	1	0	1	0	2	-33,3 %	0,7 %
67 - BAS-RHIN	104	6	11	7	128	+20,8 %	45,7 %
68 - HAUT-RHIN	62	2	8	5	77	+13,2 %	27,5 %
88 - VOSGES	0	0	0	0	0	+0,0 %	0,0 %
Région	218	16	28	18	280	+14,8 %	100,0 %

Source : données CNOP, traitement Crédoc.
 Champ : ensemble des pharmaciens inscrits en section B

