

DÉMOGRAPHIE DES PHARMACIENS



PANORAMA AU **1^{er} JANVIER 2021**



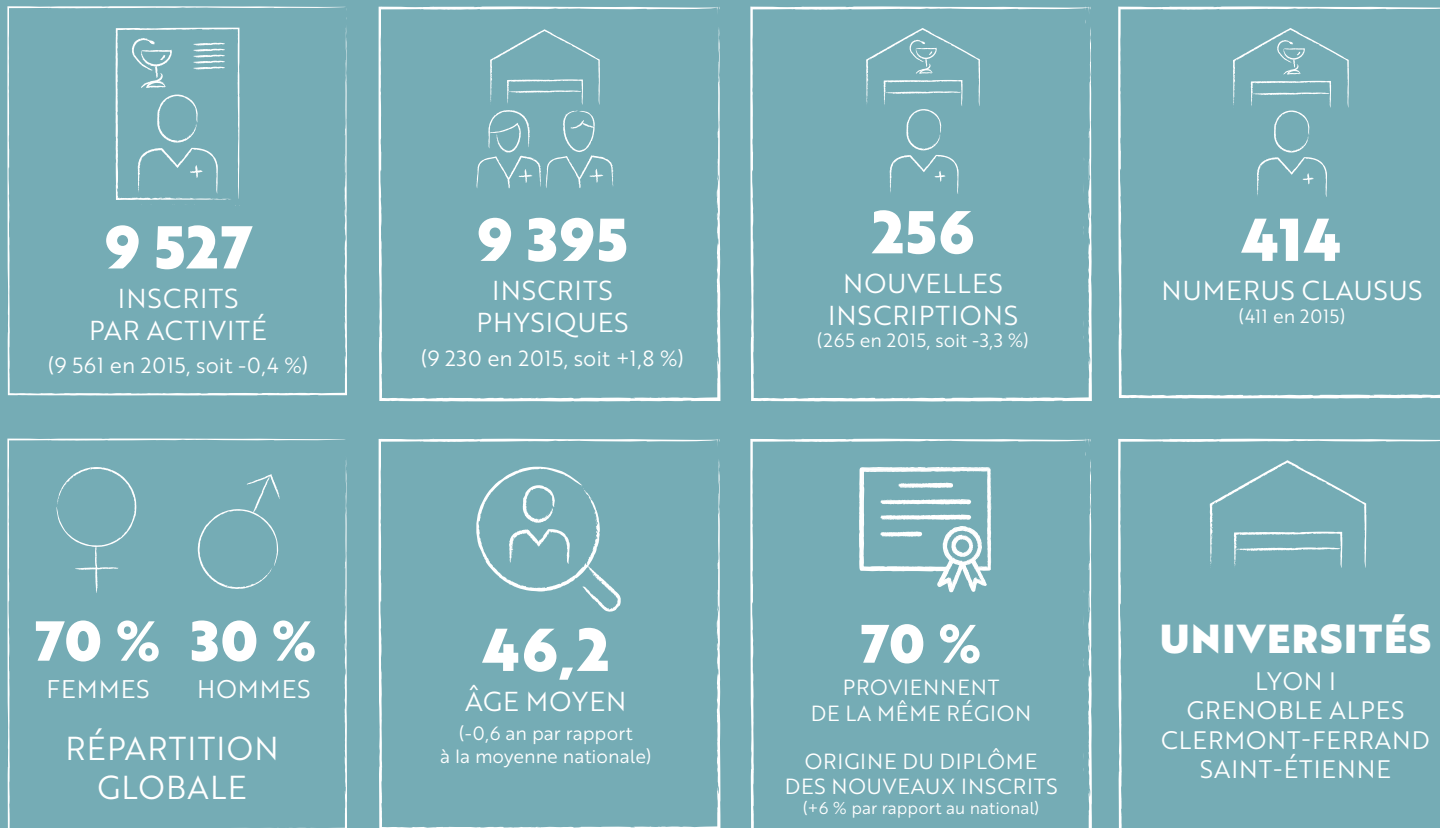
EN AUVERGNE-RHÔNE-ALPES



AUVERGNE-RHÔNE-ALPES

DONNÉES GÉNÉRALES

Chiffres clés

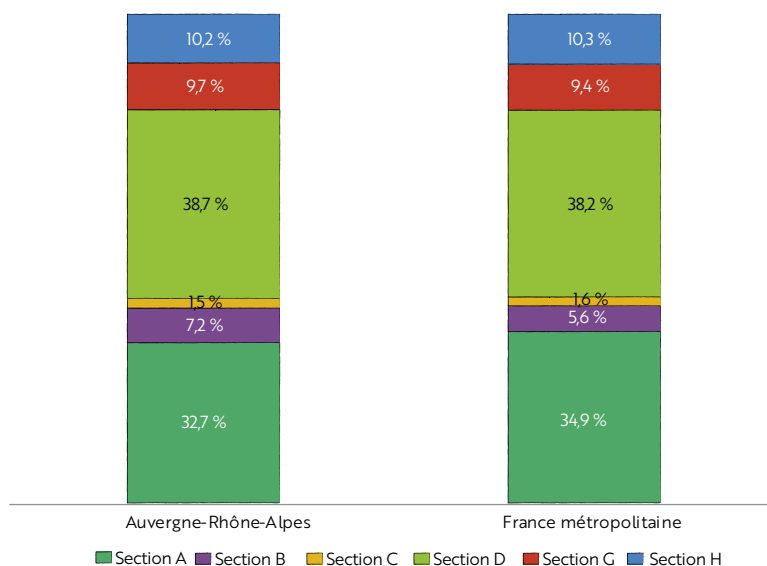


Source : données CNOP, traitement Crédoc

Champ : L'âge moyen des pharmaciens ainsi que la répartition femmes-hommes sont calculés à partir du nombre de personnes physiques.



RÉPARTITION DES INSCRIPTIONS PAR SECTION EN RÉGION ET EN FRANCE



Source : données CNOP, traitement Crédoc
 Champ : ensemble des pharmaciens inscrits à l'Ordre en 2020 en France métropolitaine.

Note : En raison des arrondis, la somme des pourcentages n'est pas toujours égale à 100 % dans les graphiques de cette brochure.

RÉPARTITION DES INSCRIPTIONS PAR SECTION ET PAR DÉPARTEMENT EN 2020

| | Section A | Section B | Section C | Section D | Section G | Section H | Total 2020 | Part en % de la région | Total 2015 | Évolution 2015-2020 |
|-----------------------------|--------------|------------|------------|--------------|------------|------------|--------------|------------------------|--------------|---------------------|
| 01 - AIN | 192 | 30 | 0 | 240 | 20 | 51 | 533 | 5,6 % | 554 | -3,8 % |
| 03 - ALLIER | 167 | 13 | 5 | 135 | 39 | 43 | 402 | 4,2 % | 424 | -5,2 % |
| 07 - ARDÈCHE | 120 | 34 | 14 | 128 | 12 | 45 | 353 | 3,7 % | 372 | -5,1 % |
| 15 - CANTAL | 77 | 9 | 2 | 63 | 14 | 19 | 184 | 1,9 % | 197 | -6,6 % |
| 26 - DRÔME | 202 | 22 | 9 | 228 | 66 | 52 | 579 | 6,1 % | 560 | +3,4 % |
| 38 - ISÈRE | 470 | 55 | 17 | 594 | 160 | 132 | 1 428 | 15,0 % | 1 447 | -1,3 % |
| 42 - LOIRE | 301 | 2 | 5 | 272 | 69 | 81 | 730 | 7,7 % | 758 | -3,7 % |
| 43 - HAUTE-LOIRE | 108 | 0 | 0 | 76 | 10 | 30 | 224 | 2,4 % | 246 | -8,9 % |
| 63 - PUY-DE-DÔME | 302 | 87 | 30 | 315 | 76 | 89 | 899 | 9,4 % | 893 | +0,7 % |
| 69 - RHÔNE | 706 | 399 | 51 | 1 018 | 339 | 285 | 2 798 | 29,4 % | 2 703 | +3,5 % |
| 73 - SAVOIE | 189 | 0 | 2 | 224 | 51 | 57 | 523 | 5,5 % | 518 | +1,0 % |
| 74 - HAUTE-SAVOIE | 280 | 34 | 7 | 395 | 66 | 92 | 874 | 9,2 % | 889 | -1,7 % |
| AUVERGNE-RHÔNE-ALPES | 3 114 | 685 | 142 | 3 688 | 922 | 976 | 9 527 | 100,0 % | 9 561 | -0,4 % |

Source : données CNOP, traitement Crédoc
 Champ : ensemble des pharmaciens inscrits à l'Ordre en 2020 et 2015 en Auvergne-Rhône-Alpes.
 Une personne peut être inscrite dans deux sections.





SECTION A

PHARMACIENS TITULAIRES D'OFFICINE

Chiffres clés



3 114
INSCRITS
PAR ACTIVITÉ



2 482
OFFICINES



57 % **43 %**
FEMMES HOMMES
RÉPARTITION GLOBALE



50,5
ÂGE MOYEN
(+0,4 an par rapport
à l'âge moyen en section A)



RÉPARTITION PAR TRANCHE D'ÂGE ET PAR GENRE DES PHARMACIENS D'OFFICINE

| Département | Moins de 40 ans | 40 ans et plus | Hommes | Femmes | Total 2020 | Part du département dans la région | Évolution 2015-2020 |
|-----------------------------|-----------------|----------------|--------------|--------------|--------------|------------------------------------|---------------------|
| 01 - AIN | 39 | 153 | 82 | 110 | 192 | 6 % | -5,9 % |
| 03 - ALLIER | 35 | 132 | 68 | 99 | 167 | 5 % | -9,7 % |
| 07 - ARDÈCHE | 30 | 90 | 61 | 59 | 120 | 4 % | -5,5 % |
| 15 - CANTAL | 13 | 64 | 31 | 46 | 77 | 2 % | -14,4 % |
| 26 - DRÔME | 39 | 163 | 98 | 104 | 202 | 6 % | -3,8 % |
| 38 - ISÈRE | 83 | 387 | 179 | 291 | 470 | 15 % | -6,4 % |
| 42 - LOIRE | 62 | 239 | 151 | 150 | 301 | 10 % | -3,8 % |
| 43 - HAUTE-LOIRE | 30 | 78 | 42 | 66 | 108 | 3 % | +1,9 % |
| 63 - PUY-DE-DÔME | 49 | 253 | 115 | 187 | 302 | 10 % | -3,2 % |
| 69 - RHÔNE | 110 | 596 | 317 | 389 | 706 | 23 % | -4,3 % |
| 73 - SAVOIE | 39 | 150 | 77 | 112 | 189 | 6 % | -6,0 % |
| 74 - HAUTE-SAVOIE | 53 | 227 | 131 | 149 | 280 | 9 % | 1,1 % |
| AUVERGNE-RHÔNE-ALPES | 582 | 2 532 | 1 352 | 1 762 | 3 114 | 100 % | -4,6 % |

Source : données CNOP, traitement Crédoc
Champ : pharmaciens titulaires inscrits en Auvergne-Rhône-Alpes.

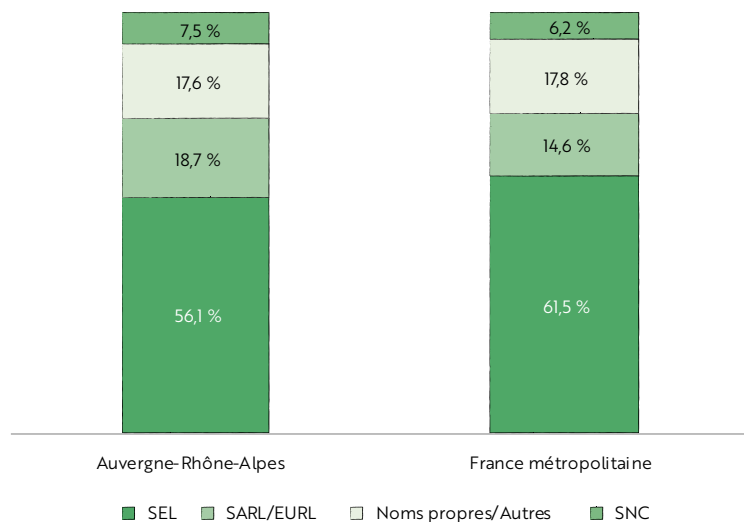
STRUCTURES JURIDIQUES : RÉPARTITION PAR DÉPARTEMENT

| Département | SEL | SARL/EURL | Noms propres/ autres | SNC | Total | Part du département dans la région |
|-----------------------------|--------------|------------|----------------------|------------|--------------|------------------------------------|
| 01 - AIN | 98 | 34 | 16 | 10 | 158 | 6 % |
| 03 - ALLIER | 73 | 23 | 43 | 2 | 141 | 6 % |
| 07 - ARDÈCHE | 44 | 26 | 17 | 11 | 98 | 4 % |
| 15 - CANTAL | 26 | 13 | 18 | 8 | 65 | 3 % |
| 26 - DRÔME | 99 | 28 | 17 | 9 | 153 | 6 % |
| 38 - ISÈRE | 216 | 68 | 58 | 35 | 377 | 15 % |
| 42 - LOIRE | 141 | 43 | 47 | 8 | 239 | 10 % |
| 43 - HAUTE-LOIRE | 52 | 9 | 20 | 4 | 85 | 3 % |
| 63 - PUY-DE-DÔME | 106 | 58 | 40 | 31 | 235 | 9 % |
| 69 - RHÔNE | 288 | 121 | 112 | 41 | 562 | 23 % |
| 73 - SAVOIE | 98 | 16 | 23 | 10 | 147 | 6 % |
| 74 - HAUTE-SAVOIE | 152 | 26 | 27 | 17 | 222 | 9 % |
| AUVERGNE-RHÔNE-ALPES | 1 393 | 465 | 438 | 186 | 2 482 | 100 % |

Source : données CNOP, traitement Crédoc
Champ : officines en Auvergne-Rhône-Alpes.

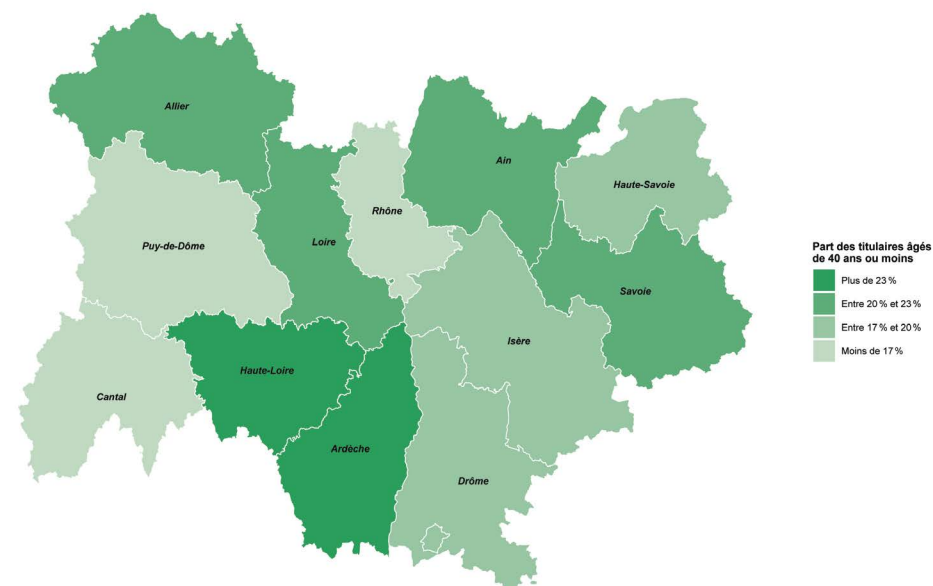


RÉPARTITION PAR TYPE DE STRUCTURES JURIDIQUES EN RÉGION ET EN FRANCE MÉTROPOLITAINE



Source : données CNOP, traitement Crédoc
 Champ : ensemble des officines en 2020.

TITULAIRES ÂGÉS DE MOINS DE 40 ANS

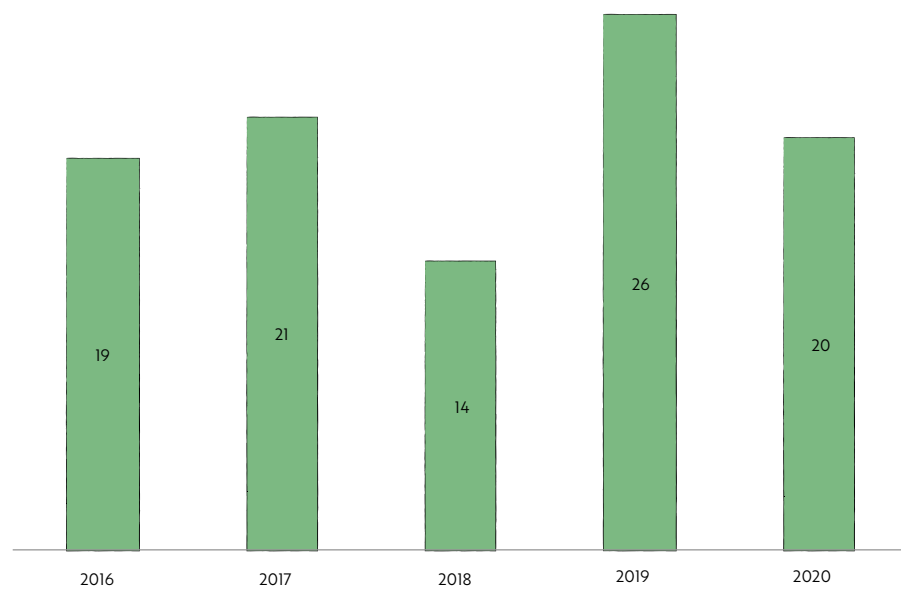


Source : données CNOP, traitement Crédoc
 Champ : titulaires d'officine de moins de 40 ans en Auvergne-Rhône-Alpes.

19 %
 des titulaires
 d'Auvergne-Rhône-Alpes
 ont moins de 40 ans
 (moyenne en France
 métropolitaine : 20 %)

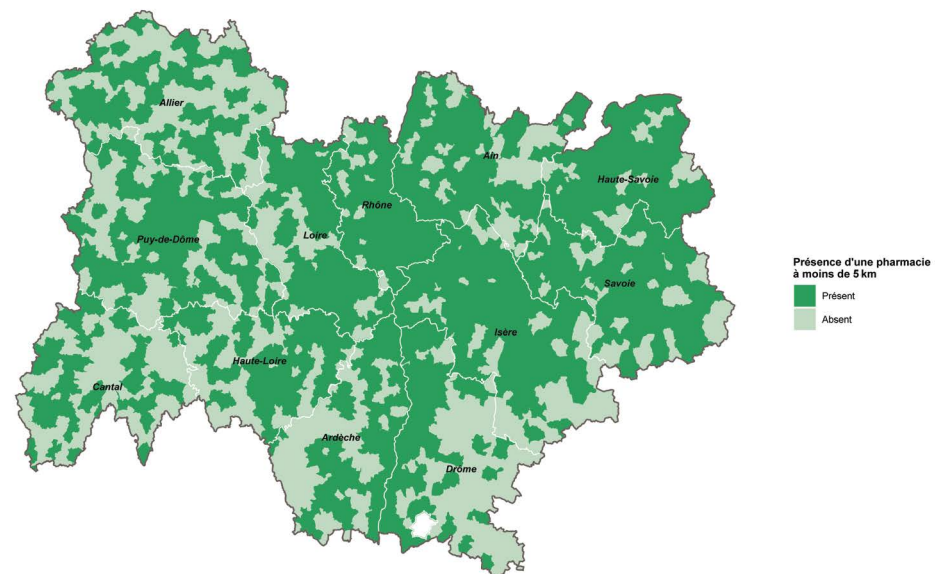


NOMBRE DE FERMETURES D'OFFICINES ENTRE 2016 ET 2020



Source : données CROP, traitement Crédoc
Champ : Nombre de fermetures d'officines entre 2016 et 2020 en Auvergne-Rhône-Alpes.

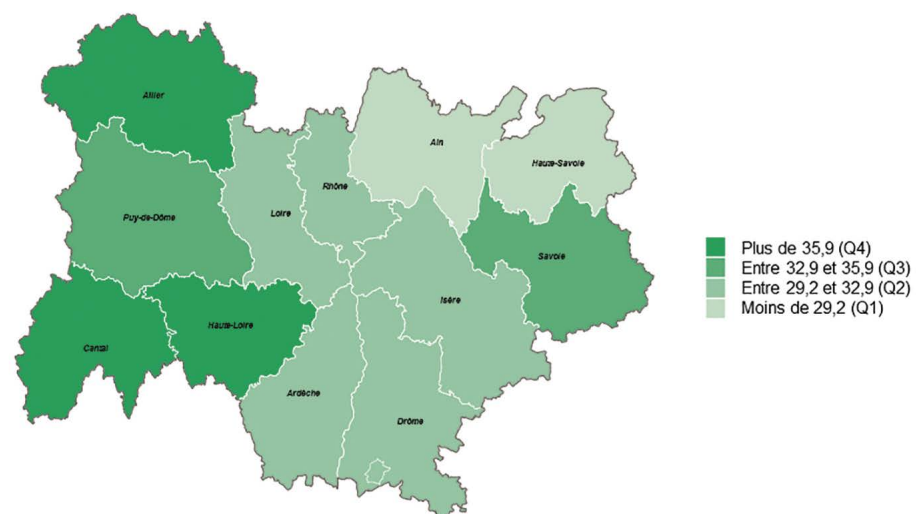
ACCESSIBILITÉ DES OFFICINES : PRÉSENCE D'UNE OFFICINE À MOINS DE 5 KILOMÈTRES (À VOL D'OISEAU) PAR COMMUNE



Source : INSEE base des équipements en santé (données 2019), traitement Crédoc
Champ : ensemble des communes de la région Auvergne-Rhône-Alpes.



NOMBRE D'OFFICINES POUR 100 000 HABITANTS EN 2020



Source : données CNOP, traitement Crédoc
Champ : ensemble des pharmacies d'officine en Auvergne-Rhône-Alpes.

En moyenne **33** officines
pour 100 000 habitants
en Auvergne-Rhône-Alpes
(moyenne en France métropolitaine :
31 officines pour 100 000 habitants)



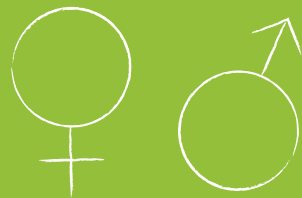
SECTION D

PHARMACIENS ADJOINTS D'OFFICINE ET AUTRES EXERCICES

Chiffres clés



3 688
INSCRITS
PAR ACTIVITÉ



83 % **17 %**
FEMMES HOMMES
RÉPARTITION GLOBALE



43,5
ÂGE MOYEN
(-0,8 an par rapport à l'âge moyen
en section D)

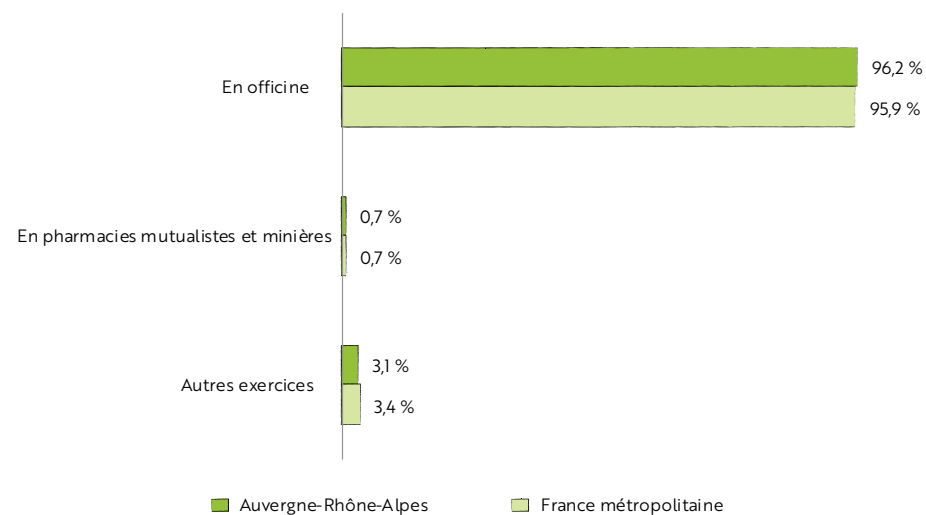


RÉPARTITION PAR FONCTION ET PAR DÉPARTEMENT DES PHARMACIENS INSCRITS EN SECTION D

| Département | En officine | En pharmacies mutualistes et minières | Autres exercices | Total | Nombre d'officines | Ajoints par officine | Évolution 2015-2020 |
|-----------------------------|--------------|---------------------------------------|------------------|--------------|--------------------|----------------------|---------------------|
| 01 - AIN | 237 | 0 | 3 | 240 | 158 | 1,5 | -4,8 % |
| 03 - ALLIER | 131 | 0 | 4 | 135 | 141 | 0,9 | -9,4 % |
| 07 - ARDÈCHE | 126 | 0 | 2 | 128 | 98 | 1,3 | -4,5 % |
| 15 - CANTAL | 60 | 0 | 3 | 63 | 65 | 0,9 | -1,6 % |
| 26 - DRÔME | 219 | 0 | 9 | 228 | 153 | 1,4 | -1,7 % |
| 38 - ISÈRE | 576 | 2 | 16 | 594 | 377 | 1,5 | +1,2 % |
| 42 - LOIRE | 249 | 18 | 5 | 272 | 239 | 1,0 | -5,2 % |
| 43 - HAUTE-LOIRE | 75 | 0 | 1 | 76 | 85 | 0,9 | -16,5 % |
| 63 - PUY-DE-DÔME | 292 | 5 | 18 | 315 | 235 | 1,2 | +0,6 % |
| 69 - RHÔNE | 982 | 0 | 36 | 1018 | 562 | 1,7 | +12,6 % |
| 73 - SAVOIE | 216 | 0 | 8 | 224 | 147 | 1,5 | +2,3 % |
| 74 - HAUTE-SAVOIE | 386 | 0 | 9 | 395 | 222 | 1,7 | +4,5 % |
| AUVERGNE-RHÔNE-ALPES | 3 549 | 25 | 114 | 3 688 | 2 482 | 1,0 | +2,2 % |

Source : données CNOP, traitement Crédoc
 Champ : ensemble des pharmaciens inscrits en section D et des officines en Auvergne-Rhône-Alpes.

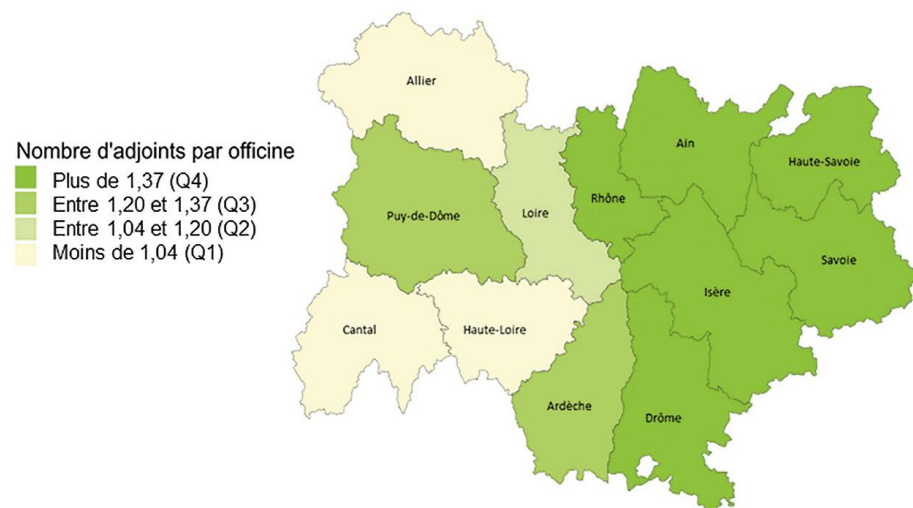
RÉPARTITION PAR FONCTION DES PHARMACIENS INSCRITS EN SECTION D



Source : données CNOP, traitement Crédoc
 Champ : ensemble des pharmaciens inscrits en section D.



NOMBRE DE PHARMACIENS ADJOINTS PAR OFFICINE



Source : données CNOP, traitement Crédoc
Champ : ensemble des pharmaciens adjoints d'officine en Auvergne-Rhône-Alpes.

En moyenne **1,0** adjoint par officine
en Auvergne-Rhône-Alpes
(moyenne en France métropolitaine :
1,3 adjoint par officine)

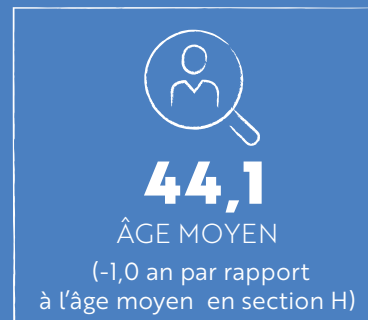
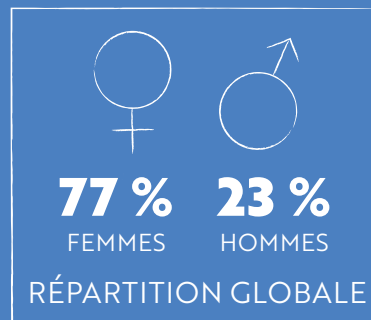
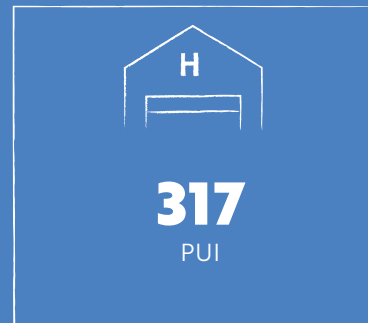




SECTION H

PHARMACIENS DES ÉTABLISSEMENTS DE SANTÉ, MÉDICO-SOCIAUX ET DES SERVICES D'INCENDIE ET DE SECOURS

Chiffres clés



NOMBRE DE PUI ET DE PHARMACIENS PAR DÉPARTEMENT,
AVEC DISTINCTION SECTEUR PUBLIC ET SECTEUR PRIVÉ

| Département | Public | | Privé | | Public + Privé | | |
|----------------------------------|-------------|------------|-------------|------------|----------------|------------|---------------------------------------|
| | Pharmaciens | PUI | Pharmaciens | PUI | Pharmaciens | PUI | Rapport Nb Pharmaciens / Nb PUI |
| 01 - AIN | 31 | 13 | 15 | 10 | 46 | 23 | 2,00 |
| 03 - ALLIER | 31 | 10 | 7 | 4 | 38 | 14 | 2,71 |
| 07 - ARDÈCHE | 33 | 17 | 9 | 5 | 42 | 22 | 1,91 |
| 15 - CANTAL | 12 | 5 | 3 | 2 | 15 | 7 | 2,14 |
| 26 - DRÔME | 36 | 10 | 11 | 8 | 47 | 18 | 2,61 |
| 38 - ISÈRE | 95 | 24 | 31 | 16 | 126 | 40 | 3,15 |
| 42 - LOIRE | 59 | 17 | 16 | 13 | 75 | 30 | 2,50 |
| 43 - HAUTE-LOIRE | 15 | 5 | 9 | 8 | 24 | 13 | 1,85 |
| 63 - PUY-DE-DÔME | 49 | 17 | 35 | 20 | 84 | 37 | 2,27 |
| 69 - RHÔNE | 170 | 24 | 95 | 46 | 265 | 70 | 3,79 |
| 73 - SAVOIE | 44 | 10 | 8 | 5 | 52 | 15 | 3,47 |
| 74 - HAUTE-SAVOIE | 59 | 11 | 26 | 17 | 85 | 28 | 3,04 |
| Auvergne- Rhône-Alpes | 634 | 163 | 265 | 154 | 899 | 317 | 2,84 |

Source : données CNOP, traitement Crédoc
Champ : ensemble des pharmaciens inscrits en section H en Auvergne-Rhône-Alpes.

NOMBRE DE POSTES OCCUPÉS PAR TYPE DE CONTRAT PAR DÉPARTEMENT

| Département | Public | | | Privé | | | Public + Privé | | | Rapport sur le département | |
|----------------------------------|------------------|----------------|------------|------------------|----------------|------------|------------------|----------------|------------|----------------------------------|----------------|
| | Temps partiel | Temps plein | TOTAL | Temps partiel | Temps plein | TOTAL | Temps partiel | Temps plein | TOTAL | Temps partiel | Temps plein |
| 01 - AIN | 6 | 25 | 31 | 5 | 10 | 15 | 11 | 35 | 46 | 24 % | 76 % |
| 03 - ALLIER | 4 | 27 | 31 | 2 | 5 | 7 | 6 | 32 | 38 | 16 % | 84 % |
| 07 - ARDÈCHE | 16 | 17 | 33 | 8 | 1 | 9 | 24 | 18 | 42 | 57 % | 43 % |
| 15 - CANTAL | 4 | 8 | 12 | 2 | 1 | 3 | 6 | 9 | 15 | 40 % | 60 % |
| 26 - DRÔME | 4 | 32 | 36 | 9 | 2 | 11 | 13 | 34 | 47 | 28 % | 72 % |
| 38 - ISÈRE | 27 | 68 | 95 | 18 | 13 | 31 | 45 | 81 | 126 | 36 % | 64 % |
| 42 - LOIRE | 17 | 42 | 59 | 5 | 11 | 16 | 22 | 53 | 75 | 29 % | 71 % |
| 43 - HAUTE-LOIRE | 7 | 8 | 15 | 6 | 3 | 9 | 13 | 11 | 24 | 54 % | 46 % |
| 63 - PUY-DE-DÔME | 17 | 32 | 49 | 16 | 19 | 35 | 33 | 51 | 84 | 39 % | 61 % |
| 69 - RHÔNE | 29 | 141 | 170 | 47 | 48 | 95 | 76 | 189 | 265 | 29 % | 71 % |
| 73 - SAVOIE | 12 | 32 | 44 | 6 | 2 | 8 | 18 | 34 | 52 | 35 % | 65 % |
| 74 - HAUTE-SAVOIE | 12 | 47 | 59 | 17 | 9 | 26 | 29 | 56 | 85 | 34 % | 66 % |
| Auvergne- Rhône-Alpes | 155 | 479 | 634 | 141 | 124 | 265 | 296 | 603 | 899 | 33 % | 67 % |

Source : données CNOP, traitement Crédoc
Champ : ensemble des pharmaciens inscrits en section H en Auvergne-Rhône-Alpes.



RÉPARTITION DES ACTIVITÉS DIVERSES PAR DÉPARTEMENT

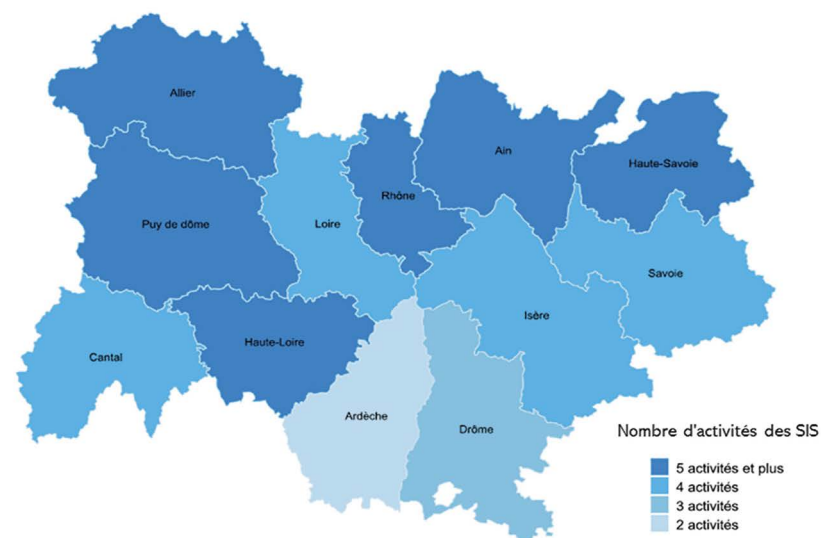
| Département | Centre de soins, d'accompagnement et de prévention en addictologie (CSAPA) | Pharmaciens hygiénistes | Centre de planification et d'éducation familiale (CPEF) | Établissements français du sang (EFS) | Autres fonctions | Total |
|-----------------------------|--|-------------------------|---|---------------------------------------|------------------|-----------|
| 01 - AIN | 0 | 0 | 0 | 0 | 0 | 0 |
| 03 - ALLIER | 0 | 0 | 0 | 0 | 0 | 0 |
| 07 - ARDÈCHE | 0 | 0 | 0 | 1 | 0 | 1 |
| 15 - CANTAL | 0 | 0 | 0 | 0 | 0 | 0 |
| 26 - DRÔME | 2 | 0 | 0 | 0 | 0 | 2 |
| 38 - ISÈRE | 0 | 1 | 1 | 0 | 0 | 2 |
| 42 - LOIRE | 0 | 1 | 0 | 1 | 0 | 2 |
| 43 - HAUTE-LOIRE | 0 | 1 | 0 | 0 | 0 | 1 |
| 63 - PUY-DE-DÔME | 0 | 0 | 0 | 0 | 0 | 0 |
| 69 - RHÔNE | 3 | 0 | 7 | 0 | 3 | 13 |
| 73 - SAVOIE | 1 | 0 | 0 | 0 | 0 | 1 |
| 74 - HAUTE-SAVOIE | 2 | 0 | 0 | 0 | 0 | 2 |
| AUVERGNE-RHÔNE-ALPES | 8 | 3 | 8 | 2 | 3 | 24 |

Source : données CNOP, traitement Crédoc
 Champ : activités diverses des pharmaciens inscrits en section H en Auvergne-Rhône-Alpes.

ACTIVITÉS DES PHARMACIENS SAPEURS-POMPIERS DES SERVICES D'INCENDIE ET DE SECOURS (SIS)

| |
|--|
| Activités des SIS |
| 421 en France métropolitaine |
| 12,6 % en région Auvergne-Rhône-Alpes |
| 53 activités réparties sur les 12 départements de la région |

CARTOGRAPHIE DU NOMBRE D'ACTIVITÉS DES SIS



Source : données CNOP, traitement Crédoc
 Champ : activités des SIS en section H en Auvergne-Rhône-Alpes.





SECTION G

PHARMACIENS BIOLOGISTES MÉDICAUX

Chiffres clés



922
INSCRITS
PAR ACTIVITÉ



404 **97**
SITES PRIVÉS SITES PUBLICS

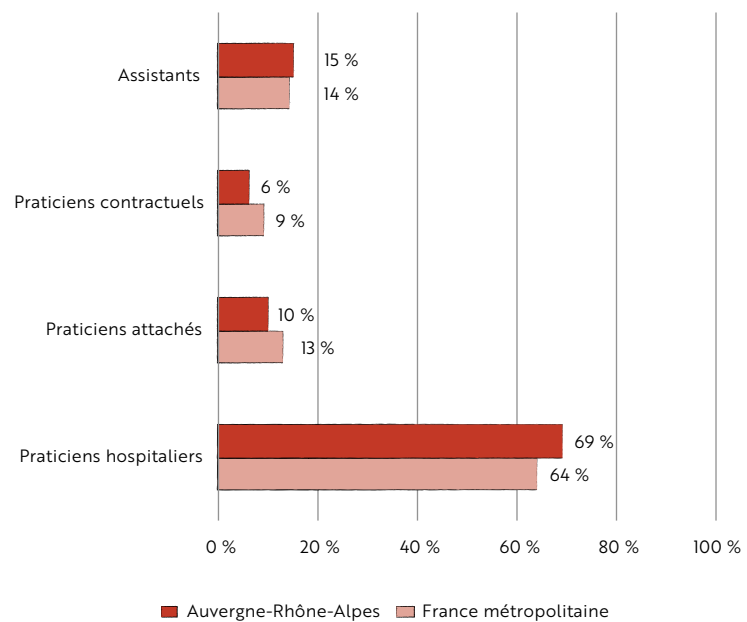


66% **34%**
FEMMES HOMMES
RÉPARTITION GLOBALE



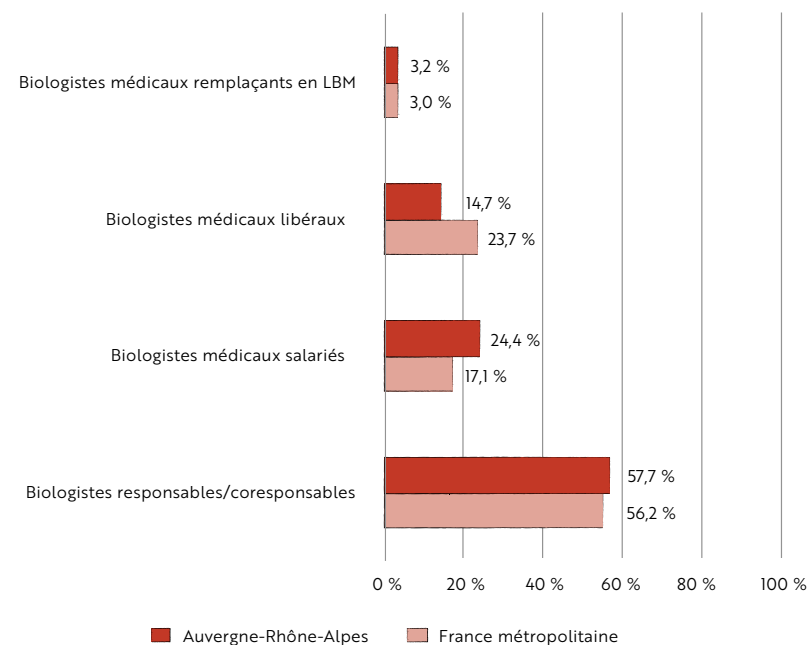
48,0
ÂGE MOYEN
(-1,7 an par rapport à
l'âge moyen en section G)

RÉPARTITION PAR FONCTION DES PHARMACIENS BIOLOGISTES MÉDICAUX
DANS LE SECTEUR PUBLIC EN RÉGION ET EN MÉTROPOLE



Source : données CNOP, traitement Crédoc
Champ : ensemble des pharmaciens biologistes médicaux du secteur public.

RÉPARTITION PAR FONCTION DES PHARMACIENS BIOLOGISTES MÉDICAUX
DANS LE SECTEUR PRIVÉ EN RÉGION ET EN MÉTROPOLE



Source : données CNOP, traitement Crédoc
Champ : ensemble des pharmaciens biologistes médicaux du secteur privé.



RÉPARTITION DES PHARMACIENS BIOLOGISTES MÉDICAUX
PAR FONCTION ET PAR DÉPARTEMENT DANS LE SECTEUR PUBLIC

| Département | Praticiens hospitaliers | Praticiens attachés | Praticiens contractuels | Assistants | Total | Part du département dans la région |
|-----------------------------|-------------------------|---------------------|-------------------------|------------|------------|------------------------------------|
| 01 - AIN | 5 | 1 | 3 | 0 | 9 | 2 % |
| 03 - ALLIER | 11 | 0 | 0 | 1 | 12 | 3 % |
| 07 - ARDÈCHE | 8 | 0 | 1 | 0 | 9 | 2 % |
| 15 - CANTAL | 4 | 0 | 0 | 0 | 4 | 1 % |
| 26 - DRÔME | 12 | 0 | 2 | 0 | 14 | 4 % |
| 38 - ISÈRE | 39 | 7 | 5 | 10 | 61 | 17 % |
| 42 - LOIRE | 26 | 2 | 4 | 6 | 38 | 10 % |
| 43 - HAUTE-LOIRE | 3 | 0 | 0 | 0 | 3 | 1 % |
| 63 - PUY-DE-DÔME | 31 | 7 | 0 | 8 | 46 | 13 % |
| 69 - RHÔNE | 98 | 20 | 4 | 28 | 150 | 41 % |
| 73 - SAVOIE | 10 | 0 | 0 | 1 | 11 | 3 % |
| 74 - HAUTE-SAVOIE | 6 | 0 | 3 | 0 | 9 | 2 % |
| AUVERGNE-RHÔNE-ALPES | 253 | 37 | 22 | 54 | 366 | 100 % |

Source : données CNOP, traitement Crédoc
Champ : pharmaciens inscrits en section G en Auvergne-Rhône-Alpes.

RÉPARTITION DES PHARMACIENS BIOLOGISTES MÉDICAUX
PAR FONCTION ET PAR DÉPARTEMENT DANS LE SECTEUR PRIVÉ

| Département | Biologistes responsables / coresponsables | Biologistes médicaux salariés | Biologistes médicaux libéraux | Biologistes médicaux remplaçants en LBM | Total | Part du département dans la région |
|-----------------------------|---|-------------------------------|-------------------------------|---|------------|------------------------------------|
| 01 - AIN | 3 | 5 | 0 | 2 | 10 | 2 % |
| 03 - ALLIER | 18 | 4 | 3 | 0 | 25 | 5 % |
| 07 - ARDÈCHE | 0 | 0 | 0 | 3 | 3 | 1 % |
| 15 - CANTAL | 8 | 1 | 1 | 0 | 10 | 2 % |
| 26 - DRÔME | 37 | 9 | 3 | 2 | 51 | 10 % |
| 38 - ISÈRE | 46 | 29 | 6 | 3 | 84 | 17 % |
| 42 - LOIRE | 11 | 1 | 12 | 4 | 28 | 6 % |
| 43 - HAUTE-LOIRE | 4 | 3 | 0 | 0 | 7 | 1 % |
| 63 - PUY-DE-DÔME | 25 | 4 | 0 | 1 | 30 | 6 % |
| 69 - RHÔNE | 69 | 54 | 47 | 3 | 173 | 34 % |
| 73 - SAVOIE | 23 | 8 | 7 | 0 | 38 | 8 % |
| 74 - HAUTE-SAVOIE | 35 | 10 | 1 | 1 | 47 | 9 % |
| AUVERGNE-RHÔNE-ALPES | 279 | 128 | 80 | 19 | 506 | 100 % |

Source : données CNOP, traitement Crédoc
Champ : pharmaciens inscrits en section G en Auvergne-Rhône-Alpes.



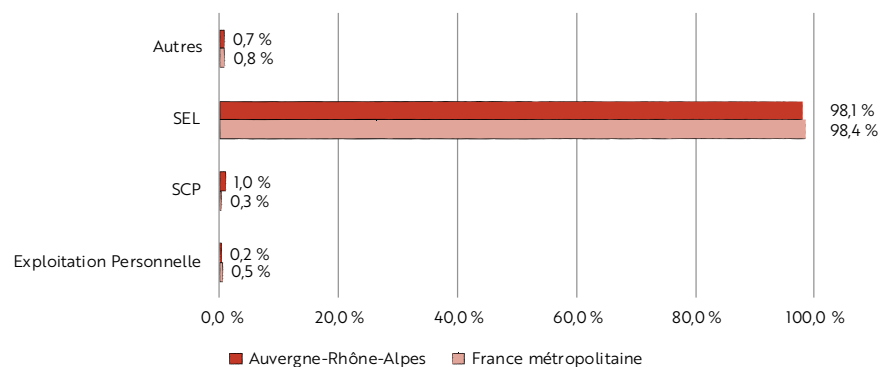
Structures juridiques

RÉPARTITION DES SITES PRIVÉS SELON LES DIFFÉRENTES FORMES D'EXPLOITATION DES LABORATOIRES PRIVÉS PAR DÉPARTEMENT

| Département | Exploitation Personnelle | SCP | SEL | Autres | Total |
|-----------------------------|--------------------------|----------|------------|----------|------------|
| 01 - AIN | 0 | 0 | 28 | 0 | 28 |
| 03 - ALLIER | 0 | 0 | 20 | 0 | 20 |
| 07 - ARDÈCHE | 0 | 0 | 18 | 1 | 19 |
| 15 - CANTAL | 1 | 0 | 6 | 0 | 7 |
| 26 - DRÔME | 0 | 0 | 25 | 0 | 25 |
| 38 - ISÈRE | 0 | 0 | 63 | 0 | 63 |
| 42 - LOIRE | 0 | 0 | 29 | 0 | 29 |
| 43 - HAUTE-LOIRE | 0 | 4 | 3 | 0 | 7 |
| 63 - PUY-DE-DÔME | 0 | 0 | 30 | 1 | 31 |
| 69 - RHÔNE | 0 | 0 | 121 | 1 | 122 |
| 73 - SAVOIE | 0 | 0 | 17 | 0 | 17 |
| 74 - HAUTE-SAVOIE | 0 | 0 | 47 | 0 | 47 |
| AUVERGNE-RHÔNE-ALPES | 1 | 4 | 407 | 3 | 415 |

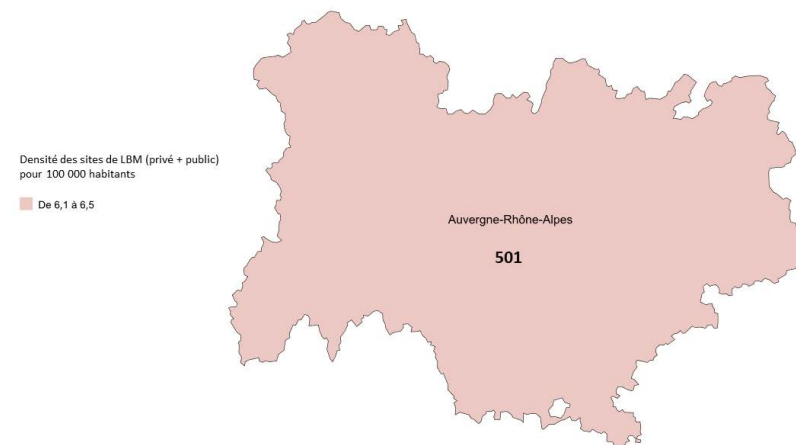
Source : données CNOP, traitement Crédoc
 Champ : ensemble des sites privés en Auvergne-Rhône-Alpes.

RÉPARTITION DES SITES PRIVÉS SELON LES FORMES D'EXPLOITATION EN RÉGION ET EN MÉTROPOLE



Source : données CNOP, traitement Crédoc
 Champ : ensemble des sites privés en section G.

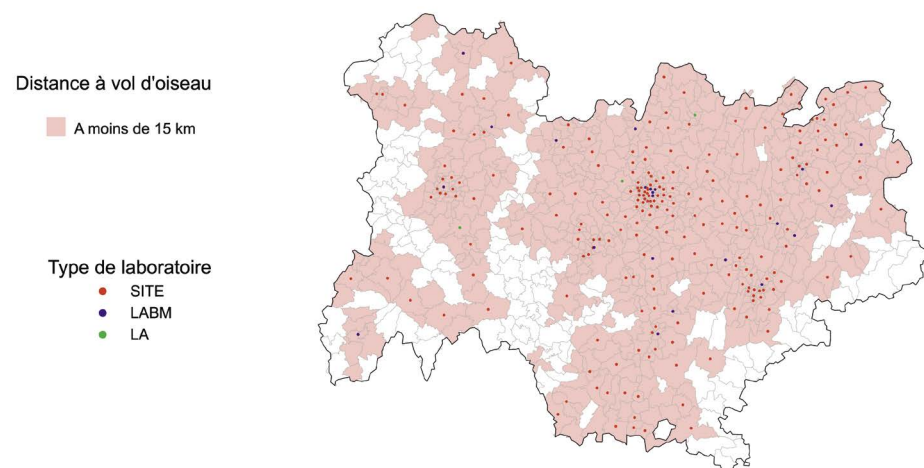
DENSITÉ DES SITES DE LABORATOIRE DE BIOLOGIE MÉDICALE (PUBLIC + PRIVÉ) PAR HABITANT



Source : données CNOP, traitement Crédoc
 Champ : ensemble des laboratoires de biologie médicale en Auvergne-Rhône-Alpes.

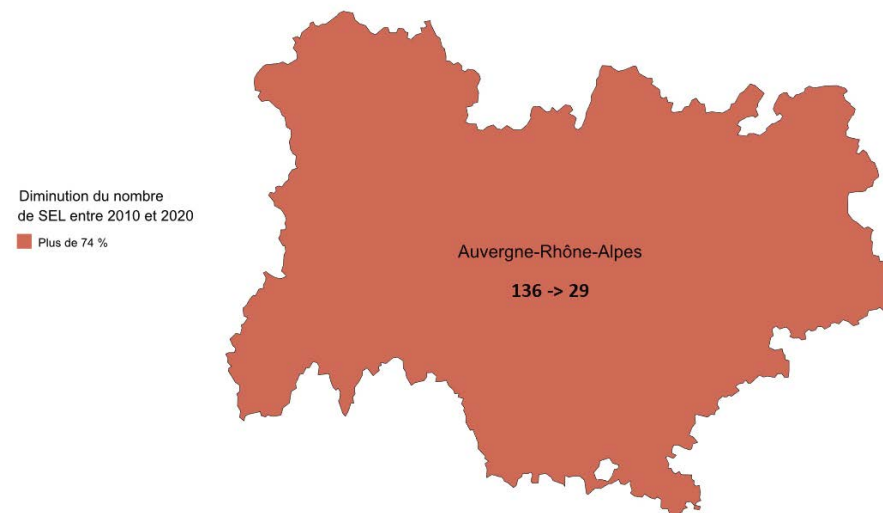
6,2 laboratoires de biologie médicale pour 100 000 habitants

ACCÈS AUX LABORATOIRES DE BIOLOGIE MÉDICALE PRIVÉS



Source : données CNOP, traitement Crédoc
Champ : ensemble des laboratoires privés en Auvergne-Rhône-Alpes.

DIMINUTION DU NOMBRE DE SEL ENTRE 2010 ET 2020



Source : données CNOP, traitement Crédoc
Champ : ensemble des SEL en Auvergne-Rhône-Alpes.

-79 % de SEL
sur cette période





SECTION C

PHARMACIENS DE LA DISTRIBUTION EN GROS

Chiffres clés



142

INSCRITS PAR ACTIVITÉ



61

ÉTABLISSEMENTS
DISTRIBUTEURS



58%

FEMMES



42%

HOMMES

RÉPARTITION GLOBALE



44,5

ÂGE MOYEN

(-1 an par rapport à l'âge moyen
en section C)

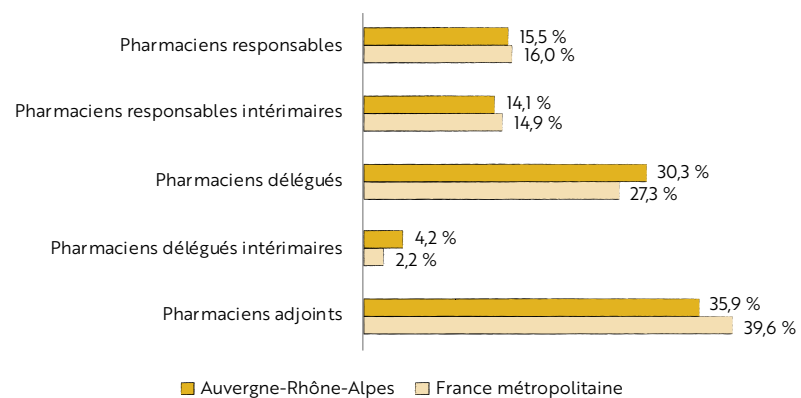


RÉPARTITION PAR FONCTION ET PAR DÉPARTEMENT DES PHARMACIENS DE LA DISTRIBUTION EN GROS

| Département | Pharmaciens responsables | Pharmaciens responsables intérimaires | Pharmaciens délégués | Pharmaciens délégués intérimaires | Pharmaciens adjoints | Total | Part du département dans la région |
|-----------------------------|--------------------------|---------------------------------------|----------------------|-----------------------------------|----------------------|------------|------------------------------------|
| 01 - AIN | 0 | 0 | 0 | 0 | 0 | 0 | 0 % |
| 03 - ALLIER | 1 | 1 | 3 | 0 | 0 | 5 | 4 % |
| 07 - ARDÈCHE | 1 | 0 | 1 | 0 | 12 | 14 | 10 % |
| 15 - CANTAL | 0 | 0 | 2 | 0 | 0 | 2 | 1 % |
| 26 - DRÔME | 1 | 1 | 5 | 0 | 2 | 9 | 6 % |
| 38 - ISÈRE | 3 | 3 | 7 | 1 | 3 | 17 | 12 % |
| 42 - LOIRE | 0 | 0 | 4 | 0 | 1 | 5 | 4 % |
| 43 - HAUTE-LOIRE | 0 | 0 | 0 | 0 | 0 | 0 | 0 % |
| 63 - PUY-DE-DÔME | 5 | 3 | 7 | 1 | 14 | 30 | 21 % |
| 69 - RHÔNE | 10 | 11 | 9 | 4 | 17 | 51 | 36 % |
| 73 - SAVOIE | 1 | 1 | 0 | 0 | 0 | 2 | 1 % |
| 74 - HAUTE-SAVOIE | 0 | 0 | 5 | 0 | 2 | 7 | 5 % |
| Auvergne-Rhône-Alpes | 22 | 20 | 43 | 6 | 51 | 142 | 100 % |

Source : données CNOP, traitement Crédoc
 Champ : ensemble des pharmaciens inscrits en section C en Auvergne-Rhône-Alpes.

RÉPARTITION PAR FONCTION DES PHARMACIENS DE LA DISTRIBUTION EN RÉGION ET EN FRANCE



Source : données CNOP, traitement Crédoc
 Champ : ensemble des pharmaciens inscrits en section C





SECTION B

PHARMACIENS DE L'INDUSTRIE

Chiffres clés



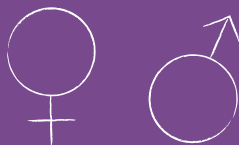
685

INSCRITS PAR ACTIVITÉ



125

ÉTABLISSEMENTS



64% **36%**

FEMMES HOMMES

RÉPARTITION GLOBALE



42

ÂGE MOYEN

(identique à l'âge moyen
en section B)

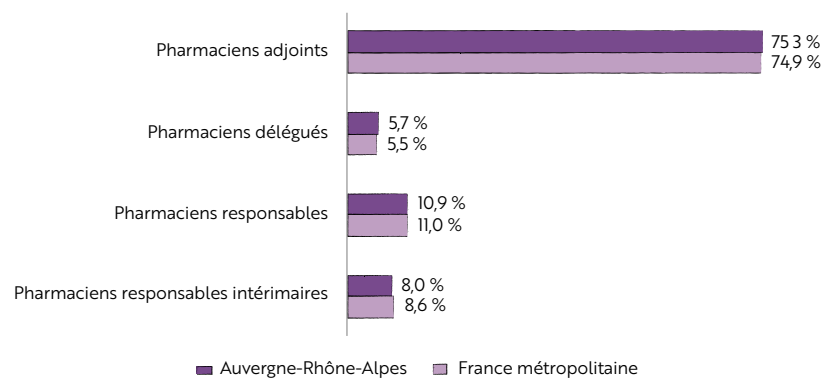


RÉPARTITION PAR FONCTION ET PAR DÉPARTEMENT DES PHARMACIENS DE L'INDUSTRIE

| Département | Pharmaciens adjoints | Pharmaciens délégués | Pharmaciens responsables | Pharmaciens responsables intérimaires | Total | Part du département dans la région | Évolution 2015-2020 |
|-----------------------------|----------------------|----------------------|--------------------------|---------------------------------------|------------|------------------------------------|---------------------|
| 01 - AIN | 20 | 1 | 4 | 5 | 30 | 4 % | +57,9 % |
| 03 - ALLIER | 8 | 1 | 3 | 1 | 13 | 2 % | -18,8 % |
| 07 - ARDÈCHE | 28 | 3 | 3 | 0 | 34 | 5 % | +17,2 % |
| 15 - CANTAL | 6 | 0 | 2 | 1 | 9 | 1 % | +80,0 % |
| 26 - DRÔME | 16 | 0 | 5 | 1 | 22 | 3 % | +15,8 % |
| 38 - ISÈRE | 34 | 7 | 6 | 8 | 55 | 8 % | +19,6 % |
| 42 - LOIRE | 0 | 0 | 1 | 1 | 2 | 0 % | 0,0 % |
| 43 - HAUTE-LOIRE | 0 | 0 | 0 | 0 | 0 | 0 % | 0,0 % |
| 63 - PUY-DE-DÔME | 58 | 3 | 16 | 10 | 87 | 13 % | +40,3 % |
| 69 - RHÔNE | 319 | 23 | 32 | 25 | 399 | 58 % | +13,7 % |
| 73 - SAVOIE | 0 | 0 | 0 | 0 | 0 | 0 % | 0,0 % |
| 74 - HAUTE-SAVOIE | 27 | 1 | 3 | 3 | 34 | 5 % | -15,0 % |
| AUVERGNE-RHÔNE-ALPES | 516 | 39 | 75 | 55 | 685 | 100 % | + 16,0 % |

Source : données CNOP, traitement Crédoc
 Champ : pharmaciens inscrits en section B en Auvergne-Rhône-Alpes.

RÉPARTITION PAR FONCTION DES PHARMACIENS DE L'INDUSTRIE EN RÉGION ET EN FRANCE



Source : données CNOP, traitement Crédoc
 Champ : pharmaciens inscrits en section B.