

DÉMOGRAPHIE DES PHARMACIENS



PANORAMA AU **1^{er} JANVIER 2021**



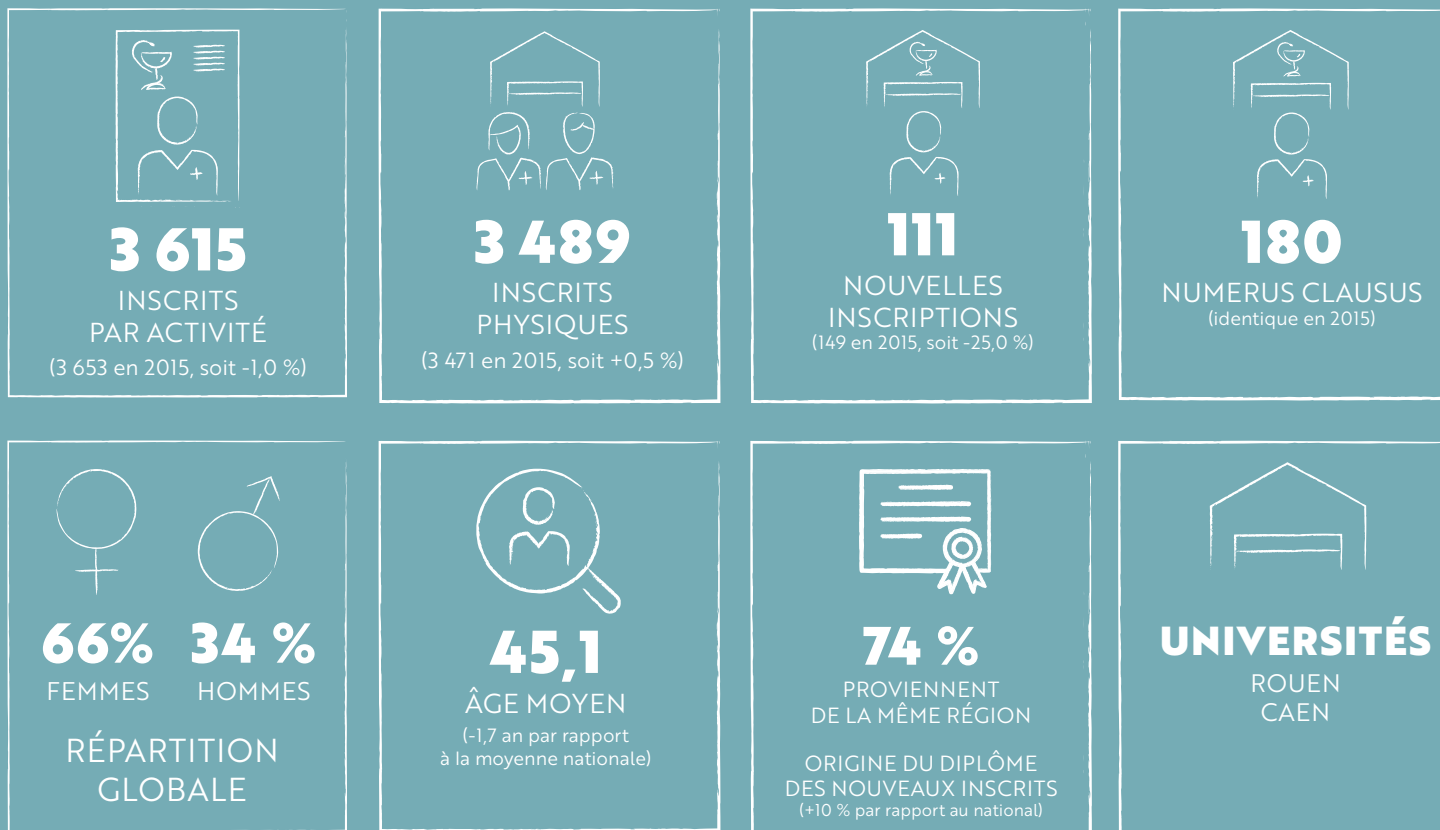
EN NORMANDIE



NORMANDIE

DONNÉES GÉNÉRALES

Chiffres clés

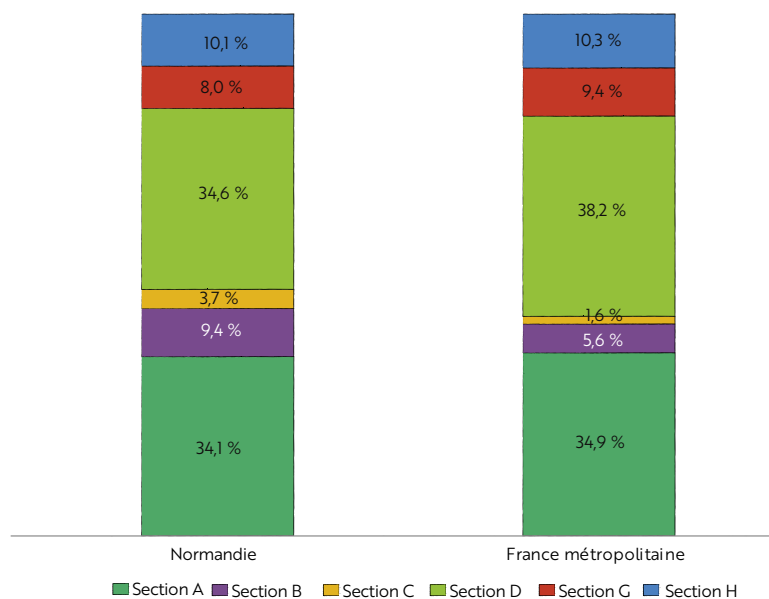


Source : données CNOP, traitement Crédoc

Champ : L'âge moyen des pharmaciens ainsi que la répartition femmes-hommes sont calculés à partir du nombre de personnes physiques.



RÉPARTITION DES INSCRIPTIONS PAR SECTION EN RÉGION ET EN FRANCE



Source : données CNOP, traitement Crédoc
 Champ : ensemble des pharmaciens inscrits à l'Ordre en 2020 en France métropolitaine.

Note : En raison des arrondis, la somme des pourcentages n'est pas toujours égale à 100 % dans les graphiques de cette brochure.

RÉPARTITION DES INSCRIPTIONS PAR SECTION ET PAR DÉPARTEMENT EN 2020

	Section A	Section B	Section C	Section D	Section G	Section H	Total 2020	Part en % de la région	Total 2015	Évolution 2015-2020
14 - CALVADOS	288	47	23	281	64	88	791	21,9 %	810	-2,3 %
27 - EURE	177	191	81	212	30	42	733	20,3 %	715	+2,5 %
50 - MANCHE	203	8	1	170	24	59	465	12,8 %	489	-4,9 %
61 - ORNE	116	10	2	83	23	43	277	7,7 %	273	+1,5 %
76 - SEINE-MARITIME	450	84	25	506	150	134	1349	37,3 %	1366	-1,2 %
NORMANDIE	1 234	340	132	1 252	291	366	3 615	100,0 %	3 653	-1,0 %

Source : données CNOP, traitement Crédoc
 Champ : ensemble des pharmaciens inscrits à l'Ordre en 2020 et 2015 en Normandie.
 Une personne peut être inscrite dans deux sections.





SECTION A

PHARMACIENS TITULAIRES D'OFFICINE

Chiffres clés



1 234

INSCRITS
PAR ACTIVITÉ



950

OFFICINES



56 %

FEMMES

44 %

HOMMES

RÉPARTITION GLOBALE



48,7

ÂGE MOYEN

(-1,4 an par rapport
à l'âge moyen en section A)



RÉPARTITION PAR TRANCHE D'ÂGE ET PAR GENRE DES PHARMACIENS D'OFFICINE

Département	Moins de 40 ans	40 ans et plus	Hommes	Femmes	Total 2020	Part du département dans la région	Évolution 2020-2015
14 - CALVADOS	67	221	127	161	288	23 %	-5,3 %
27 - EURE	33	144	80	97	177	14 %	-3,8 %
50 - MANCHE	39	164	86	117	203	17 %	-9,0 %
61 - ORNE	30	86	52	64	116	9 %	-4,1 %
76 - SEINE-MARITIME	103	347	197	253	450	37 %	-2,8 %
NORMANDIE	272	962	542	692	1 234	100 %	-4,7 %

Source : données CNOP, traitement Crédoc
 Champ : pharmaciens titulaires inscrits en Normandie.

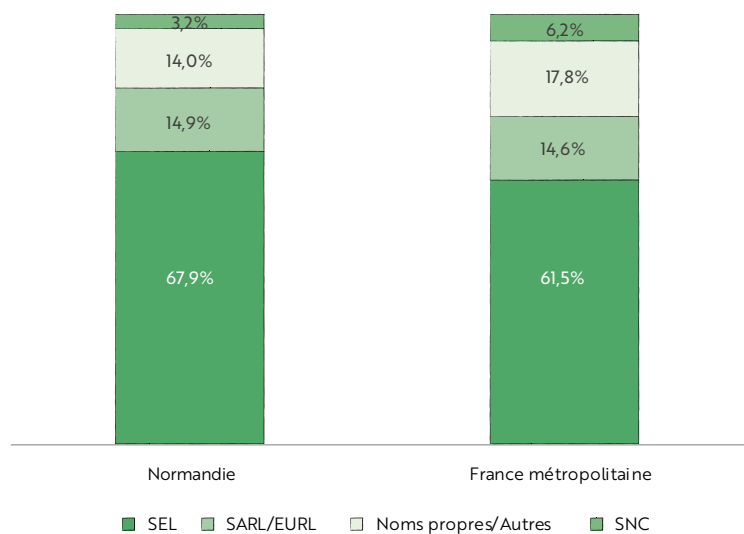
STRUCTURES JURIDIQUES : RÉPARTITION PAR DÉPARTEMENT

Département	SEL	SARL/EURL	Noms propres/ autres	SNC	Total	Part du département dans la région
14 - CALVADOS	149	42	23	2	216	23 %
27 - EURE	89	25	24	7	145	15 %
50 - MANCHE	105	17	19	3	144	15 %
61 - ORNE	64	14	16	2	96	10 %
76 - SEINE-MARITIME	238	44	51	16	349	37 %
NORMANDIE	645	142	133	30	950	100 %

Source : données CNOP, traitement Crédoc
 Champ : officines en Normandie.



RÉPARTITION PAR TYPE DE STRUCTURES JURIDIQUES EN RÉGION ET EN FRANCE MÉTROPOLITAINE



Source : données CNOP, traitement Crédoc
 Champ : ensemble des officines en 2020.

TITULAIRES ÂGÉS DE MOINS DE 40 ANS

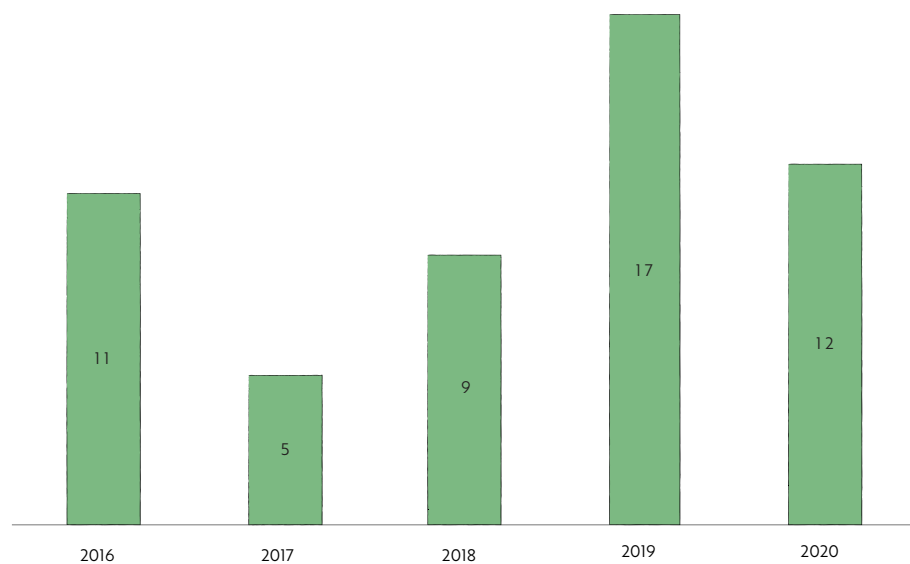


Source : données CNOP, traitement Crédoc
 Champ : titulaires d'officine de moins de 40 ans en Normandie.

22 %
 des titulaires
 de Normandie ont
 moins de 40 ans
 (moyenne en France
 métropolitaine : 20 %)

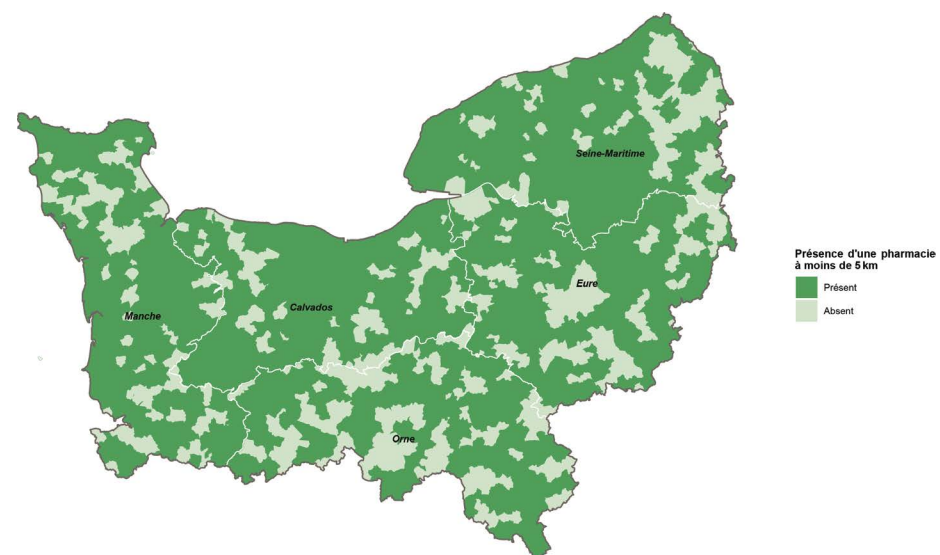


NOMBRE DE FERMETURES D'OFFICINES ENTRE 2016 ET 2020



Source : données CROP, traitement Crédoc
Champ : Nombre de fermetures d'officines entre 2016 et 2020 en Normandie.

ACCESSIBILITÉ DES OFFICINES : PRÉSENCE D'UNE OFFICINE À MOINS DE 5 KILOMÈTRES (À VOL D'OISEAU) PAR COMMUNE



Source : INSEE base des équipements en santé (données 2019), traitement Crédoc
Champ : ensemble des communes de Normandie.



NOMBRE D'OFFICINES POUR 100 000 HABITANTS EN 2020



Source : données CNOP, traitement Crédoc
Champ : ensemble des pharmacies d'officine en Normandie.

En moyenne **29,4** officines
pour 100 000 habitants en Normandie
(moyenne en France métropolitaine :
31 officines pour 100 000 habitants)





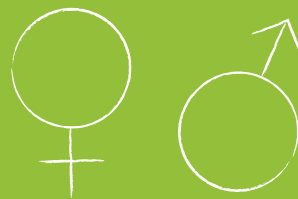
SECTION D

PHARMACIENS ADJOINTS ET AUTRES EXERCICES

Chiffres clés



1 252
INSCRITS
PAR ACTIVITÉ



79 % FEMMES
21 % HOMMES
RÉPARTITION GLOBALE



42,6
ÂGE MOYEN
(-1,7 an par rapport à l'âge moyen
en section D)

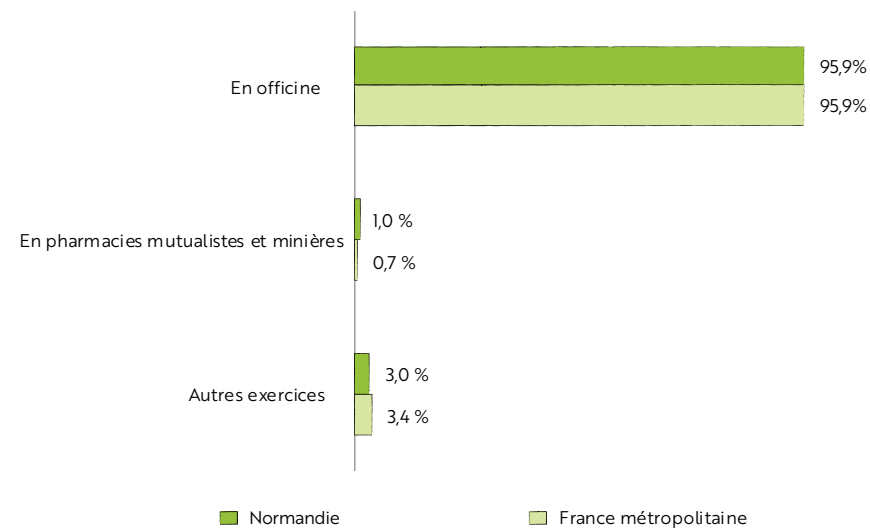


RÉPARTITION PAR FONCTION ET PAR DÉPARTEMENT DES PHARMACIENS INSCRITS EN SECTION D

Département	En officine	En pharmacies mutualistes et minières	Autres exercices	Total	Nombre d'officines	Adjoints par officine	Évolution 2015-2020
14 - CALVADOS	265	0	16	281	217	1,2	+2,9 %
27 - EURE	207	0	5	212	145	1,4	0,0 %
50 - MANCHE	165	0	5	170	144	1,1	-0,6 %
61 - ORNE	83	0	0	83	95	0,9	-6,7 %
76 - SEINE-MARITIME	481	13	12	506	349	1,4	-3,6 %
NORMANDIE	1 201	13	38	1 252	950	1,3	-1,4 %

Source : données CNOP, traitement Crédoc
 Champ : ensemble des pharmaciens inscrits en section D et officines en Normandie.

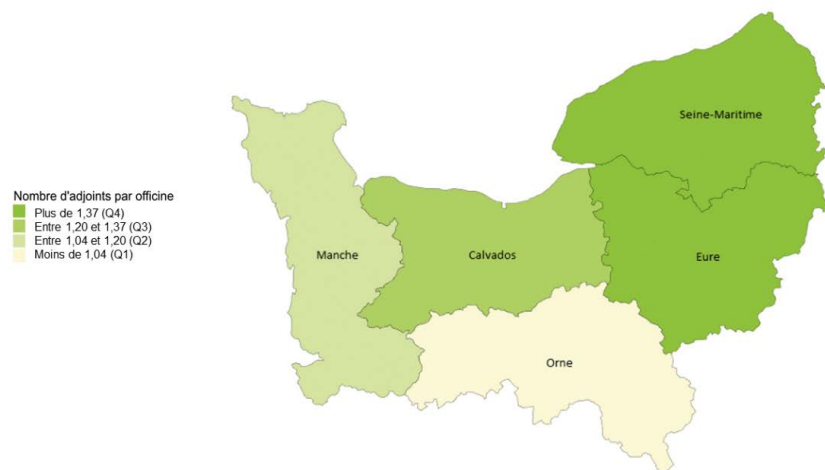
RÉPARTITION PAR FONCTION DES PHARMACIENS INSCRITS EN SECTION D



Source : données CNOP, traitement Crédoc
 Champ : ensemble des pharmaciens inscrits en section D.



NOMBRE DE PHARMACIENS ADJOINTS PAR OFFICINE



Source : données CNOP, traitement Crédoc
Champ : ensemble des pharmaciens adjoints d'officine en Normandie.

En moyenne **1,3** adjoint par
officine en Normandie
(identique à la moyenne
en France métropolitaine)

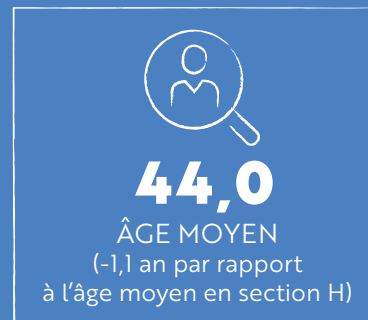
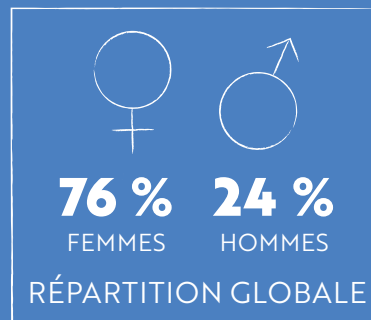
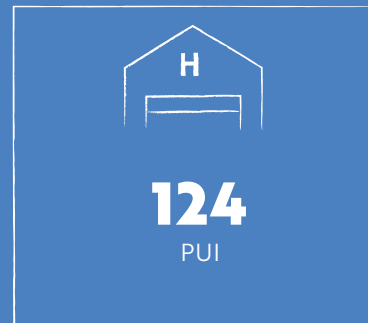




SECTION H

PHARMACIENS DES ÉTABLISSEMENTS DE SANTÉ, MÉDICO-SOCIAUX ET DES SERVICES D'INCENDIE ET DE SECOURS

Chiffres clés



NOMBRE DE PUI ET DE PHARMACIENS PAR DÉPARTEMENT,
AVEC DISTINCTION SECTEUR PUBLIC ET SECTEUR PRIVÉ

Département	Public		Privé		Public + Privé		
	Pharmaciens	PUI	Pharmaciens	PUI	Pharmaciens	PUI	Rapport Nb Pharmaciens / Nb PUI
14 - CALVADOS	59	12	23	12	82	24	5,80
27 - EURE	30	13	9	8	39	21	2,97
50 - MANCHE	36	10	15	8	51	18	2,28
61 - ORNE	30	12	8	4	38	16	2,19
76 - SEINE- MARITIME	89	20	37	25	126	45	3,42
NORMANDIE	244	67	92	57	336	124	2,71

Source : données CNOP, traitement Crédoc
Champ : ensemble des pharmaciens inscrits en section H en Normandie.

NOMBRE DE POSTES OCCUPÉS PAR TYPE DE CONTRAT PAR DÉPARTEMENT

Département	Public			Privé			Public + Privé			Rapport sur le département	
	Temps partiel	Temps plein	TOTAL	Temps partiel	Temps plein	TOTAL	Temps partiel	Temps plein	TOTAL	Temps partiel	Temps plein
14 - CALVADOS	8	51	59	10	13	23	18	64	82	22 %	78 %
27 - EURE	8	22	30	5	4	9	13	26	39	33 %	67 %
50 - MANCHE	6	30	36	10	5	15	16	35	51	31 %	69 %
61 - ORNE	6	24	30	7	1	8	13	25	38	34 %	66 %
76 - SEINE- MARITIME	18	71	89	19	18	37	37	89	126	29 %	71 %
NORMANDIE	46	198	244	51	41	92	97	239	336	29 %	71 %

Source : données CNOP, traitement Crédoc
Champ : ensemble des pharmaciens inscrits en section H en Normandie.



RÉPARTITION DES ACTIVITÉS DIVERSES PAR DÉPARTEMENT

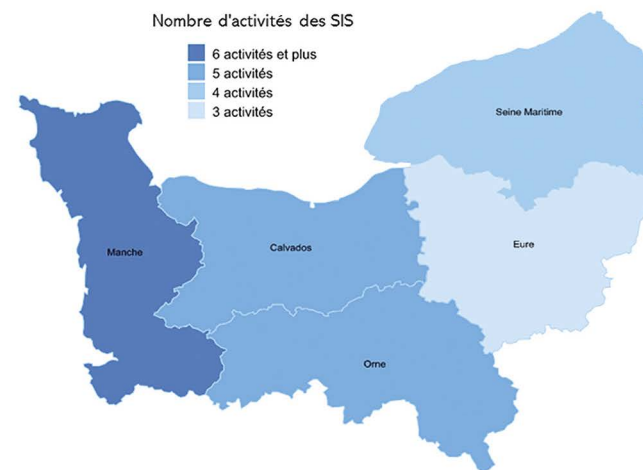
Département	Centre de soins, d'accompagnement et de prévention en addictologie (CSAPA)	Pharmaciens hygiénistes	Centre de planification et d'éducation familiale (CPEF)	Établissements français du sang (EFS)	Autres fonctions	Total
14 - CALVADOS	0	1	0	0	0	1
27 - EURE	0	0	0	0	0	0
50 - MANCHE	0	1	0	0	0	1
61 - ORNE	0	0	0	0	0	0
76 - SEINE-MARITIME	2	1	1	0	0	4
NORMANDIE	2	3	1	0	0	6

Source : données CNOP, traitement Crédoc
 Champ : activités diverses des pharmaciens inscrits en section H en Normandie.

ACTIVITÉS DES PHARMACIENS SAPEURS-POMPIERS DES SERVICES D'INCENDIE ET DE SECOURS (SIS)

Activités des SIS
421 en France métropolitaine
5,7 % en région Normandie
24 activités réparties sur les 5 départements de la région

CARTOGRAPHIE DU NOMBRE D'ACTIVITÉS DES SIS



Source : données CNOP, traitement Crédoc
 Champ : activités des SIS en section H en Normandie.





SECTION G

PHARMACIENS BIOLOGISTES MÉDICAUX

Chiffres clés



291
INSCRITS
PAR ACTIVITÉ



147 **38**
SITES PRIVÉS SITES PUBLICS

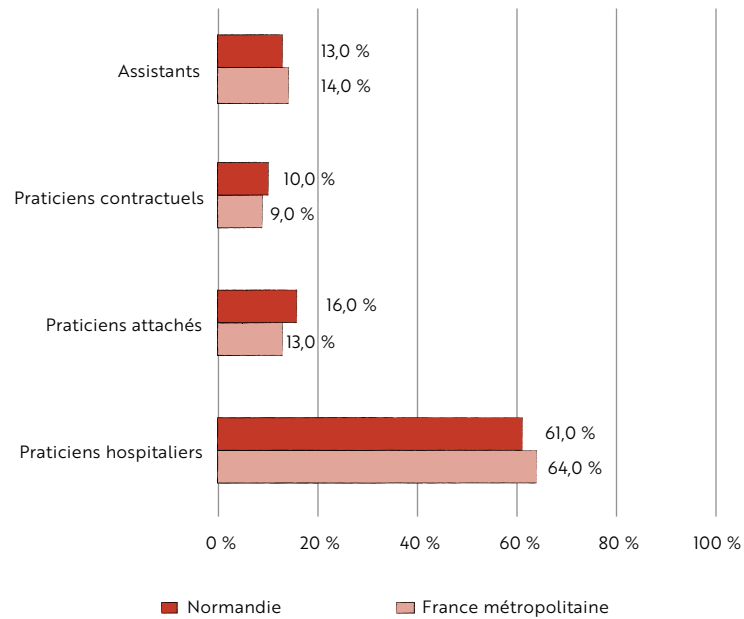


56% **44%**
FEMMES HOMMES
RÉPARTITION GLOBALE



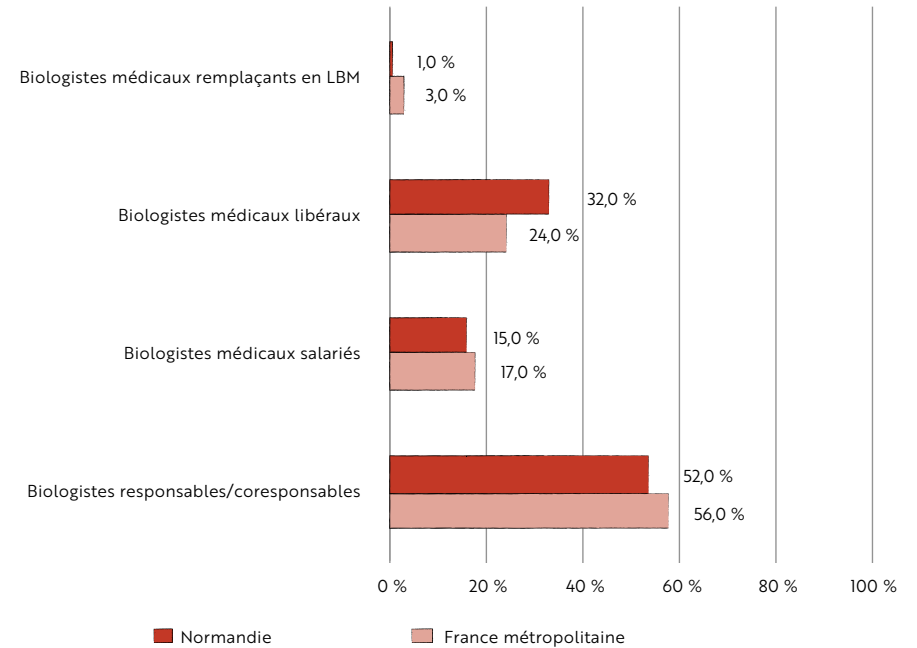
48,3
ÂGE MOYEN
(-1,4 an par rapport à
l'âge moyen en section G)

RÉPARTITION PAR FONCTION DES PHARMACIENS BIOLOGISTES MÉDICAUX
DANS LE SECTEUR PUBLIC EN RÉGION ET EN MÉTROPOLE



Source : données CNOP, traitement Crédoc
Champ : ensemble des pharmaciens biologistes médicaux du secteur public.

RÉPARTITION PAR FONCTION DES PHARMACIENS BIOLOGISTES MÉDICAUX
DANS LE SECTEUR PRIVÉ EN RÉGION ET EN MÉTROPOLE



Source : données CNOP, traitement Crédoc
Champ : ensemble des pharmaciens biologistes médicaux du secteur privé.



RÉPARTITION DES PHARMACIENS BIOLOGISTES MÉDICAUX
PAR FONCTION ET PAR DÉPARTEMENT DANS LE SECTEUR PUBLIC

Département	Praticiens hospitaliers	Praticiens attachés	Praticiens contractuels	Assistants	Total	Part du département dans la région
14 - CALVADOS	23	4	4	11	42	33 %
27 - EURE	6	0	1	0	7	5 %
50 - MANCHE	10	0	1	1	12	9 %
61 - ORNE	6	0	1	0	7	5 %
76 - SEINE-MARITIME	34	16	6	5	61	47 %
NORMANDIE	79	20	13	17	129	100 %

Source : données CNOP, traitement Crédoc
Champ : pharmaciens inscrits en section G en Normandie.

RÉPARTITION DES PHARMACIENS BIOLOGISTES MÉDICAUX
PAR FONCTION ET PAR DÉPARTEMENT DANS LE SECTEUR PRIVÉ

Département	Biologistes responsables / coresponsables	Biologistes médicaux salariés	Biologistes médicaux libéraux	Biologistes médicaux remplaçants en LBM	Total	Part du département dans la région
14 - CALVADOS	9	5	0	1	15	10 %
27 - EURE	14	0	7	0	21	15 %
50 - MANCHE	6	1	5	0	12	8 %
61 - ORNE	12	2	1	0	15	10 %
76 - SEINE-MARITIME	37	12	31	1	81	56 %
NORMANDIE	78	20	44	2	144	100 %

Source : données CNOP, traitement Crédoc
Champ : pharmaciens inscrits en section G en Normandie.



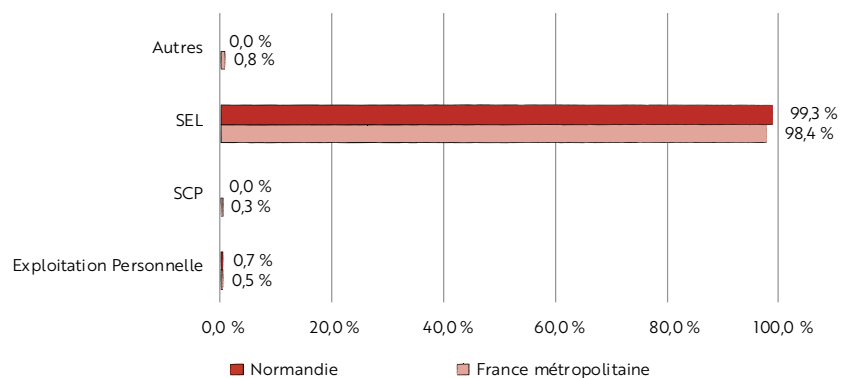
Structures juridiques

RÉPARTITION DES SITES PRIVÉS SELON LES DIFFÉRENTES FORMES D'EXPLOITATION DES LABORATOIRES PRIVÉS PAR DÉPARTEMENT

Département	Exploitation Personnelle	SCP	SEL	Autres	Total
14 - CALVADOS	0	0	28	0	28
27 - EURE	0	0	22	0	22
50 - MANCHE	0	0	15	0	15
61 - ORNE	0	0	11	0	11
76 - SEINE-MARITIME	1	0	71	0	72
NORMANDIE	1	0	147	0	148

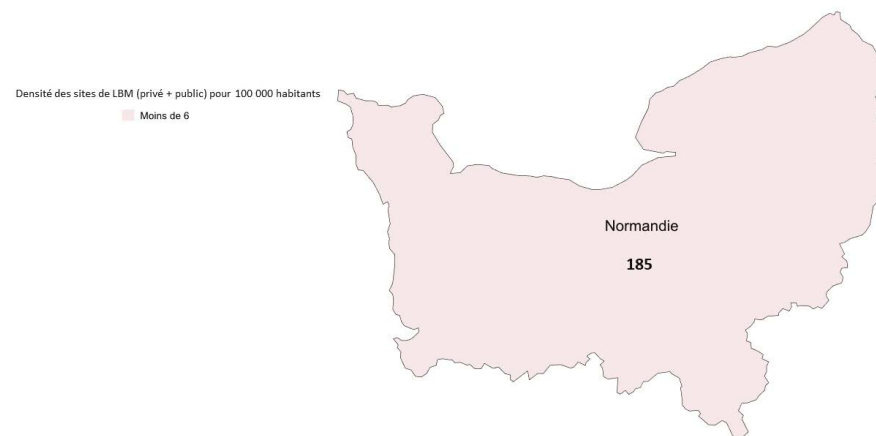
Source : données CNOP, traitement Crédoc
Champ : ensemble des sites privés en Normandie.

RÉPARTITION DES SITES PRIVÉS SELON LES FORMES D'EXPLOITATION EN RÉGION ET EN MÉTROPOLE



Source : données CNOP, traitement Crédoc
Champ : ensemble des sites privés en section G.

DENSITÉ DES SITES DE LABORATOIRE DE BIOLOGIE MÉDICALE (PUBLIC + PRIVÉ) PAR HABITANT

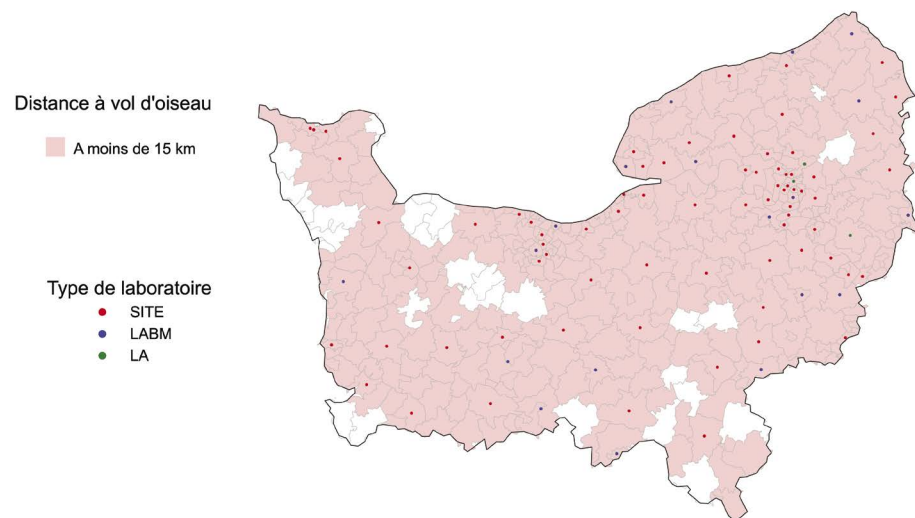


Source : données CNOP, traitement Crédoc
Champ : ensemble des laboratoires de biologie médicale en Normandie.

5,6 laboratoires de biologie médicale pour 100 000 habitants

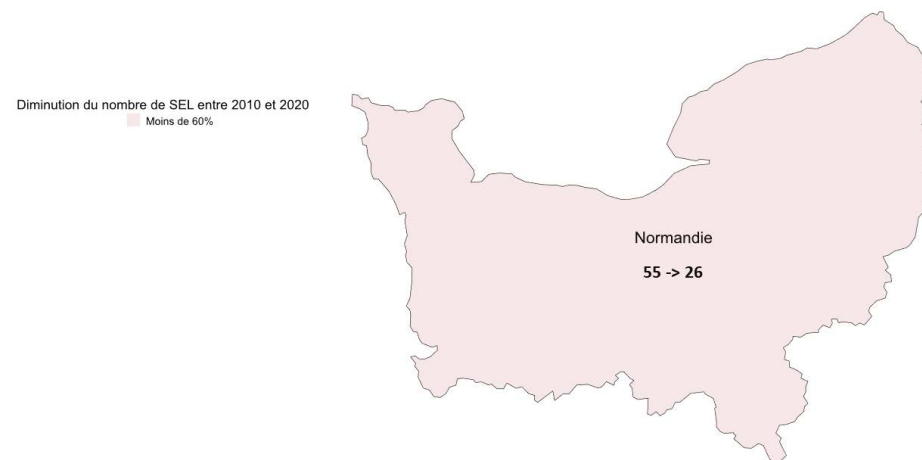


ACCÈS AUX LABORATOIRES DE BIOLOGIE MÉDICALE PRIVÉS



Source : données CNOP, traitement Crédoc
Champ : ensemble des laboratoires de biologie médicale privés en Normandie.

DIMINUTION DU NOMBRE DE SEL ENTRE 2010 ET 2020



Source : données CNOP, traitement Crédoc
Champ : ensemble des SEL en Normandie.

- 53 % de SEL
sur cette période





SECTION C

PHARMACIENS DE LA DISTRIBUTION EN GROS

Chiffres clés



132

INSCRITS PAR ACTIVITÉ



34

ÉTABLISSEMENTS
DISTRIBUTEURS



61%

FEMMES



39%

HOMMES

RÉPARTITION GLOBALE



44,4

ÂGE MOYEN

(-1,1 an par rapport à l'âge moyen
en section C)



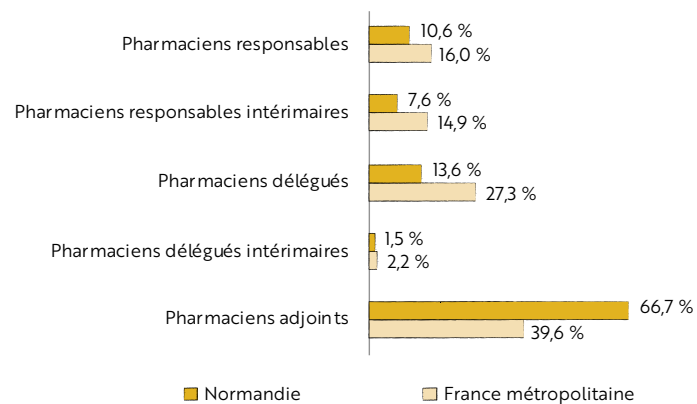
RÉPARTITION PAR FONCTION ET PAR DÉPARTEMENT DES PHARMACIENS DE LA DISTRIBUTION EN GROS

Département	Pharmaciens responsables	Pharmaciens responsables intérimaires	Pharmaciens délégués	Pharmaciens délégués intérimaires	Pharmaciens adjoints	Total	Part du département dans la région
14 - CALVADOS	3	2	6	0	12	23	17 %
27 - EURE	4	4	5	2	66	81	61 %
50 - MANCHE	0	0	1	0	0	1	1 %
61 - ORNE	0	0	1	0	1	2	2 %
76 - SEINE-MARITIME	7	4	5	0	9	25	19 %
NORMANDIE	14	10	18	2	88	132	100 %

Source : données CNOP, traitement Crédoc

Champ : ensemble des pharmaciens inscrits en section C en Normandie.

RÉPARTITION PAR FONCTION DES PHARMACIENS DE LA DISTRIBUTION EN RÉGION ET EN FRANCE



Source : données CNOP, traitement Crédoc

Champ : ensemble des pharmaciens inscrits en section C.





SECTION B

PHARMACIENS DE L'INDUSTRIE

Chiffres clés



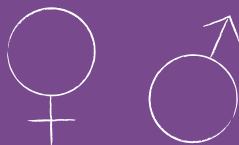
340

INSCRITS PAR ACTIVITÉ



34

ÉTABLISSEMENTS



58%

FEMMES

42%

HOMMES

RÉPARTITION GLOBALE



39,2

ÂGE MOYEN

(-2,8 ans par rapport
à l'âge moyen en section B)

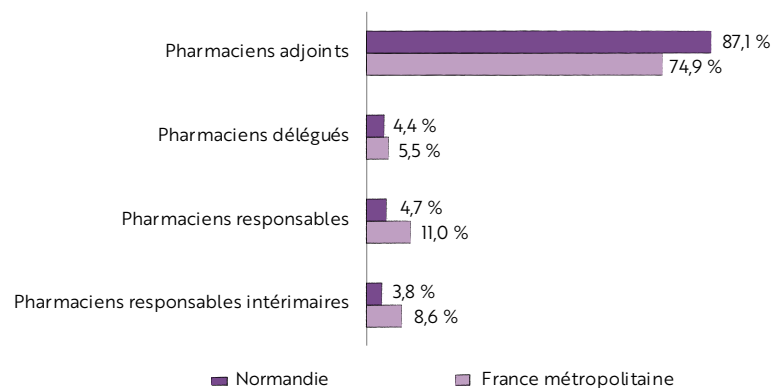


RÉPARTITION PAR FONCTION ET PAR DÉPARTEMENT DES PHARMACIENS DE L'INDUSTRIE

Département	Pharmaciens adjoints	Pharmaciens délégués	Pharmaciens responsables	Pharmaciens responsables intérimaires	Total	Part du département dans la région	Évolution 2015-2020
14 - CALVADOS	36	2	4	5	47	14 %	-7,8 %
27 - EURE	168	8	8	7	191	56 %	+19,4 %
50 - MANCHE	6	0	1	1	8	2 %	0,0 %
61 - ORNE	7	1	2	0	10	3 %	+25,0 %
76 - SEINE-MARITIME	79	4	1	0	84	25 %	+12,0 %
NORMANDIE	296	15	16	13	340	100 %	+12,6 %

Source : données CNOP, traitement Crédoc
 Champ : pharmaciens inscrits en section B en Normandie.

RÉPARTITION PAR FONCTION DES PHARMACIENS DE L'INDUSTRIE EN RÉGION ET EN FRANCE



Source : données CNOP, traitement Crédoc
 Champ : pharmaciens inscrits en section B.

