

DÉMOGRAPHIE DES PHARMACIENS



PANORAMA AU **1^{er} JANVIER 2021**



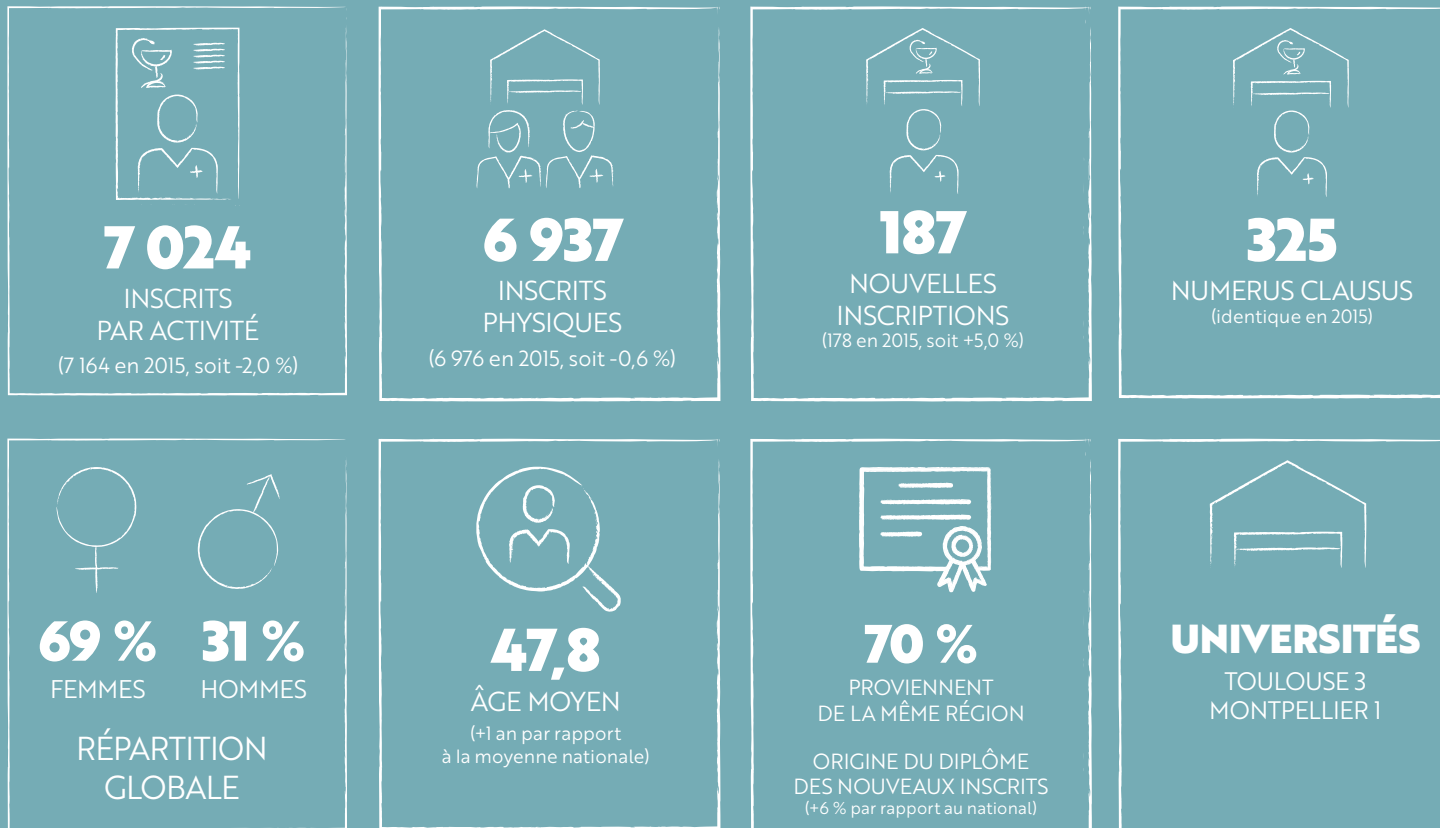
EN OCCITANIE



OCCITANIE

DONNÉES GÉNÉRALES

Chiffres clés

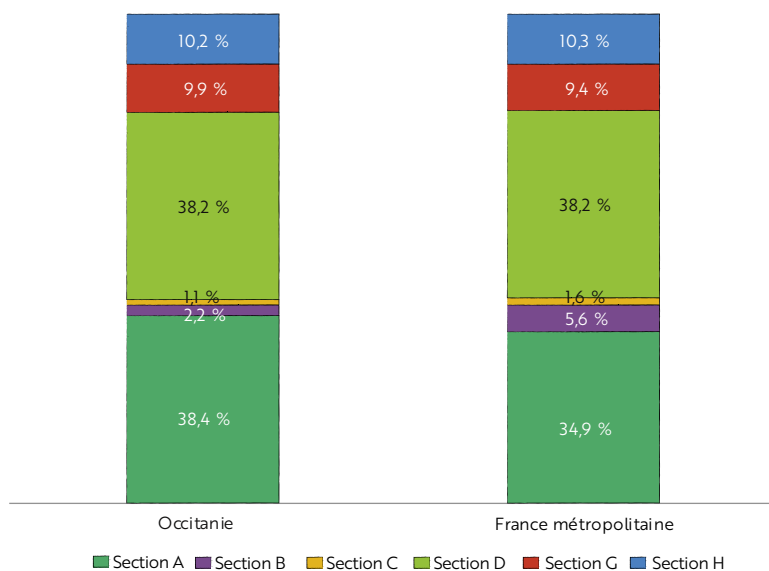


Source : données CNOP, traitement Crédoc

Champ : L'âge moyen des pharmaciens ainsi que la répartition femmes-hommes sont calculés à partir du nombre de personnes physiques.



RÉPARTITION DES INSCRIPTIONS PAR SECTION EN RÉGION ET EN FRANCE



Source : données CNOP, traitement Crédoc
 Champ : ensemble des pharmaciens inscrits à l'Ordre en 2020 en France métropolitaine.

Note : En raison des arrondis, la somme des pourcentages n'est pas toujours égale à 100 % dans les graphiques de cette brochure.

RÉPARTITION DES INSCRIPTIONS PAR SECTION ET PAR DÉPARTEMENT EN 2020

	Section A	Section B	Section C	Section D	Section G	Section H	Total 2020	Part en % de la région	Total 2015	Évolution 2015-2020
09 - ARIÈGE	69	0	0	58	8	15	150	2,1 %	157	-4,5 %
11 - AUDE	195	0	0	157	38	46	436	6,2 %	449	-2,9 %
12 - AVEYRON	141	0	2	147	29	35	354	5,0 %	355	-0,3 %
30 - GARD	335	7	7	328	80	100	857	12,2 %	900	-4,8 %
31 - HAUTE-GARONNE	551	70	29	626	192	165	1 633	23,3 %	1 626	+0,4 %
32 - GERS	81	4	1	71	24	24	205	2,9 %	231	-11,3 %
34 - HÉRAULT	551	54	22	664	195	141	1 627	23,2 %	1 636	-0,6 %
46 - LOT	89	2	0	52	8	20	171	2,4 %	182	-6,0 %
48 - LOZÈRE	42	0	0	31	16	12	101	1,4 %	94	+7,4 %
65 - HAUTES-PYRÉNÉES	115	0	2	91	30	29	267	3,8 %	289	-7,6 %
66 - PYRÉNÉES-ORIENTALES	236	2	3	207	50	66	564	8,0 %	565	-0,2 %
81 - TARN	176	19	6	168	22	40	431	6,1 %	450	-4,2 %
82 - TARN-ET-GARONNE	113	0	2	83	5	25	228	3,3 %	230	-0,9 %
OCCITANIE	2 694	158	74	2 683	697	718	7 024	100,0 %	7 164	-2,0 %

Source : données CNOP, traitement Crédoc
 Champ : ensemble des pharmaciens inscrits à l'Ordre en 2020 et 2015 en Occitanie.
 Une personne peut être inscrite dans deux sections.





SECTION A

PHARMACIENS TITULAIRES D'OFFICINE

Chiffres clés



2 694

INSCRITS
PAR ACTIVITÉ



1 982

OFFICINES



58 %

FEMMES

42 %

HOMMES

RÉPARTITION GLOBALE



50,0

ÂGE MOYEN

(-0,1 an par rapport à l'âge
moyen en section A)



RÉPARTITION PAR TRANCHE D'ÂGE ET PAR GENRE DES PHARMACIENS D'OFFICINE

Département	Moins de 40 ans	40 ans et plus	Hommes	Femmes	Total 2020	Part du département dans la région	Évolution 2015-2020
09 - ARIÈGE	20	49	28	41	69	3 %	-8,0 %
11 - AUDE	27	168	80	115	195	7 %	-9,3 %
12 - AVEYRON	27	114	54	87	141	5 %	-2,8 %
30 - GARD	63	272	149	186	335	12 %	-4,0 %
31 - HAUTE-GARONNE	107	444	205	346	551	20 %	-6,0 %
32 - GERS	11	70	37	44	81	3 %	-17,3 %
34 - HÉRAULT	154	397	252	299	551	20 %	-4,2 %
46 - LOT	20	69	31	58	89	3 %	-2,2 %
48 - LOZÈRE	5	37	16	26	42	2 %	0,0 %
65 - HAUTES-PYRÉNÉES	30	85	47	68	115	4 %	-10,2 %
66 - PYRÉNÉES-ORIENTALES	43	193	110	126	236	9 %	-4,8 %
81 - TARN	25	151	76	100	176	7 %	-3,8 %
82 - TARN-ET-GARONNE	16	97	44	69	113	4 %	-4,2 %
OCCITANIE	548	2 146	1 129	1 565	2 694	100 %	-5,6 %

Source : données CNOP, traitement Crédoc.
Champ : pharmaciens titulaires inscrits en Occitanie.

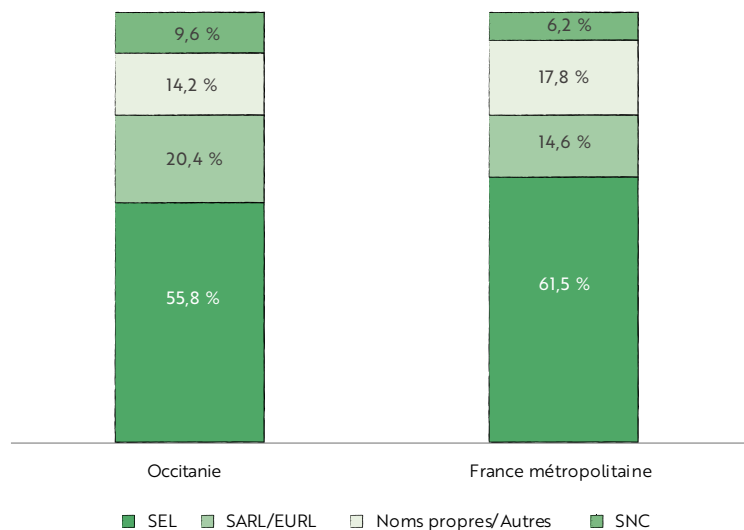
STRUCTURES JURIDIQUES : RÉPARTITION PAR DÉPARTEMENT

Département	SEL	SARL/EURL	Noms propres/ autres	SNC	Total	Part du département dans la région
09 - ARIÈGE	34	11	9	0	54	3 %
11 - AUDE	74	22	23	19	138	7 %
12 - AVEYRON	55	25	19	10	109	5 %
30 - GARD	150	47	34	17	248	13 %
31 - HAUTE-GARONNE	215	96	48	47	406	20 %
32 - GERS	35	14	14	3	66	3 %
34 - HÉRAULT	253	65	36	34	388	20 %
46 - LOT	34	13	11	7	65	3 %
48 - LOZÈRE	14	10	8	3	35	2 %
65 - HAUTES-PYRÉNÉES	57	23	12	4	96	5 %
66 - PYRÉNÉES-ORIENTALES	94	26	26	25	171	9 %
81 - TARN	50	33	29	14	126	6 %
82 - TARN-ET-GARONNE	40	20	13	7	80	4 %
OCCITANIE	1 105	405	282	190	1 982	100 %

Source : données CNOP, traitement Crédoc.
Champ : officines en Occitanie.

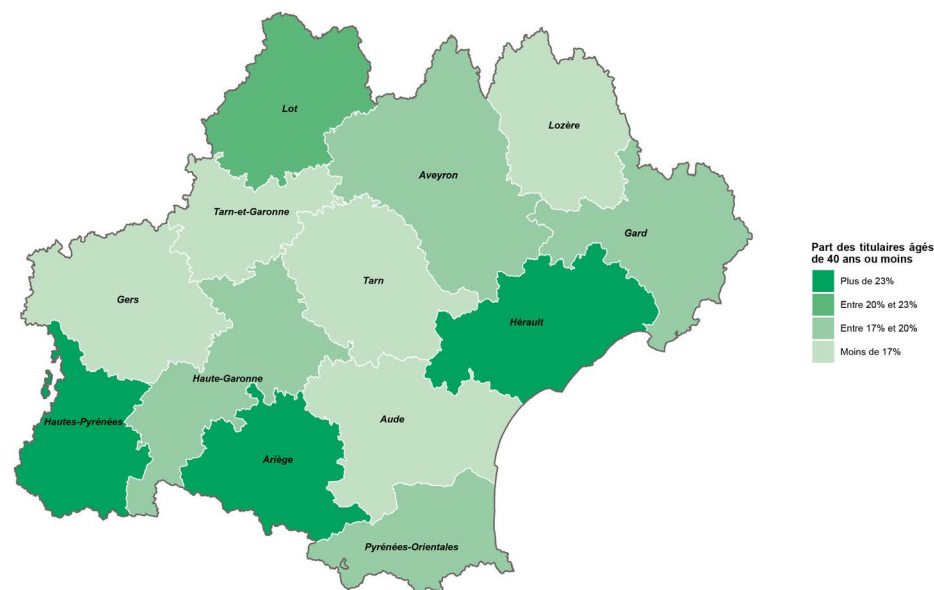


RÉPARTITION PAR TYPE DE STRUCTURES JURIDIQUES EN RÉGION ET EN FRANCE MÉTROPOLITAINE



Source : données CNOP, traitement Crédoc
 Champ : ensemble des officines en 2020.

TITULAIRES ÂGÉS DE MOINS DE 40 ANS

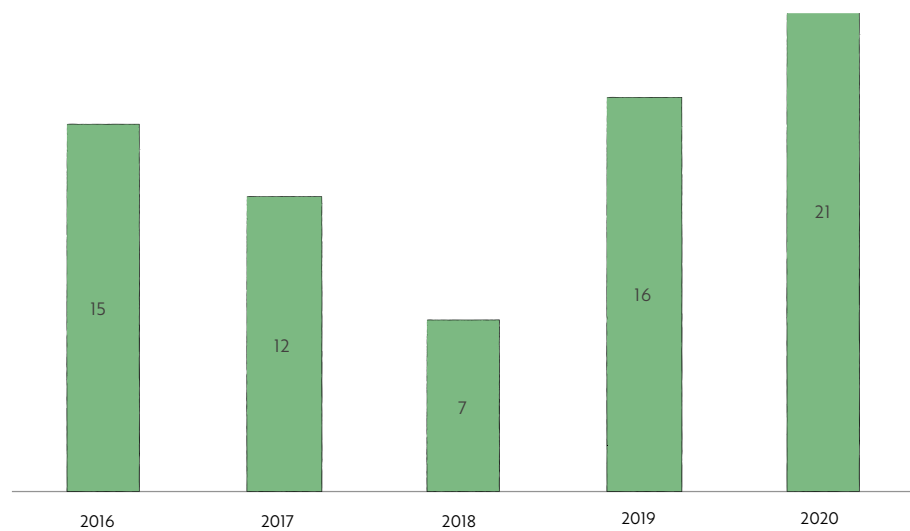


Source : données CNOP, traitement Crédoc
 Champ : titulaires d'officine de moins de 40 ans en Occitanie.

20 %
 des titulaires d'Occitanie
 ont moins de 40 ans
 (identique à la moyenne
 en France métropolitaine)

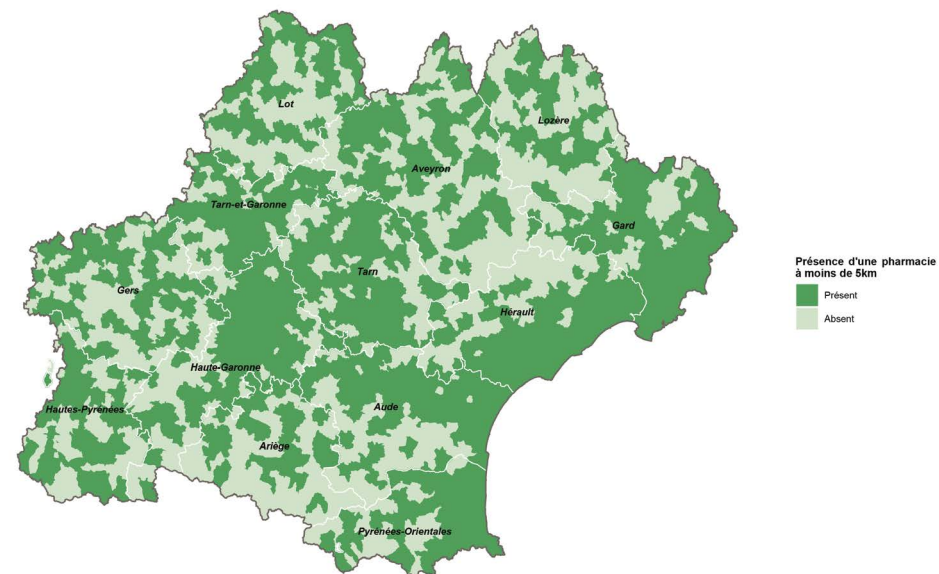


NOMBRE DE FERMETURES D'OFFICINES ENTRE 2016 ET 2020



Source : données CROP, traitement Crédoc
Champ : Nombre de fermetures d'officines entre 2016 et 2020 en Occitanie.

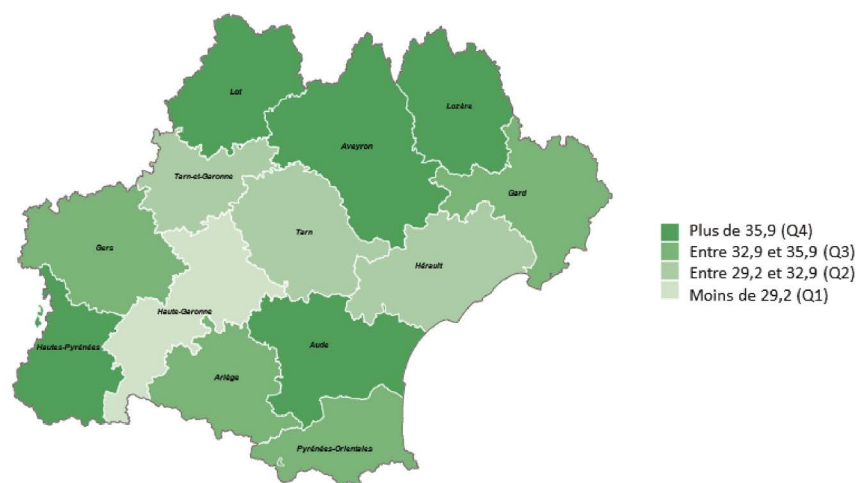
ACCESSIBILITÉ DES OFFICINES : PRÉSENCE D'UNE OFFICINE À MOINS DE 5 KILOMÈTRES (À VOL D'OISEAU) PAR COMMUNE



Source : INSEE base des équipements en santé (données 2019), traitement Crédoc
Champ : ensemble des communes en Occitanie.



NOMBRE D'OFFICINES POUR 100 000 HABITANTS EN 2020



Source : données CNOP, traitement Crédoc
Champ : ensemble des pharmacies d'officine en Occitanie.

En moyenne **35,5** officines
pour 100 000 habitants en Occitanie
(moyenne en France métropolitaine :
31 officines pour 100 000 habitants)





SECTION D

PHARMACIENS PHARMACIENS ADJOINTS ET AUTRES EXERCICES

Chiffres clés



2 683
INSCRITS
PAR ACTIVITÉ



82 % **18 %**
FEMMES HOMMES
RÉPARTITION GLOBALE



45,8
ÂGE MOYEN
(+1,5 an par rapport à l'âge moyen en
section D)

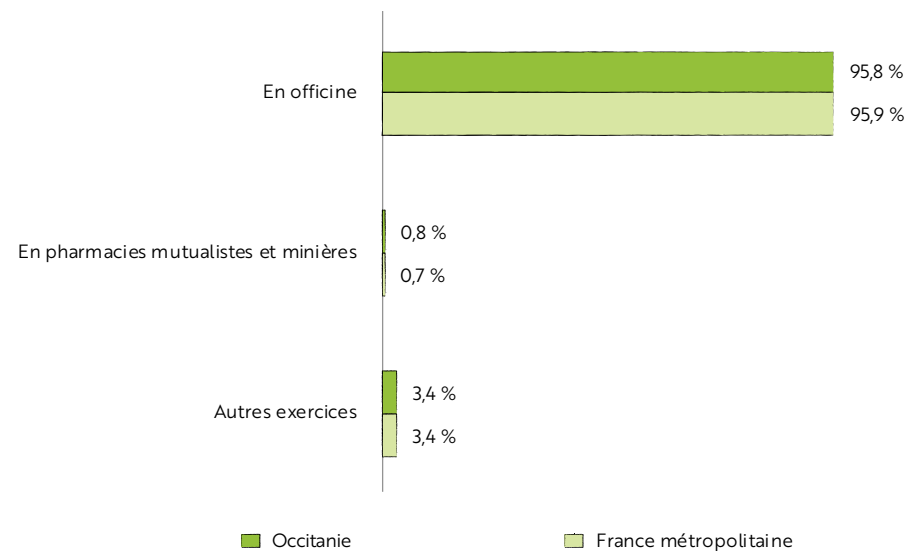


RÉPARTITION PAR FONCTION ET PAR DÉPARTEMENT DES PHARMACIENS INSCRITS EN SECTION D

Département	En officine	En pharmacies mutualistes et minières	Autres exercices	Total	Nombre d'officines	Adjoints par officine	Évolution 2015-2020
09 - ARIÈGE	58	0	0	58	54	1,1	-1,7 %
11 - AUDE	154	0	3	157	138	1,1	-1,3 %
12 - AVEYRON	133	6	8	147	109	1,2	+5,8 %
30 - GARD	313	7	8	328	248	1,3	-7,1 %
31 - HAUTE-GARONNE	597	0	29	626	406	1,5	+4,9 %
32 - GERS	70	0	1	71	66	1,1	-10,1 %
34 - HÉRAULT	629	4	31	664	388	1,6	-0,6 %
46 - LOT	50	0	2	52	65	0,8	-8,8 %
48 - LOZÈRE	30	0	1	31	35	0,9	-6,1 %
65 - HAUTES-PYRÉNÉES	87	0	4	91	96	0,9	-9,9 %
66 - PYRÉNÉES-ORIENTALES	206	0	1	207	171	1,2	+3,0 %
81 - TARN	161	4	3	168	126	1,3	-5,1 %
82 - TARN-ET-GARONNE	82	0	1	83	80	1,0	0,0 %
OCCITANIE	2 570	21	92	2 683	1 982	1,3	-0,8 %

Source : données CNOP, traitement Crédoc
 Champ : ensemble des pharmaciens inscrits en section D et officines en Occitanie.

RÉPARTITION PAR FONCTION DES PHARMACIENS INSCRITS EN SECTION D



Source : données CNOP, traitement Crédoc
 Champ : ensemble des pharmaciens inscrits en section D.



NOMBRE DE PHARMACIENS ADJOINTS PAR OFFICINE



Source : données CNOP, traitement Crédoc
Champ : ensemble des pharmaciens adjoints d'officine en Occitanie.

En moyenne **1,3** adjoint
par officine en Occitanie
(identique à la moyenne
en France métropolitaine)

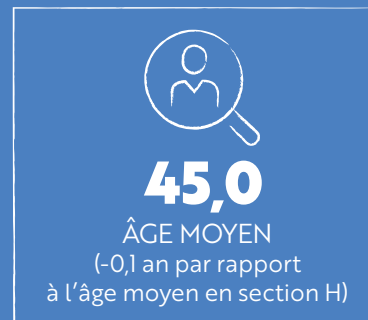
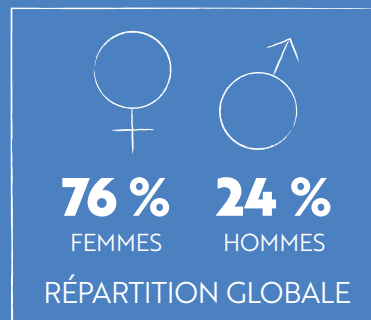
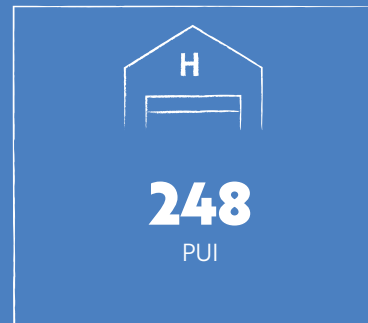




SECTION H

PHARMACIENS DES ETABLISSEMENTS DE SANTE, MEDICO-SOCIAUX ET DES SERVICES D'INCENDIE ET DE SECOURS

Chiffres clés



NOMBRE DE PUI ET DE PHARMACIENS PAR DÉPARTEMENT,
AVEC DISTINCTION SECTEUR PUBLIC ET SECTEUR PRIVÉ

Département	Public		Privé		Public + Privé		
	Pharmaciens	PUI	Pharmaciens	PUI	Pharmaciens	PUI	Rapport Nb Pharmaciens / Nb PUI
09 - ARIÈGE	12	4	0	0	12	4	5,80
11 - AUDE	28	7	12	8	40	15	2,97
12 - AVEYRON	27	9	3	2	30	11	2,28
30 - GARD	62	8	31	20	93	28	2,19
31 - HAUTE- GARONNE	79	10	75	34	154	44	3,42
32 - GERS	18	10	3	3	21	13	2,19
34 - HÉRAULT	64	14	70	43	134	57	5,80
46 - LOT	12	4	8	5	20	9	2,97
48 - LOZÈRE	9	4	3	2	12	6	2,28
65 - HAUTES- PYRÉNÉES	16	5	9	6	25	11	2,19
66 - PYRÉNÉES- ORIENTALES	25	5	31	21	56	26	3,42
81 - TARN	19	5	18	9	37	14	2,19
82 - TARN-ET- GARONNE	13	5	8	5	21	10	3,42
OCCITANIE	384	90	271	158	655	248	2,64

Source : données CNOP, traitement Crédoc
Champ : ensemble des pharmaciens inscrits en section H en Occitanie.

NOMBRE DE POSTES OCCUPÉS PAR TYPE DE CONTRAT PAR DÉPARTEMENT

Département	Public			Privé			Public + Privé			Rapport sur le département	
	Temps partiel	Temps plein	TOTAL	Temps partiel	Temps plein	TOTAL	Temps partiel	Temps plein	TOTAL	Temps partiel	Temps plein
09 - ARIÈGE	1	11	12	0	0	0	1	11	12	8 %	92 %
11 - AUDE	5	23	28	9	3	12	14	26	40	35 %	65 %
12 - AVEYRON	11	16	27	1	2	3	12	18	30	40 %	60 %
30 - GARD	11	51	62	26	5	31	37	56	93	40 %	60 %
31 - HAUTE- GARONNE	11	68	79	41	34	75	52	102	154	34 %	66 %
32 - GERS	7	11	18	2	1	3	9	12	21	43 %	57 %
34 - HÉRAULT	11	53	64	34	36	70	45	89	134	34 %	66 %
46 - LOT	1	11	12	5	3	8	6	14	20	30 %	70 %
48 - LOZÈRE	3	6	9	3	0	3	6	6	12	50 %	50 %
65 - HAUTES- PYRÉNÉES	2	14	16	8	1	9	10	15	25	40 %	60 %
66 - PYRÉNÉES- ORIENTALES	3	22	25	22	9	31	25	31	56	45 %	55 %
81 - TARN	4	15	19	9	9	18	13	24	37	35 %	65 %
82 - TARN-ET- GARONNE	4	9	13	4	4	8	8	13	21	38 %	62 %
OCCITANIE	74	310	384	164	107	271	238	417	655	36 %	64 %

Source : données CNOP, traitement Crédoc
Champ : ensemble des pharmaciens inscrits en section H en Occitanie.



RÉPARTITION DES ACTIVITÉS DIVERSES PAR DÉPARTEMENT

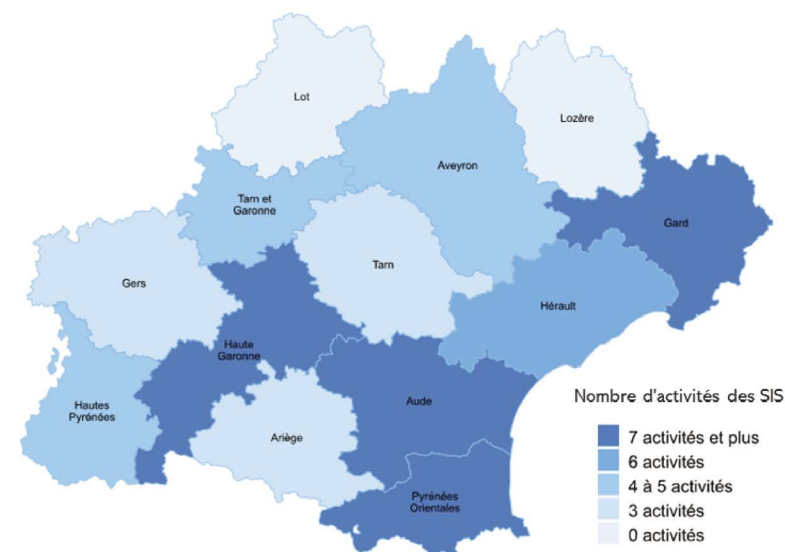
Département	Centre de soins, d'accompagnement et de prévention en addictologie (CSAPA)	Pharmaciens hygiénistes	Centre de planification et d'éducation familiale (CPEF)	Établissements français du sang (EFS)	Autres fonctions	Total
09 - ARIÈGE	0	0	0	0	0	0
11 - AUDE	0	0	0	0	0	0
12 - AVEYRON	0	1	0	0	0	1
30 - GARD	1	0	0	0	0	1
31 - HAUTE-GARONNE	1	0	0	1	2	4
32 - GERS	0	0	0	0	0	0
34 - HÉRAULT	0	1	0	1	0	2
46 - LOT	0	0	0	0	0	0
48 - LOZÈRE	0	0	0	0	0	0
65 - HAUTES-PYRÉNÉES	0	0	0	0	0	0
66 - PYRÉNÉES-ORIENTALES	0	0	0	0	0	0
81 - TARN	0	0	0	0	0	0
82 - TARN-ET-GARONNE	0	0	0	0	0	0
OCCITANIE	2	2	0	2	2	8

Source : données CNOP, traitement Crédoc
Champ : activités diverses des pharmaciens inscrits en section H en Occitanie.

ACTIVITÉS DES PHARMACIENS SAPEURS-POMPIERS DES SERVICES D'INCENDIE ET DE SECOURS (SIS)

Activités des SIS
421 en France métropolitaine
13,1 % en région Occitanie
55 activités réparties sur les 13 départements de la région

CARTOGRAPHIE DU NOMBRE D'ACTIVITÉS DES SIS



Source : données CNOP, traitement Crédoc
Champ : activités des SIS en section H en Occitanie.

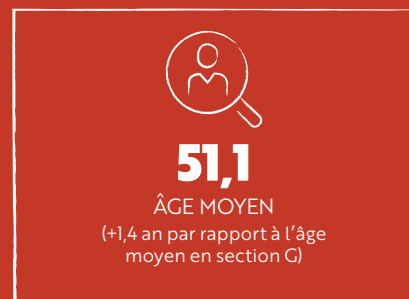
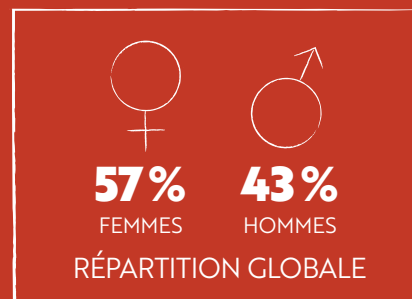
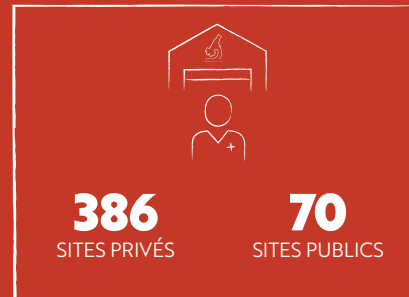




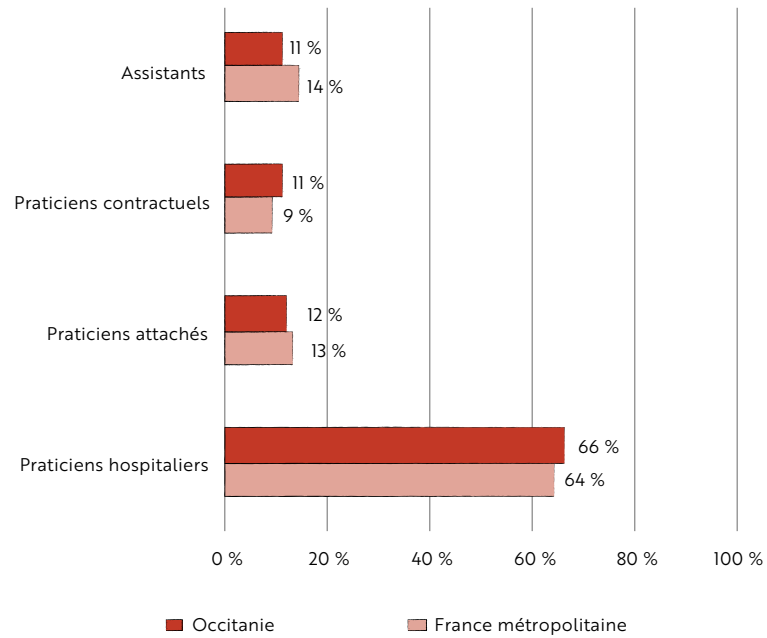
SECTION G

PHARMACIENS BIOLOGISTES MÉDICAUX

Chiffres clés

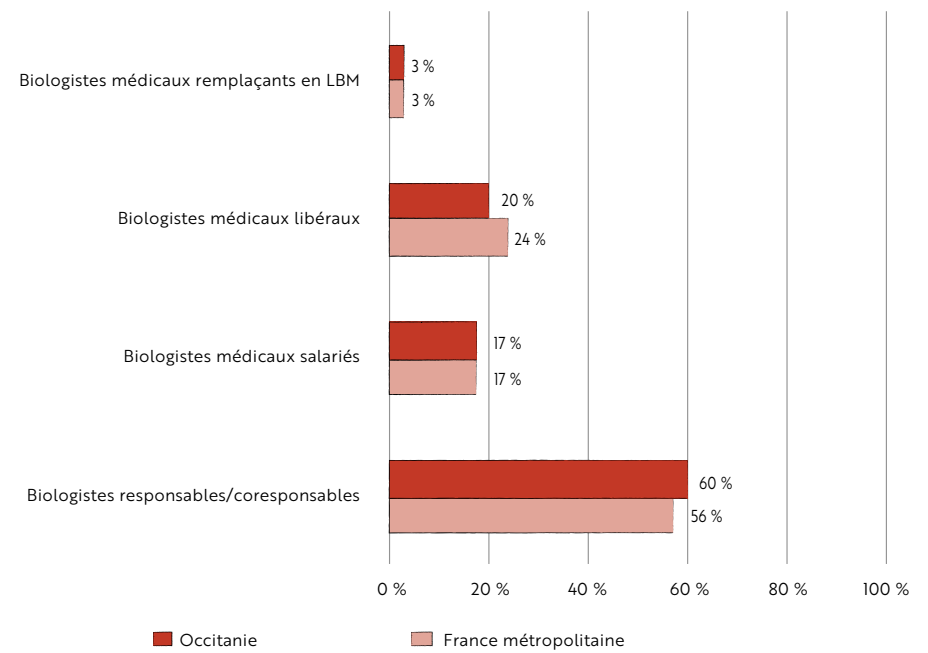


RÉPARTITION PAR FONCTION DES PHARMACIENS BIOLOGISTES MÉDICAUX
DANS LE SECTEUR PUBLIC EN RÉGION ET EN MÉTROPOLE



Source : données CNOP, traitement Crédoc
Champ : ensemble des pharmaciens biologistes médicaux du secteur public.

RÉPARTITION PAR FONCTION DES PHARMACIENS BIOLOGISTES MÉDICAUX
DANS LE SECTEUR PRIVÉ EN RÉGION ET EN MÉTROPOLE



Source : données CNOP, traitement Crédoc
Champ : ensemble des pharmaciens biologistes médicaux du secteur privé.



RÉPARTITION DES PHARMACIENS BIOLOGISTES MÉDICAUX
PAR FONCTION ET PAR DÉPARTEMENT DANS LE SECTEUR PUBLIC

Département	Praticiens hospitaliers	Praticiens attachés	Praticiens contractuels	Assistants	Total	Part du département dans la région
09 - ARIÈGE	0	0	0	0	0	0 %
11 - AUDE	6	1	1	0	8	4 %
12 - AVEYRON	10	0	1	0	11	5 %
30 - GARD	17	4	7	2	30	14 %
31 - HAUTE-GARONNE	39	9	2	10	60	28 %
32 - GERS	2	0	1	0	3	1 %
34 - HÉRAULT	41	11	6	7	65	31 %
46 - LOT	1	0	0	0	1	0 %
48 - LOZÈRE	2	0	0	0	2	1 %
65 - HAUTES-PYRÉNÉES	7	0	3	0	10	5 %
66 - PYRÉNÉES-ORIENTALES	7	0	2	2	11	5 %
81 - TARN	7	0	1	2	10	5 %
82 - TARN-ET-GARONNE	0	0	0	0	0	0 %
OCCITANIE	139	25	24	23	211	100 %

Source : données CNOP, traitement Crédoc
Champ : pharmaciens inscrits en section G en Occitanie.

RÉPARTITION DES PHARMACIENS BIOLOGISTES MÉDICAUX
PAR FONCTION ET PAR DÉPARTEMENT DANS LE SECTEUR PRIVÉ

Département	Biologistes responsables / coresponsables	Biologistes médicaux salariés	Biologistes médicaux libéraux	Biologistes médicaux remplaçants en LBM	Total	Part du département dans la région
09 - ARIÈGE	3	1	0	0	4	1 %
11 - AUDE	14	10	5	1	30	7 %
12 - AVEYRON	6	5	7	0	18	4 %
30 - GARD	28	7	10	1	46	10 %
31 - HAUTE-GARONNE	62	19	37	3	121	27 %
32 - GERS	16	1	4	0	21	5 %
34 - HÉRAULT	87	20	16	1	124	28 %
46 - LOT	2	1	0	0	3	1 %
48 - LOZÈRE	12	2	0	0	14	3 %
65 - HAUTES-PYRÉNÉES	4	0	14	1	19	4 %
66 - PYRÉNÉES-ORIENTALES	31	6	2	0	39	9 %
81 - TARN	6	5	0	0	11	2 %
82 - TARN-ET-GARONNE	0	0	0	0	0	0 %
OCCITANIE	271	77	95	7	450	100 %

Source : données CNOP, traitement Crédoc
Champ : pharmaciens inscrits en section G en Occitanie.



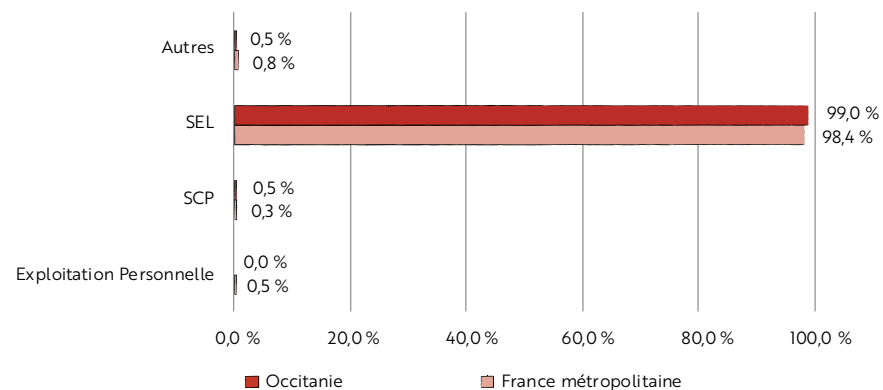
Structures juridiques

RÉPARTITION DES SITES PRIVÉS SELON LES DIFFÉRENTES FORMES D'EXPLOITATION DES LABORATOIRES PRIVÉS PAR DÉPARTEMENT

Département	Exploitation Personnelle	SCP	SEL	Autres	Total
09 - ARIÈGE	0	2	5	0	7
11 - AUDE	0	0	15	1	16
12 - AVEYRON	0	0	12	0	12
30 - GARD	0	0	48	0	48
31 - HAUTE-GARONNE	0	0	115	0	115
32 - GERS	0	0	12	0	12
34 - HÉRAULT	0	0	88	0	88
46 - LOT	0	0	7	1	8
48 - LOZÈRE	0	0	4	0	4
65 - HAUTES-PYRÉNÉES	0	0	14	0	14
66 - PYRÉNÉES-ORIENTALES	0	0	36	0	36
81 - TARN	0	0	18	0	18
82 - TARN-ET-GARONNE	0	0	13	0	13
OCCITANIE	0	2	387	2	391

Source : données CNOP, traitement Crédoc
Champ : ensemble des sites privés en Occitanie.

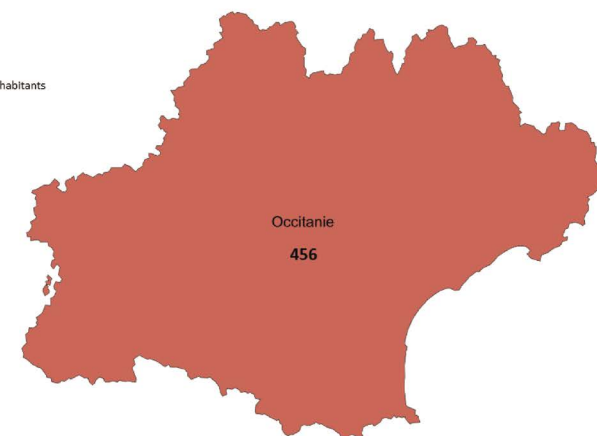
RÉPARTITION DES SITES PRIVÉS SELON LES FORMES D'EXPLOITATION EN RÉGION ET EN MÉTROPOLE



Source : données CNOP, traitement Crédoc
Champ : ensemble des sites privés en section G.

DENSITÉ DES SITES DE LABORATOIRE DE BIOLOGIE MÉDICALE (PUBLIC + PRIVÉ) PAR HABITANT

Densité des sites de LBM (privé + public) pour 100 000 habitants
■ Plus de 7,1

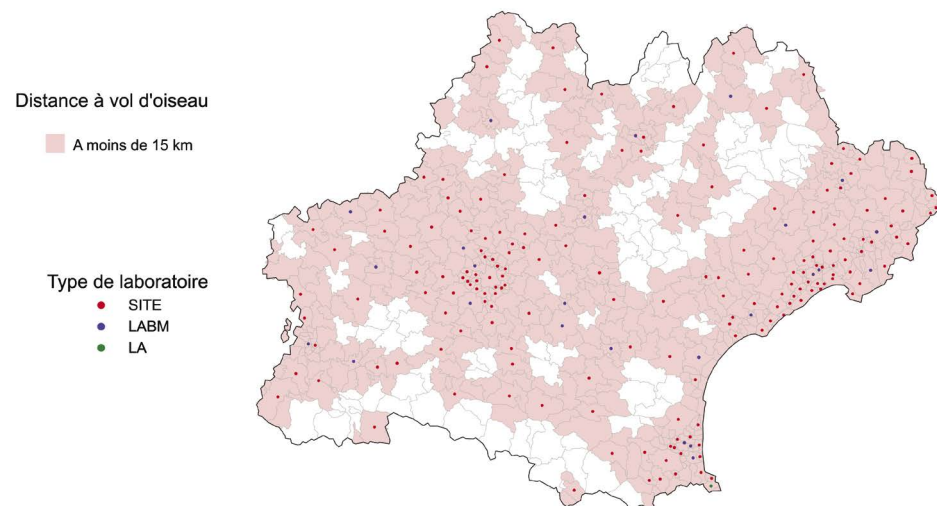


Source : données CNOP, traitement Crédoc
Champ : ensemble des laboratoires de biologie médicale en Occitanie.

7,7 laboratoires de biologie médicale
pour 100 000 habitants

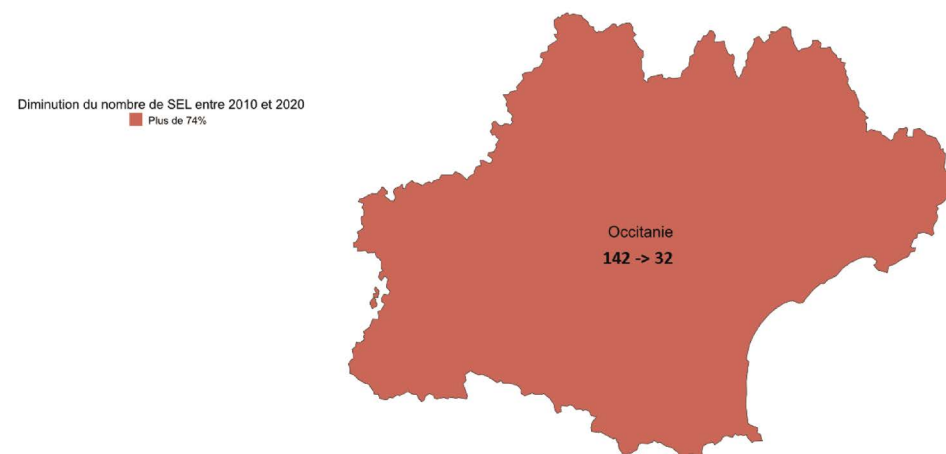


ACCÈS AUX LABORATOIRES DE BIOLOGIE MÉDICALE PRIVÉS



Source : données CNOP, traitement Crédoc
Champ : ensemble des laboratoires de biologie médicale privés en Occitanie.

DIMINUTION DU NOMBRE DE SEL ENTRE 2010 ET 2020



Source : données CNOP, traitement Crédoc
Champ : ensemble des SEL en Occitanie.

-77% de SEL
sur cette période





SECTION C

PHARMACIENS DE LA DISTRIBUTION EN GROS

Chiffres clés



74

INSCRITS PAR ACTIVITÉ



38

ÉTABLISSEMENTS
DISTRIBUTEURS



58%

FEMMES



42%

HOMMES

RÉPARTITION GLOBALE



47,3

ÂGE MOYEN

(+1,8 an par rapport à l'âge moyen
en section C)

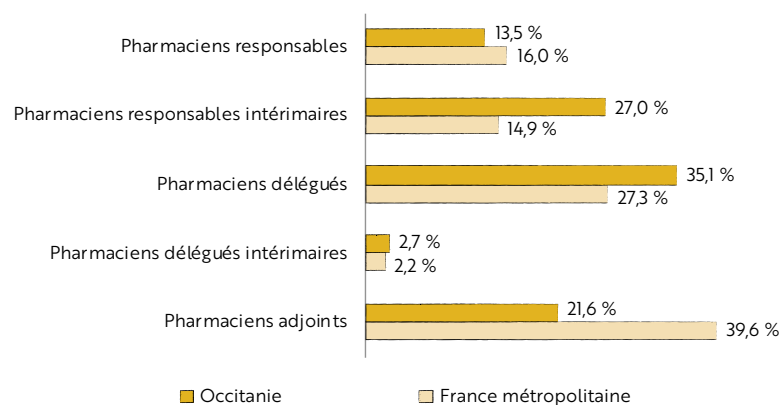


RÉPARTITION PAR FONCTION ET PAR DÉPARTEMENT DES PHARMACIENS DE LA DISTRIBUTION EN GROS

Département	Pharmaciens responsables	Pharmaciens responsables intérimaires	Pharmaciens délégués	Pharmaciens délégués intérimaires	Pharmaciens adjoints	Total	Part du département dans la région
09 - ARIÈGE	0	0	0	0	0	0	0 %
11 - AUDE	0	0	0	0	0	0	0 %
12 - AVEYRON	0	0	2	0	0	2	3 %
30 - GARD	1	3	3	0	0	7	9 %
31 - HAUTE-GARONNE	4	8	7	2	8	29	39 %
32 - GERS	0	1	0	0	0	1	1 %
34 - HÉRAULT	2	3	10	0	7	22	30 %
46 - LOT	0	0	0	0	0	0	0 %
48 - LOZÈRE	0	0	0	0	0	0	0 %
65 - HAUTES-PYRÉNÉES	0	0	2	0	0	2	3 %
66 - PYRÉNÉES-ORIENTALES	0	0	2	0	1	3	4 %
81 - TARN	2	4	0	0	0	6	8 %
82 - TARN-ET-GARONNE	1	1	0	0	0	2	3 %
OCCITANIE	10	20	26	2	16	74	100 %

Source : données CNOP, traitement Crédoc
 Champ : ensemble des pharmaciens inscrits en section C en Occitanie.

RÉPARTITION PAR FONCTION DES PHARMACIENS DE LA DISTRIBUTION EN RÉGION ET EN FRANCE



Source : données CNOP, traitement Crédoc
 Champ : ensemble des pharmaciens inscrits en section C.





SECTION B

PHARMACIENS DE L'INDUSTRIE

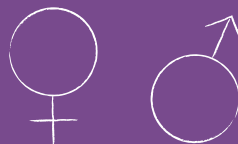
Chiffres clés



158
INSCRITS PAR ACTIVITÉ



39
ÉTABLISSEMENTS



67% FEMMES
33% HOMMES
RÉPARTITION GLOBALE



42,7
ÂGE MOYEN
(+0,7 an par rapport à l'âge
moyen en section B)

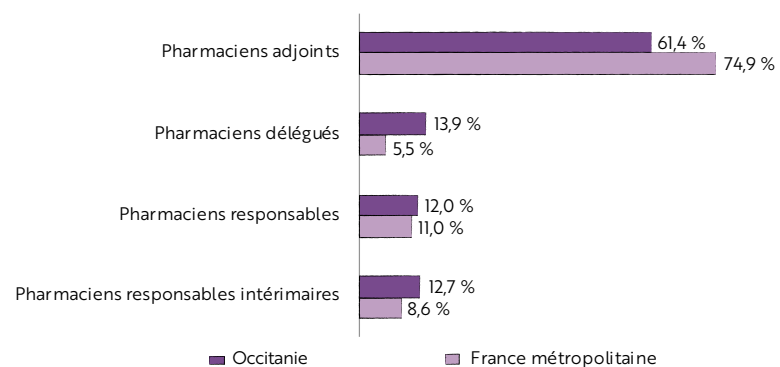


RÉPARTITION PAR FONCTION ET PAR DÉPARTEMENT DES PHARMACIENS DE L'INDUSTRIE

Département	Pharmaciens adjoints	Pharmaciens délégués	Pharmaciens responsables	Pharmaciens responsables intérimaires	Total	Part du département dans la région	Évolution 2015-2020
09 - ARIÈGE	0	0	0	0	0	0 %	0,0 %
11 - AUDE	0	0	0	0	0	0 %	0,0 %
12 - AVEYRON	0	0	0	0	0	0 %	-100,0 %
30 - GARD	3	1	2	1	7	4 %	-22,2 %
31 - HAUTE-GARONNE	41	12	8	9	70	44 %	+22,8 %
32 - GERS	2	2	0	0	4	3 %	-33,3 %
34 - HÉRAULT	41	6	4	3	54	34 %	+25,6 %
46 - LOT	1	1	0	0	2	1 %	-33,3 %
48 - LOZÈRE	0	0	0	0	0	0 %	0,0 %
65 - HAUTES-PYRÉNÉES	0	0	0	0	0	0 %	0,0 %
66 - PYRÉNÉES-ORIENTALES	0	0	1	1	2	1 %	0,0 %
81 - TARN	9	0	4	6	19	12 %	-9,5 %
82 - TARN-ET-GARONNE	0	0	0	0	0	0 %	0,0 %
OCCITANIE	97	22	19	20	158	100 %	+12,9 %

Source : données CNOP, traitement Crédoc
Champ : pharmaciens inscrits en section B en Occitanie

RÉPARTITION PAR FONCTION DES PHARMACIENS DE L'INDUSTRIE EN RÉGION ET EN FRANCE



Source : données CNOP, traitement Crédoc.
Champ : pharmaciens inscrits en section B.