

DÉMOGRAPHIE DES PHARMACIENS



PANORAMA AU **1^{er} JANVIER 2021**



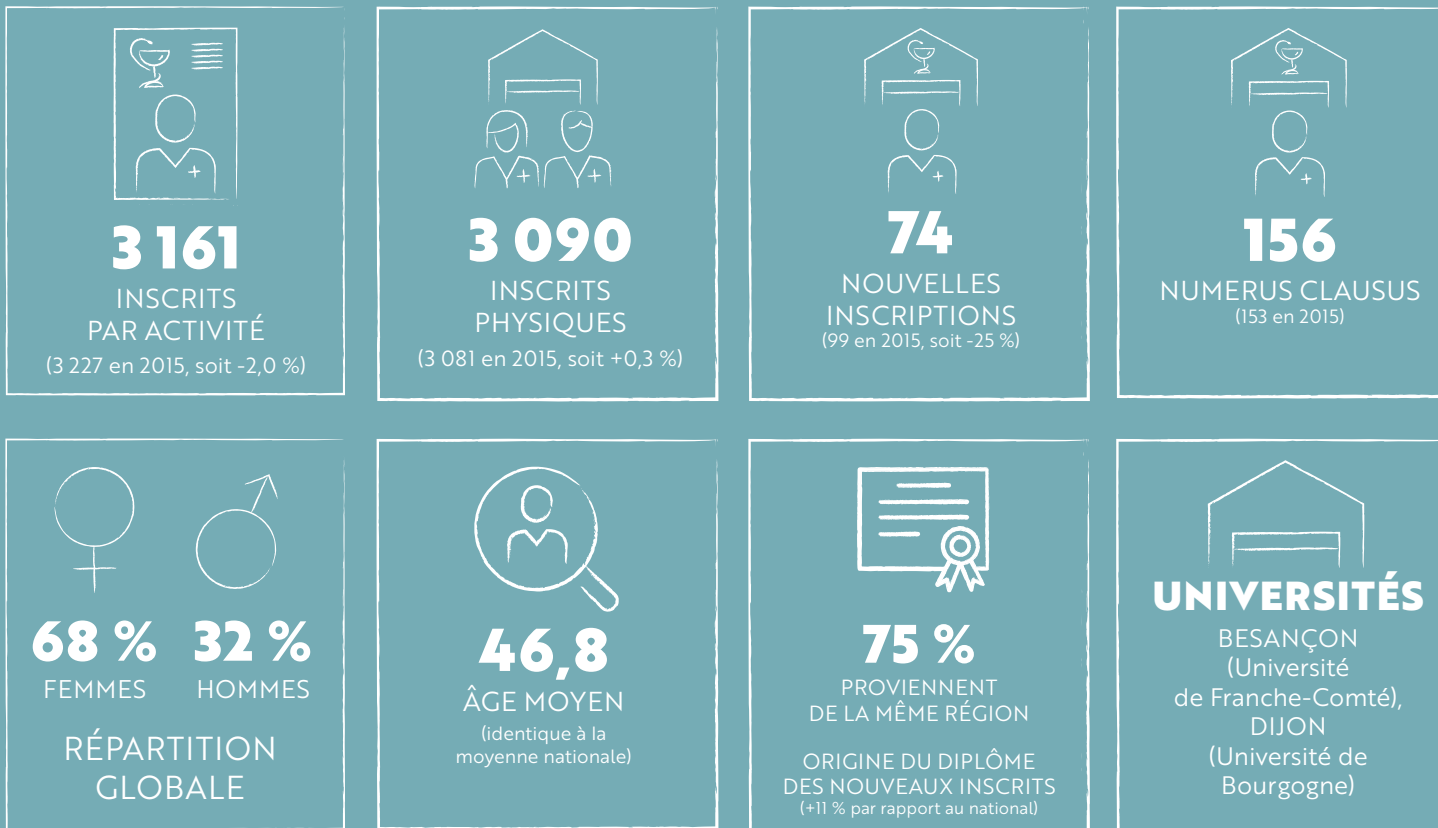
EN BOURGOGNE-FRANCHE-COMTÉ



BOURGOGNE-FRANCHE-COMTÉ

DONNÉES GÉNÉRALES

Chiffres clés

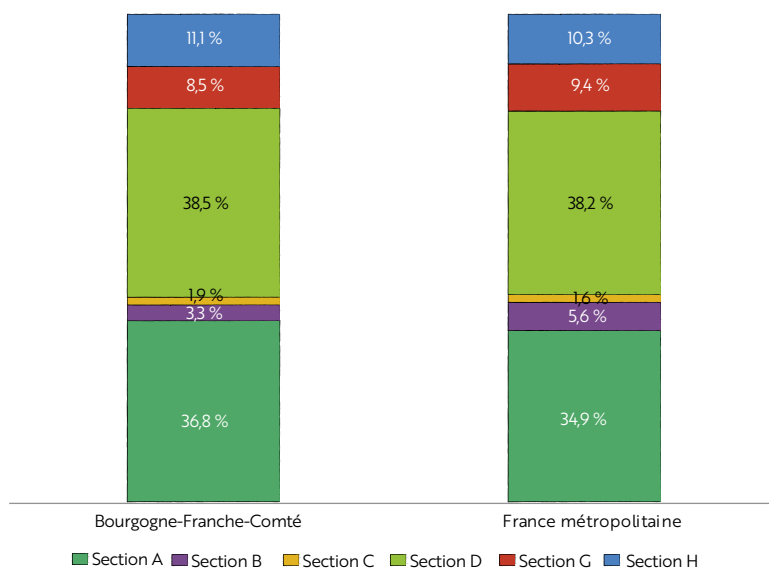


Source : données CNOP, traitement Crédoc

Champ : L'âge moyen des pharmaciens ainsi que la répartition femmes-hommes sont calculés à partir du nombre de personnes physiques.



RÉPARTITION DES INSCRIPTIONS PAR SECTION EN RÉGION ET EN FRANCE



Source : données CNOP, traitement Crédoc
 Champ : ensemble des pharmaciens inscrits à l'Ordre en 2020 en France métropolitaine.

Note : En raison des arrondis, la somme des pourcentages n'est pas toujours égale à 100 % dans les graphiques de cette brochure.

RÉPARTITION DES INSCRIPTIONS PAR SECTION ET PAR DÉPARTEMENT EN 2020

	Section A	Section B	Section C	Section D	Section G	Section H	Total 2020	Part en % de la région	Total 2015	Évolution 2015-2020
21 - CÔTE-D'OR	211	61	22	272	75	84	725	22,9 %	718	+1,0 %
25 - DOUBS	221	3	4	252	63	64	607	19,2 %	629	-3,5 %
39 - JURA	106	0	3	114	18	20	261	8,3 %	268	-2,6 %
58 - NIÈVRE	104	10	2	84	12	30	242	7,7 %	252	-4,0 %
70 - HAUTE-SAÔNE	97	15	15	97	29	21	274	8,7 %	250	+9,6 %
71 - SAÔNE-ET-LOIRE	237	1	3	222	41	75	579	18,3 %	605	-4,3 %
89 - YONNE	130	11	6	108	23	36	314	9,9 %	345	-9,0 %
90 - TERRITOIRE DE BELFORT	57	2	5	67	8	20	159	5,0 %	160	-0,6 %
BOURGOGNE-FRANCHE-COMTE	1163	103	60	1216	269	350	3161	100,0 %	3227	-2,0 %

Source : données CNOP, traitement Crédoc
 Champ : ensemble des pharmaciens inscrits à l'Ordre en 2020 et 2015 en Bourgogne - Franche-Comté.
 Une personne peut être inscrite dans deux sections.





SECTION A

PHARMACIENS TITULAIRES D'OFFICINE

Chiffres clés



1 163
INSCRITS
PAR ACTIVITÉ



959
OFFICINES



57 % **43 %**
FEMMES HOMMES
RÉPARTITION GLOBALE



50,2
ÂGE MOYEN
(+0,1 an par rapport
à l'âge moyen en section A)

RÉPARTITION PAR TRANCHE D'ÂGE ET PAR GENRE DES PHARMACIENS D'OFFICINE

Département	Moins de 40 ans	40 ans et plus	Hommes	Femmes	Total 2020	Part du département dans la région	Évolution 2015-2020
21 - CÔTE-D'OR	38	173	86	125	211	18 %	-5,4 %
25 - DOUBS	39	182	109	112	221	19 %	0,0 %
39 - JURA	22	84	43	63	106	9 %	-7,0 %
58 - NIÈVRE	13	91	46	58	104	9 %	-5,5 %
70 - HAUTE-SAÔNE	20	77	40	57	97	8 %	-5,8 %
71 - SAÔNE-ET-LOIRE	45	192	103	134	237	20 %	-7,8 %
89 - YONNE	22	108	53	77	130	11 %	-12,2 %
90 - TERRITOIRE DE BELFORT	9	48	19	38	57	5 %	-6,6 %
BOURGOGNE-FRANCHE-COMTÉ	208	955	499	664	1163	100 %	-6,0 %

Source : données CNOP, traitement Crédoc
 Champ : pharmaciens titulaires inscrits en Bourgogne-Franche-Comté.

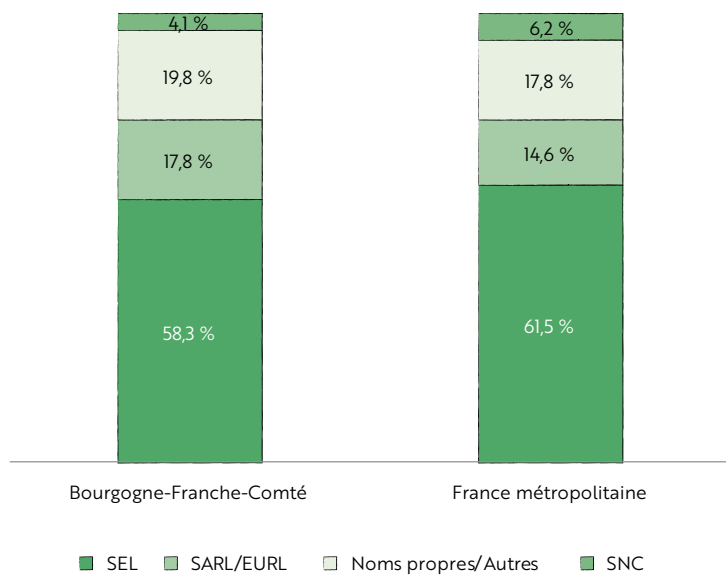
STRUCTURES JURIDIQUES : RÉPARTITION PAR DÉPARTEMENT

Département	SEL	SARL/EURL	Noms propres/ autres	SNC	Total	Part du département dans la région
21 - CÔTE D'OR	85	45	27	10	167	17 %
25 - DOUBS	102	32	41	10	185	19 %
39 - JURA	58	16	14	2	90	9 %
58 - NIÈVRE	42	21	16	3	82	9 %
70 - HAUTE-SAÔNE	55	10	15	2	82	9 %
71 - SAÔNE-ET-LOIRE	111	29	46	10	196	20 %
89 - YONNE	66	14	26	2	108	11 %
90 - TERRITOIRE DE BELFORT	40	4	5	0	49	5 %
BOURGOGNE-FRANCHE-COMTÉ	559	171	190	39	959	100 %

Source : données CNOP, traitement Crédoc
 Champ : officines en Bourgogne-Franche-Comté.



RÉPARTITION PAR TYPE DE STRUCTURES JURIDIQUES EN RÉGION ET EN FRANCE MÉTROPOLITAINE



Source : données CNOP, traitement Crédoc
 Champ : ensemble des officines en 2020.

TITULAIRES ÂGÉS DE MOINS DE 40 ANS

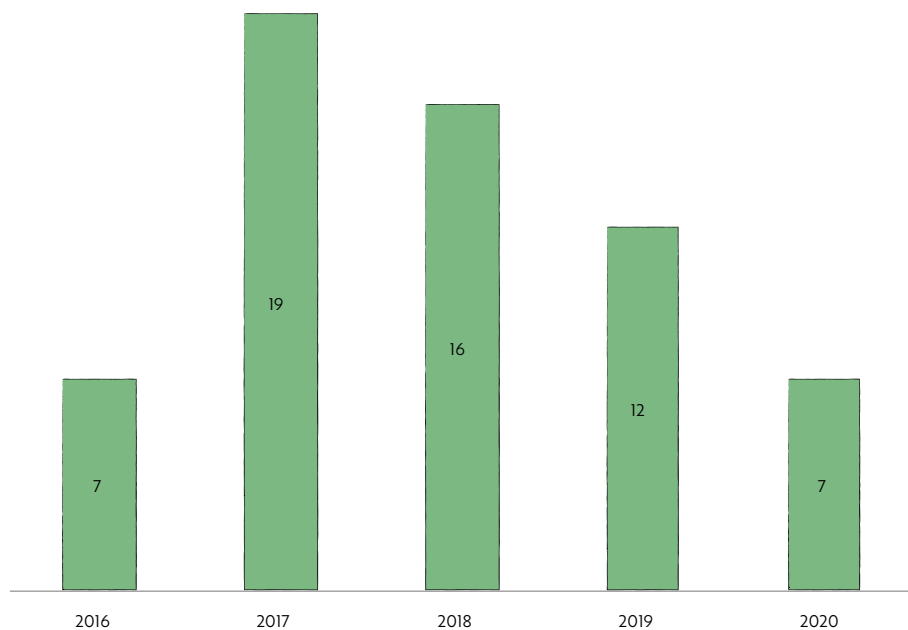


Source : données CNOP, traitement Crédoc
 Champ : titulaires d'officine de moins de 40 ans en Bourgogne-Franche-Comté.

18 %
 des titulaires
 de Bourgogne-Franche-Comté
 ont moins de 40 ans
 (moyenne en France
 métropolitaine : 20 %)

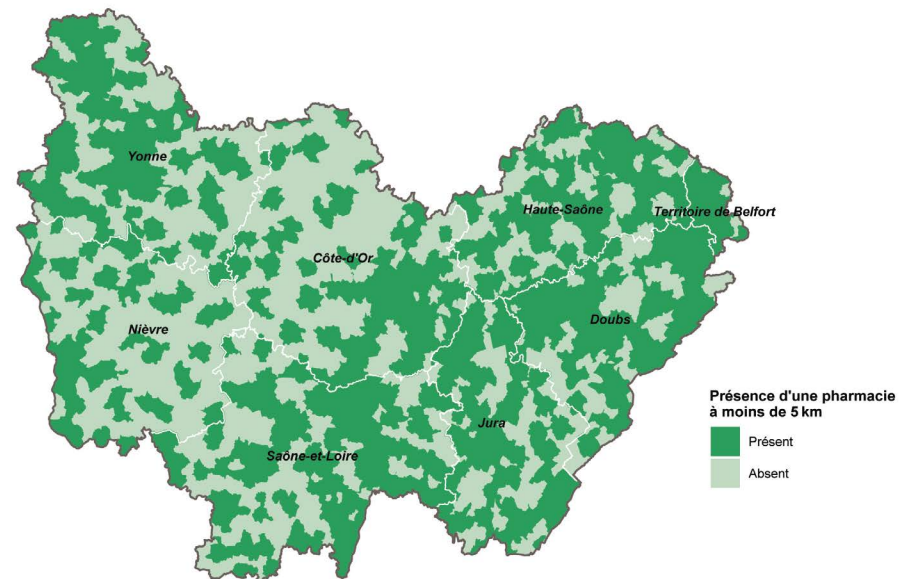


NOMBRE DE FERMETURES D'OFFICINES ENTRE 2016 ET 2020



Source : données CROP, traitement Crédoc
Champ : Nombre de fermetures d'officines entre 2016 et 2020 en Bourgogne-Franche-Comté.

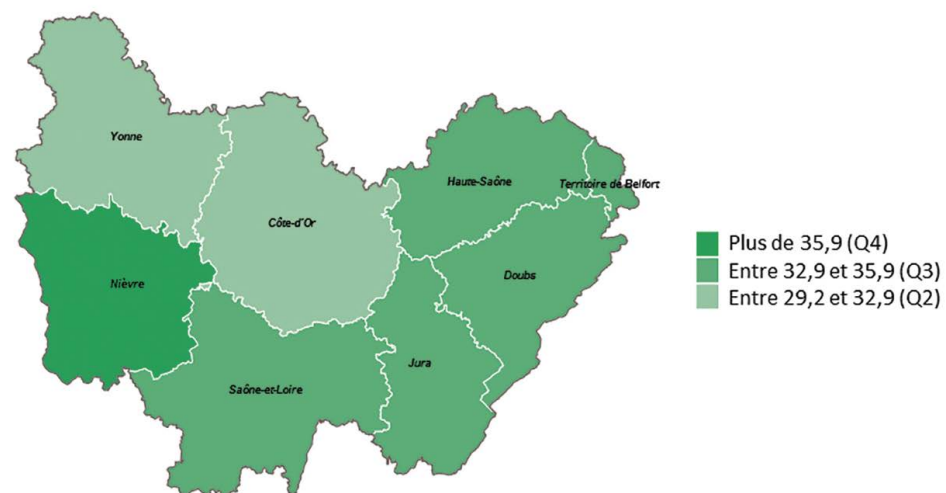
ACCESSIBILITÉ DES OFFICINES : PRÉSENCE D'UNE OFFICINE À MOINS DE 5 KILOMÈTRES (À VOL D'OISEAU) PAR COMMUNE



Source : INSEE base des équipements en santé (données 2019), traitement Crédoc
Champ : ensemble des communes de Bourgogne-Franche-Comté.



NOMBRE D'OFFICINES POUR 100 000 HABITANTS EN 2020



Source : données CNOP, traitement Crédoc
Champ : ensemble des pharmacies d'officine en Bourgogne-Franche-Comté.

En moyenne **35** officines
pour 100 000 habitants
en Bourgogne-Franche-Comté
(moyenne en France métropolitaine :
31 officines pour 100 000 habitants)





SECTION D

PHARMACIENS ADJOINTS D'OFFICINE ET AUTRES EXERCICES

Chiffres clés



1 216
INSCRITS
PAR ACTIVITÉ



81 % **19 %**
FEMMES HOMMES
RÉPARTITION GLOBALE



43,8
ÂGE MOYEN
(-0,5 an par rapport à l'âge moyen
en section D)

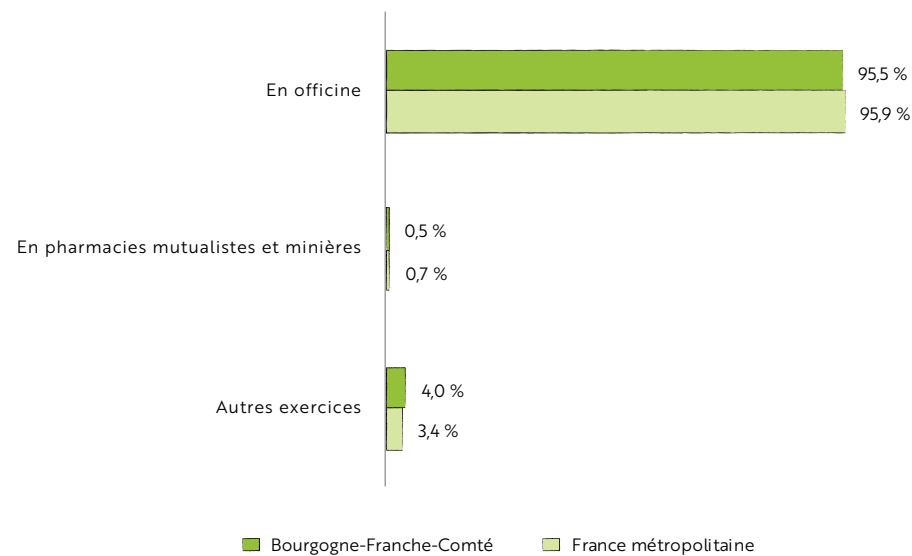


RÉPARTITION PAR FONCTION ET PAR DÉPARTEMENT DES PHARMACIENS INSCRITS EN SECTION D

Département	En officine	En pharmacies mutualistes et minières	Autres exercices	Total	Nombre d'officines	Adjoints par officine	Évolution 2015-2020
21 - CÔTE-D'OR	257	0	15	272	167	1,5	-0,4 %
25 - DOUBS	240	0	12	252	185	1,3	+0,4 %
39 - JURA	108	3	3	114	90	1,2	+1,8 %
58 - NIÈVRE	82	0	2	84	82	1,0	-2,3 %
70 - HAUTE-SAÔNE	96	0	1	97	82	1,2	-1,0 %
71 - SAÔNE-ET-LOIRE	214	3	5	222	196	1,1	-2,6 %
89 - YONNE	100	0	8	108	108	0,9	-9,2 %
90 - TERRITOIRE DE BELFORT	64	0	3	67	49	1,3	+3,1 %
BOURGOGNE-FRANCHE-COMTÉ	1 161	6	49	1 216	959	1,2	-1,3 %

Source : données CNOP, traitement Crédoc
 Champ : ensemble des pharmaciens inscrits en section D et officines en Bourgogne-Franche-Comté.

RÉPARTITION PAR FONCTION DES PHARMACIENS INSCRITS EN SECTION D



Source : données CNOP, traitement Crédoc
 Champ : ensemble des pharmaciens inscrits en section D.



NOMBRE DE PHARMACIENS ADJOINTS PAR OFFICINE



Source : données CNOP, traitement Crédoc
Champ : ensemble des pharmaciens adjoints d'officine en Bourgogne-Franche-Comté.

En moyenne **1,2** adjoint par officine
en Bourgogne-Franche-Comté
(moyenne en France métropolitaine :
1,3 adjoint par officine)

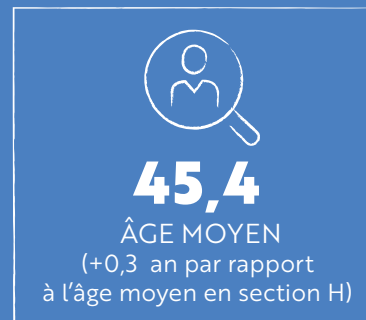
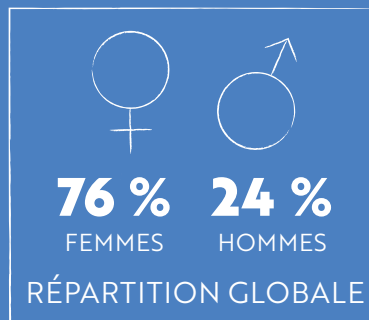
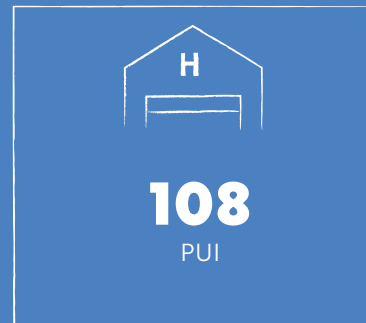




SECTION H

PHARMACIENS DES ÉTABLISSEMENTS DE SANTÉ, MÉDICO-SOCIAUX ET DES SERVICES D'INCENDIE ET DE SECOURS

Chiffres clés



NOMBRE DE PUI ET DE PHARMACIENS PAR DÉPARTEMENT,
AVEC DISTINCTION SECTEUR PUBLIC ET SECTEUR PRIVÉ

Département	Public		Privé		Public + Privé		
	Pharmaciens	PUI	Pharmaciens	PUI	Pharmaciens	PUI	Rapport Nb Pharmaciens / Nb PUI
21 - CÔTE-D'OR	52	8	22	11	74	19	3,89
25 - DOUBS	44	9	11	7	55	16	3,44
39 - JURA	14	7	4	3	18	10	1,80
58 - NIÈVRE	17	7	7	5	24	12	2,00
70 - HAUTE-SAÔNE	10	2	9	6	19	8	2,38
71 - SAÔNE-ET-LOIRE	51	17	16	9	67	26	2,58
89 - YONNE	26	7	7	5	33	12	2,75
90 - TERRITOIRE DE BELFORT	18	3	2	2	20	5	4,00
BOURGOGNE-FRANCHE-COMTÉ	232	60	78	48	310	108	2,87

Source : données CNOP, traitement Crédoc
Champ : ensemble des pharmaciens inscrits en section H en Bourgogne-Franche-Comté.

NOMBRE DE POSTES OCCUPÉS PAR TYPE DE CONTRAT PAR DÉPARTEMENT

Département	Public			Privé			Public + Privé			Rapport sur le département	
	Temps partiel	Temps plein	TOTAL	Temps partiel	Temps plein	TOTAL	Temps partiel	Temps plein	TOTAL	Temps partiel	Temps plein
21 - CÔTE D'OR	8	44	52	10	12	22	18	56	74	24 %	76 %
25 - DOUBS	11	33	44	6	5	11	17	38	55	31 %	69 %
39 - JURA	2	12	14	4	0	4	6	12	18	33 %	67 %
58 - NIÈVRE	4	13	17	4	3	7	8	16	24	33 %	67 %
70 - HAUTE-SAÔNE	0	10	10	5	4	9	5	14	19	26 %	74 %
71 - SAÔNE-ET-LOIRE	13	38	51	9	7	16	22	45	67	33 %	67 %
89 - YONNE	3	23	26	3	4	7	6	27	33	18 %	82 %
90 - TERRITOIRE DE BELFORT	2	16	18	1	1	2	3	17	20	15 %	85 %
BOURGOGNE-FRANCHE-COMTÉ	43	189	232	42	36	78	85	225	310	27 %	73 %

Source : données CNOP, traitement Crédoc
Champ : ensemble des pharmaciens inscrits en section H en Bourgogne-Franche-Comté.



RÉPARTITION DES ACTIVITÉS DIVERSES PAR DÉPARTEMENT

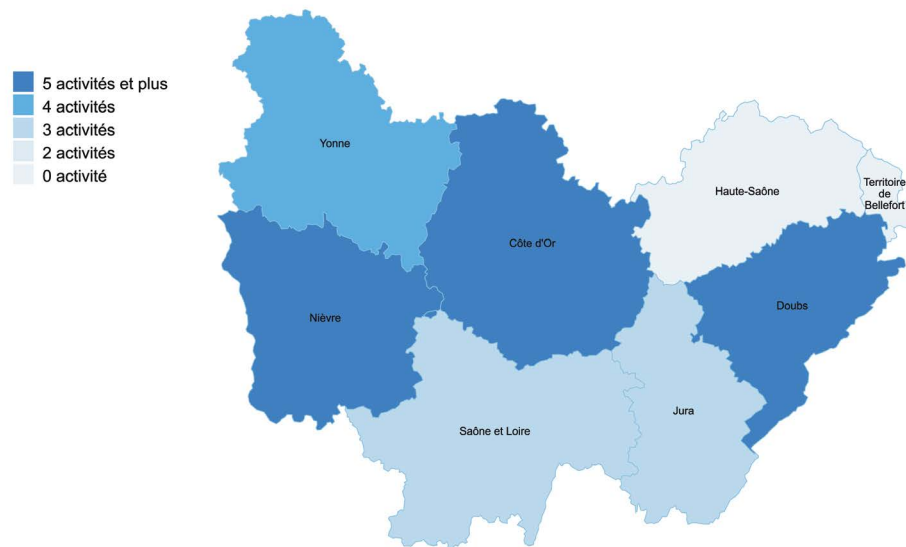
Département	Centre de soins, d'accompagnement et de prévention en addictologie (CSAPA)	Pharmaciens hygiénistes	Centre de planification et d'éducation familiale (CPEF)	Établissements français du sang (EFS)	Autres fonctions	Total
21 - CÔTE D'OR	1	1	0	1	2	5
25 - DOUBS	2	0	0	1	1	4
39 - JURA	0	0	0	0	0	0
58 - NIÈVRE	1	0	0	0	0	1
70 - HAUTE-SAÔNE	1	0	0	1	0	2
71 - SAÔNE-ET-LOIRE	0	3	2	1	0	6
89 - YONNE	0	0	0	0	0	0
90 - TERRITOIRE DE BELFORT	0	0	0	0	0	0
BOURGOGNE-FRANCHE-COMTÉ	5	4	2	4	3	18

Source : données CNOP, traitement Crédoc
 Champ : activités diverses des pharmaciens inscrits en section H en Bourgogne-Franche-Comté.

ACTIVITÉS DES PHARMACIENS SAPEURS-POMPIERS DES SERVICES D'INCENDIE ET DE SECOURS (SIS)

Activités des SIS
421 en France métropolitaine
5,2 % en région Bourgogne-Franche-Comté
22 activités réparties sur les 8 départements de la région

CARTOGRAPHIE DU NOMBRE D'ACTIVITÉS DES SIS



Source : données CNOP, traitement Crédoc
 Champ : activités des SIS en section H en Bourgogne-Franche-Comté.





SECTION G

PHARMACIENS BIOLOGISTES MÉDICAUX

Chiffres clés



269
INSCRITS
PAR ACTIVITÉ



138 **35**
SITES PRIVÉS SITES PUBLICS

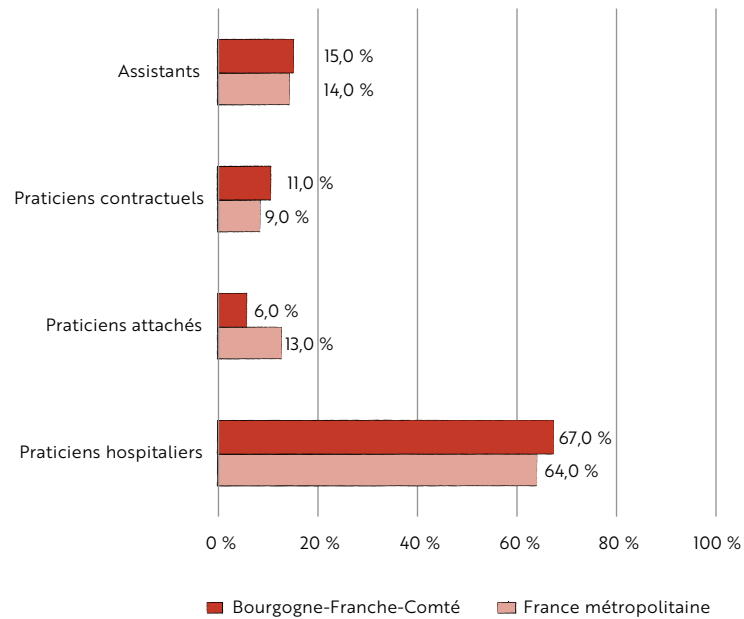


49% **51%**
FEMMES HOMMES
RÉPARTITION GLOBALE



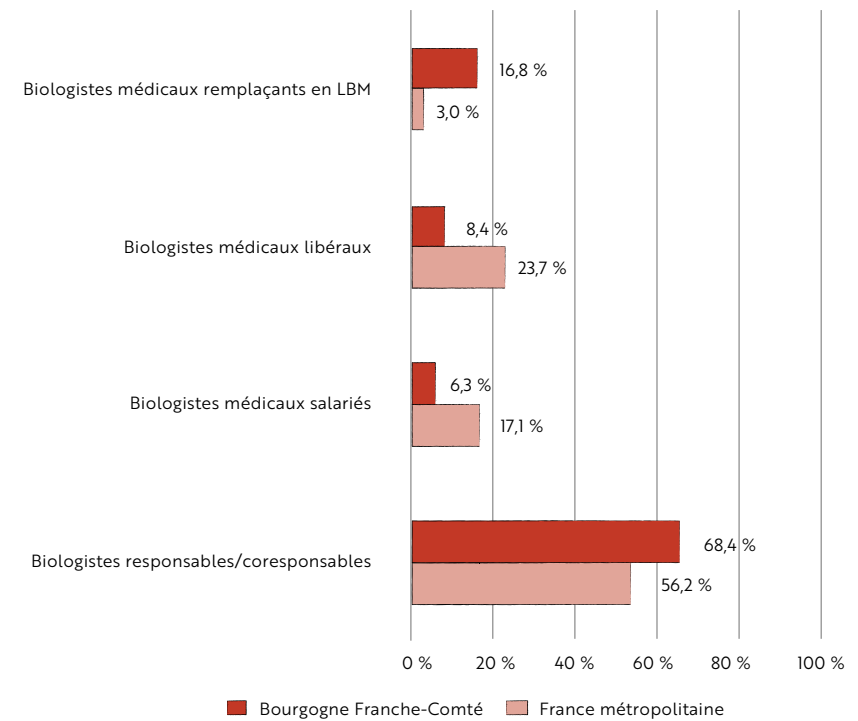
49,6
ÂGE MOYEN
(-0,1 an par rapport à
l'âge moyen en section G)

RÉPARTITION PAR FONCTION DES PHARMACIENS BIOLOGISTES MÉDICAUX
DANS LE SECTEUR PUBLIC EN RÉGION ET EN MÉTROPOLE



Source : données CNOP, traitement Crédoc
Champ : ensemble des pharmaciens biologistes médicaux du secteur public.

RÉPARTITION PAR FONCTION DES PHARMACIENS BIOLOGISTES MÉDICAUX
DANS LE SECTEUR PRIVÉ EN RÉGION ET EN MÉTROPOLE



Source : données CNOP, traitement Crédoc
Champ : ensemble des pharmaciens biologistes médicaux du secteur privé.



RÉPARTITION DES PHARMACIENS BIOLOGISTES MÉDICAUX
PAR FONCTION ET PAR DÉPARTEMENT DANS LE SECTEUR PUBLIC

Département	Praticiens hospitaliers	Praticiens attachés	Praticiens contractuels	Assistants	Total	Part du département dans la région
21 - CÔTE D'OR	19	1	5	10	35	36 %
25 - DOUBS	15	3	2	4	24	24 %
39 - JURA	3	0	0	0	3	3 %
58 - NIÈVRE	6	0	1	0	7	7 %
70 - HAUTE-SAÔNE	2	1	1	0	4	4 %
71 - SAÔNE-ET-LOIRE	8	1	1	1	11	11 %
89 - YONNE	6	0	0	0	6	6 %
90 - TERRITOIRE DE BELFORT	7	0	1	0	8	8 %
BOURGOGNE-FRANCHE-COMTÉ	66	6	11	15	98	100 %

Source : données CNOP, traitement Crédoc
Champ : pharmaciens inscrits en section G en Bourgogne-Franche-Comté.

RÉPARTITION DES PHARMACIENS BIOLOGISTES MÉDICAUX
PAR FONCTION ET PAR DÉPARTEMENT DANS LE SECTEUR PRIVÉ

Département	Biologistes responsables / coresponsables	Biologistes médicaux salariés	Biologistes médicaux libéraux	Biologistes médicaux remplaçants en LBM	Total	Part du département dans la région
21 - CÔTE D'OR	22	2	5	0	29	21 %
25 - DOUBS	13	3	5	2	23	17 %
39 - JURA	6	3	0	1	10	7 %
58 - NIÈVRE	2	0	2	1	5	4 %
70 - HAUTE-SAÔNE	12	4	9	0	25	18 %
71 - SAÔNE-ET-LOIRE	14	5	10	1	30	22 %
89 - YONNE	8	3	3	1	15	11 %
90 - TERRITOIRE DE BELFORT	0	0	0	0	0	0 %
BOURGOGNE-FRANCHE-COMTÉ	77	20	34	6	137	100 %

Source : données CNOP, traitement Crédoc
Champ : pharmaciens inscrits en section G en Bourgogne-Franche-Comté.



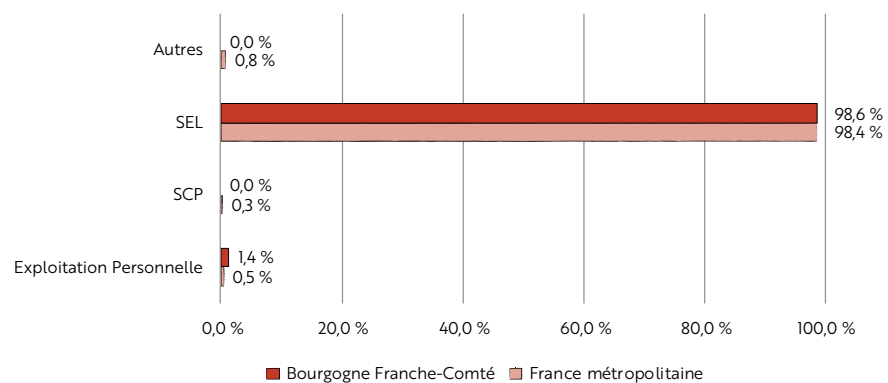
Structures juridiques

RÉPARTITION DES SITES PRIVÉS SELON LES DIFFÉRENTES FORMES D'EXPLOITATION DES LABORATOIRES PRIVÉS PAR DÉPARTEMENT

Département	Exploitation Personnelle	SCP	SEL	Autres	Total
21 - CÔTE D'OR	1	0	37	0	38
25 - DOUBS	0	0	27	0	27
39 - JURA	1	0	10	0	11
58 - NIÈVRE	0	0	8	0	8
70 - HAUTE-SAÔNE	0	0	10	0	10
71 - SAÔNE-ET-LOIRE	0	0	30	0	30
89 - YONNE	0	0	11	0	11
90 - TERRITOIRE DE BELFORT	0	0	6	0	6
BOURGOGNE-FRANCHE-COMTÉ	2	0	139	0	141

Source : données CNOP, traitement Crédoc
Champ : ensemble des sites privés en Bourgogne-Franche-Comté.

RÉPARTITION DES SITES PRIVÉS SELON LES FORMES D'EXPLOITATION EN RÉGION ET EN MÉTROPOLITAIN



Source : données CNOP, traitement Crédoc
Champ : ensemble des sites privés en section G.

DENSITÉ DES SITES DE LABORATOIRE DE BIOLOGIE MÉDICALE (PUBLIC + PRIVÉ) PAR HABITANT

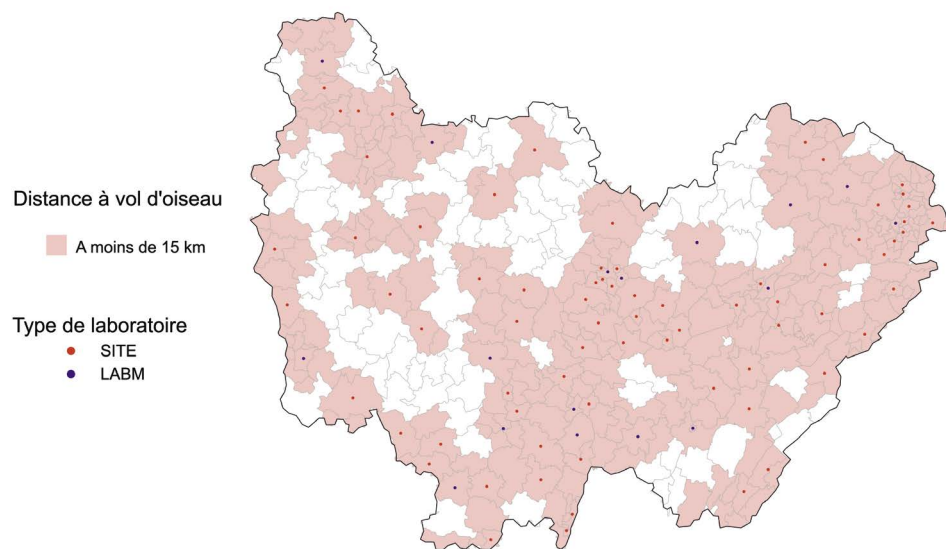
Densité des sites de LBM (privé + public) pour 100 000 habitants

De 6,1 à 6,5

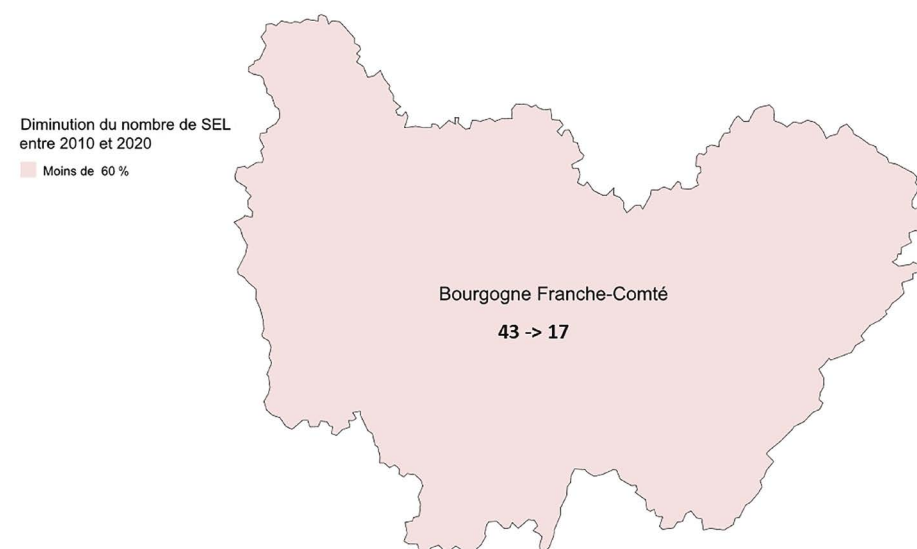


Source : données CNOP, traitement Crédoc
Champ : ensemble des laboratoires de biologie médicale en Bourgogne-Franche-Comté.

6,2 laboratoires de biologie médicale pour 100 000 habitants



Source : données CNOP, traitement Crédoc
 Champ : ensemble des laboratoires de biologie médicale privés en Bourgogne-franche-Comté



Source : données CNOP, traitement Crédoc
 Champ : ensemble des SEL en Bourgogne-Franche-Comté.

- 60 % de SEL
 sur cette période



SECTION C

PHARMACIENS DE LA DISTRIBUTION EN GROS

Chiffres clés



60

INSCRITS PAR ACTIVITÉ



19

ÉTABLISSEMENTS
DISTRIBUTEURS



58%

FEMMES



42%

HOMMES

RÉPARTITION GLOBALE



44,1

ÂGE MOYEN

(-1,4 an par rapport à l'âge moyen
en section C)

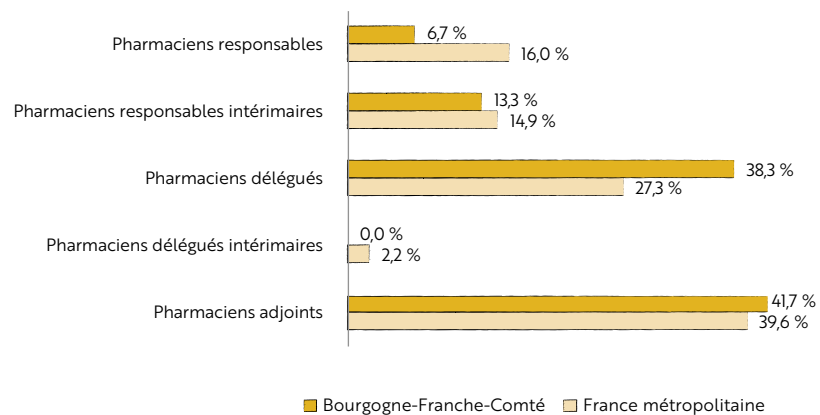


RÉPARTITION PAR FONCTION ET PAR DÉPARTEMENT DES PHARMACIENS DE LA DISTRIBUTION EN GROS

Département	Pharmaciens responsables	Pharmaciens responsables intérimaires	Pharmaciens délégués	Pharmaciens délégués intérimaires	Pharmaciens adjoints	Total	Part du département dans la région
21 - CÔTE D'OR	2	5	5	0	10	22	37 %
25 - DOUBS	0	0	4	0	0	4	7 %
39 - JURA	0	0	3	0	0	3	5 %
58 - NIÈVRE	0	0	2	0	0	2	3 %
70 - HAUTE-SAÔNE	1	0	0	0	14	15	25 %
71 - SAÔNE-ET-LOIRE	0	0	3	0	0	3	5 %
89 - YONNE	0	0	5	0	1	6	10 %
90 - TERRITOIRE DE BELFORT	1	3	1	0	0	5	8 %
BOURGOGNE-FRANCHE-COMTÉ	4	8	23	0	25	60	100 %

Source : données CNOP, traitement Crédoc
 Champ : ensemble des pharmaciens inscrits en section C en Bourgogne-Franche-Comté.

RÉPARTITION PAR FONCTION DES PHARMACIENS DE LA DISTRIBUTION EN RÉGION ET EN FRANCE



Source : données CNOP, traitement Crédoc
 Champ : ensemble des pharmaciens inscrits en section C.





SECTION B

PHARMACIENS DE L'INDUSTRIE

Chiffres clés



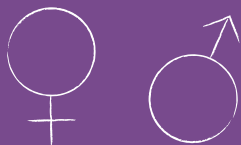
103

INSCRITS PAR ACTIVITÉ



23

ÉTABLISSEMENTS



60%

FEMMES

40%

HOMMES

RÉPARTITION GLOBALE



41,5

ÂGE MOYEN

(-0,5 an par rapport à
l'âge moyen en section B)

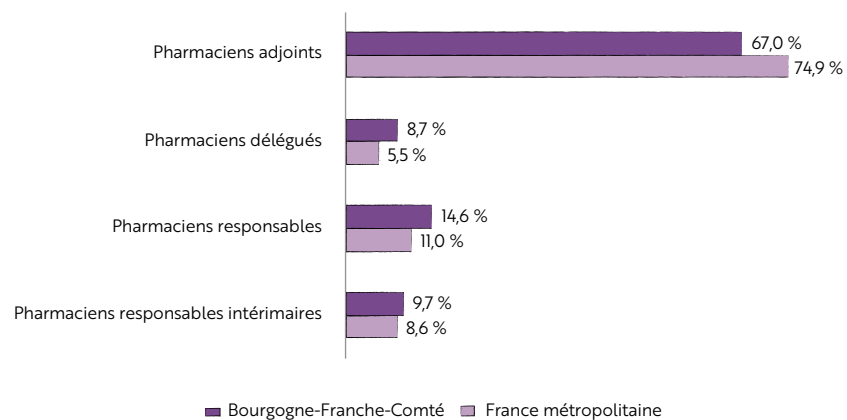


RÉPARTITION PAR FONCTION ET PAR DÉPARTEMENT DES PHARMACIENS DE L'INDUSTRIE

Département	Pharmaciens adjoints	Pharmaciens délégués	Pharmaciens responsables	Pharmaciens responsables intérimaires	Total	Part du département dans la région	Évolution 2015-2020
21 - CÔTE-D'OR	41	3	9	8	61	59 %	+15,1 %
25 - DOUBS	2	1	0	0	3	3 %	-40,0 %
39 - JURA	0	0	0	0	0	0 %	0,0 %
58 - NIÈVRE	5	1	3	1	10	10 %	+100,0 %
70 - HAUTE-SAÔNE	14	0	1	0	15	15 %	+50,0 %
71 - SAÔNE-ET-LOIRE	0	0	1	0	1	1 %	-50,0 %
89 - YONNE	6	3	1	1	11	11 %	-35,3%
90 - TERRITOIRE DE BELFORT	1	1	0	0	2	2 %	0,0 %
BOURGOGNE-FRANCHE-COMTÉ	69	9	15	10	103	100 %	9,6 %

Source : données CNOP, traitement Crédoc
 Champ : pharmaciens inscrits en section B en Bourgogne-Franche-Comté.

RÉPARTITION PAR FONCTION DES PHARMACIENS DE L'INDUSTRIE EN RÉGION ET EN FRANCE



Source : données CNOP, traitement Crédoc
 Champ : pharmaciens inscrits en section B.

