

DÉMOGRAPHIE DES PHARMACIENS



PANORAMA AU **1^{er} JANVIER 2021**



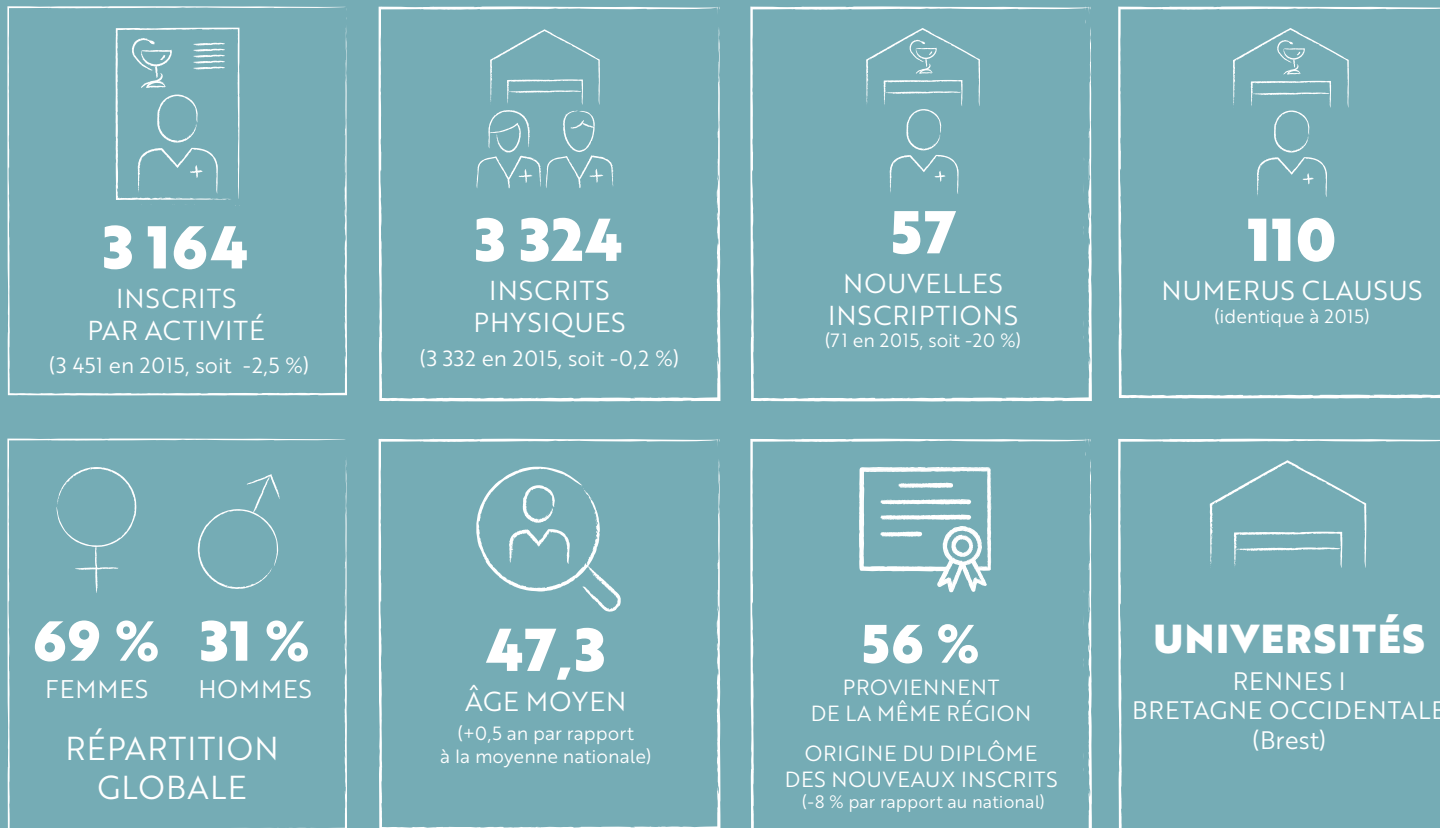
EN BRETAGNE



BRETAGNE

DONNÉES GÉNÉRALES

Chiffres clés

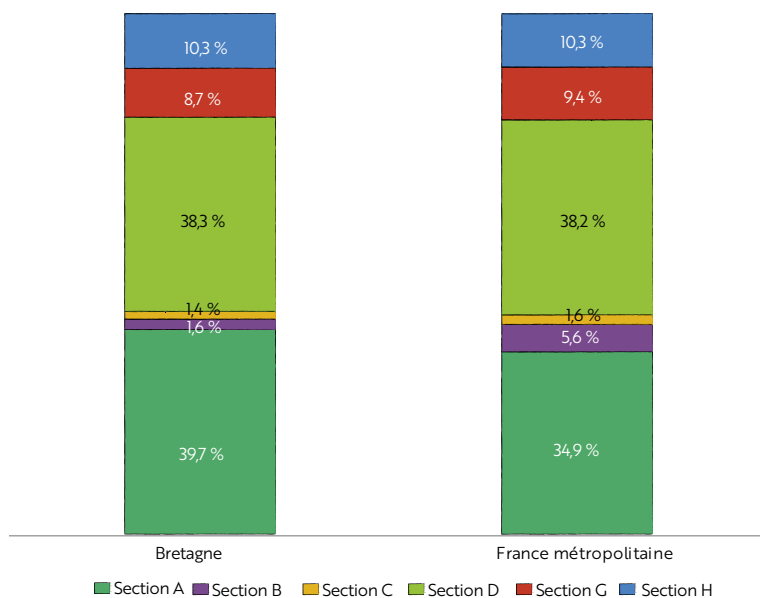


Source : données CNOP, traitement Crédoc

Champ : L'âge moyen des pharmaciens ainsi que la répartition femmes-hommes sont calculés à partir du nombre de personnes physiques.



RÉPARTITION DES INSCRIPTIONS PAR SECTION EN RÉGION ET EN FRANCE



Source : données CNOP, traitement Crédoc
 Champ : ensemble des pharmaciens inscrits à l'Ordre en 2020 en France métropolitaine.

Note : En raison des arrondis, la somme des pourcentages n'est pas toujours égale à 100 % dans les graphiques de cette brochure.

RÉPARTITION DES INSCRIPTIONS PAR SECTION ET PAR DÉPARTEMENT EN 2020

	Section A	Section B	Section C	Section D	Section G	Section H	Total 2020	Part en % de la région	Total 2015	Évolution 2015-2020
22 - CÔTES-D'ARMOR	252	5	13	216	35	62	583	17,3 %	635	-8,2 %
29 - FINISTÈRE	363	2	7	339	80	104	895	26,6 %	934	-4,2 %
35 - ILLE-ET-VILAINE	411	27	22	405	131	112	1108	32,9 %	1107	+0,1 %
56 - MORBIHAN	311	19	5	328	45	70	778	23,1 %	775	+0,4 %
BRETAGNE	1 337	53	47	1 288	291	348	3 364	100,0 %	3 451	-2,5 %

Source : données CNOP, traitement Crédoc
 Champ : ensemble des pharmaciens inscrits à l'Ordre en 2020 et 2015 en Bretagne.
 Une personne peut être inscrite dans deux sections.





SECTION A

PHARMACIENS TITULAIRES D'OFFICINE

Chiffres clés



1 337
INSCRITS
PAR ACTIVITÉ



1 031
OFFICINES



60 % **40 %**
FEMMES HOMMES
RÉPARTITION GLOBALE



50,5
ÂGE MOYEN
(+0,4 an par rapport
à l'âge moyen en section A)

RÉPARTITION PAR TRANCHE D'ÂGE ET PAR GENRE DES PHARMACIENS D'OFFICINE

Département	Moins de 40 ans	40 ans et plus	Hommes	Femmes	Total 2020	Part du département dans la région	Évolution 2015-2020
22 - CÔTES-D'ARMOR	39	213	101	151	252	19 %	-10,6 %
29 - FINISTÈRE	49	314	165	198	363	27 %	-6,4 %
35 - ILLE-ET-VILAINE	55	356	142	269	411	31 %	-2,4 %
56 - MORBIHAN	62	249	131	180	311	23 %	-6,6 %
BRETAGNE	205	1132	539	798	1 337	100 %	-6,1 %

Source : données CNOP, traitement Crédoc
 Champ : pharmaciens titulaires inscrits en Bretagne.

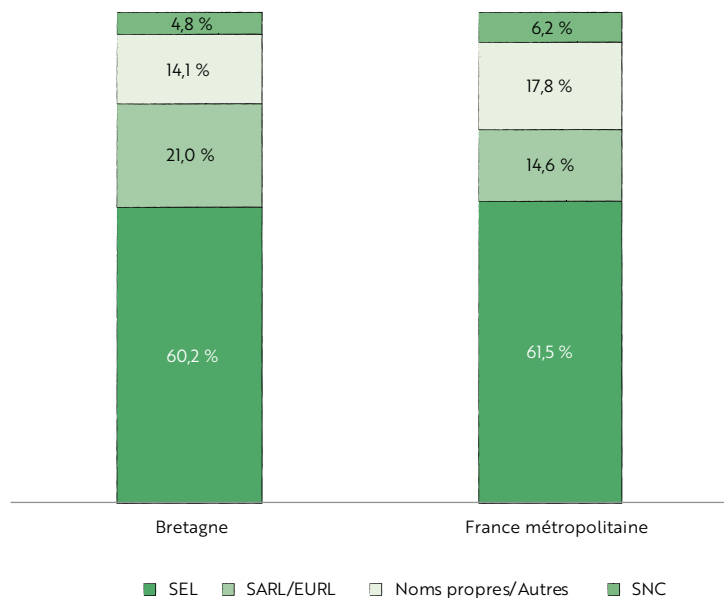
STRUCTURES JURIDIQUES : RÉPARTITION PAR DÉPARTEMENT

Département	SEL	SARL/EURL	Noms propres/ autres	SNC	Total	Part du département dans la région
22 - CÔTES-D'ARMOR	115	34	32	13	194	19 %
29 - FINISTÈRE	185	60	41	10	296	29 %
35 - ILLE-ET-VILAINE	176	59	45	22	302	29 %
56 - MORBIHAN	145	63	27	4	239	23 %
BRETAGNE	621	216	145	49	1 031	100 %

Source : données CNOP, traitement Crédoc
 Champ : officines en Bretagne.



RÉPARTITION PAR TYPE DE STRUCTURES JURIDIQUES EN RÉGION ET EN FRANCE MÉTROPOLITAINE



Source : données CNOP, traitement Crédoc
 Champ : ensemble des officines en 2020.

TITULAIRES ÂGÉS DE MOINS DE 40 ANS

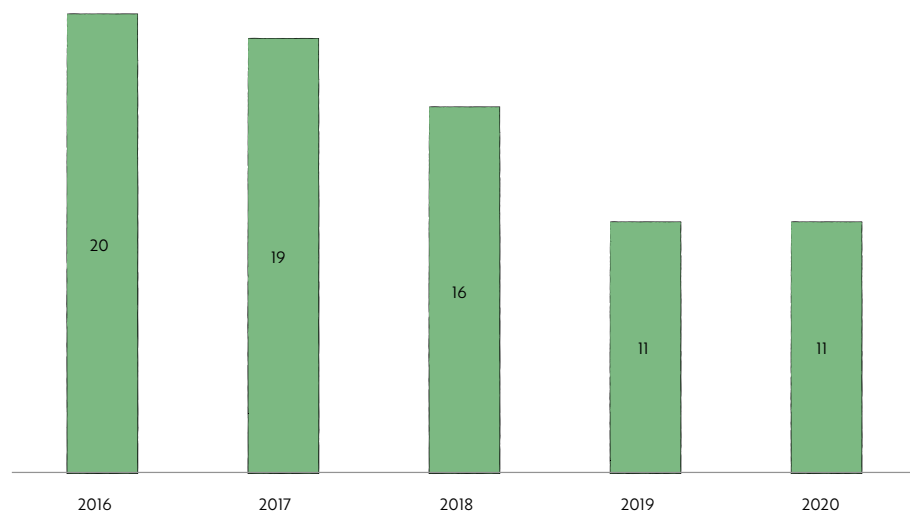


Source : données CNOP, traitement Crédoc
 Champ : titulaires d'officine de moins de 40 ans en Bretagne.

15 %
 des titulaires de Bretagne
 ont moins de 40 ans
 (moyenne en France
 métropolitaine : 20 %)

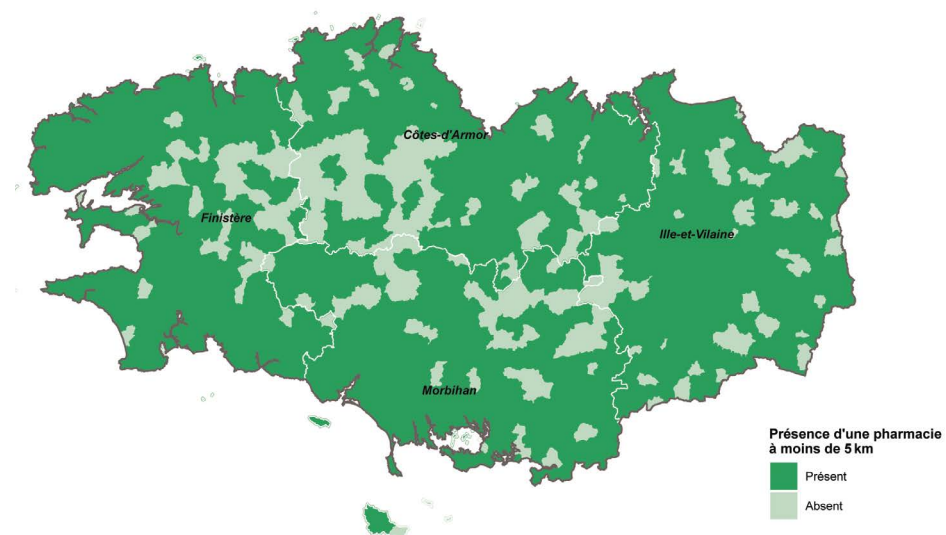


NOMBRE DE FERMETURES D'OFFICINES ENTRE 2016 ET 2020



Source : données CROP, traitement Crédoc
Champ : Nombre de fermetures d'officines entre 2016 et 2020 en Bretagne.

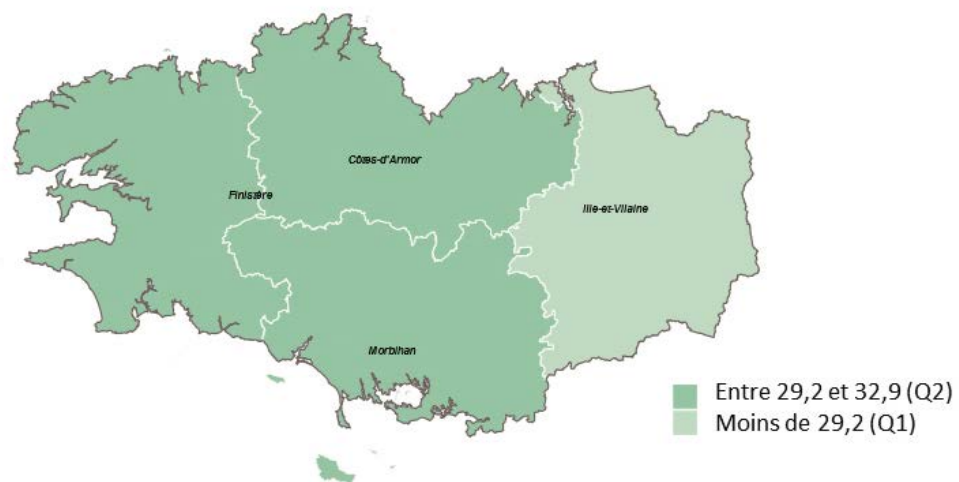
ACCESSIBILITÉ DES OFFICINES : PRÉSENCE D'UNE OFFICINE À MOINS DE 5 KILOMÈTRES (À VOL D'OISEAU) PAR COMMUNE



Source : INSEE base des équipements en santé (données 2019), traitement Crédoc
Champ : ensemble des communes de Bretagne.



NOMBRE D'OFFICINES POUR 100 000 HABITANTS EN 2020



Source : données CNOP, traitement Crédoc
Champ : ensemble des pharmacies d'officine en Bretagne.

En moyenne **30,9** officines
pour 100 000 habitants en Bretagne.
(moyenne en France métropolitaine :
31 officines pour 100 000 habitants)





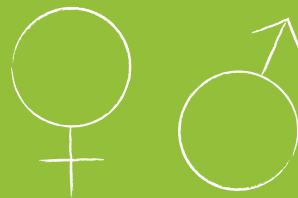
SECTION D

PHARMACIENS ADJOINTS D'OFFICINE ET AUTRES EXERCICES

Chiffres clés



1 288
INSCRITS
PAR ACTIVITÉ



82 % **18 %**
FEMMES HOMMES
RÉPARTITION GLOBALE



44,8
ÂGE MOYEN
(+0,5 an par rapport à l'âge moyen
en section D)

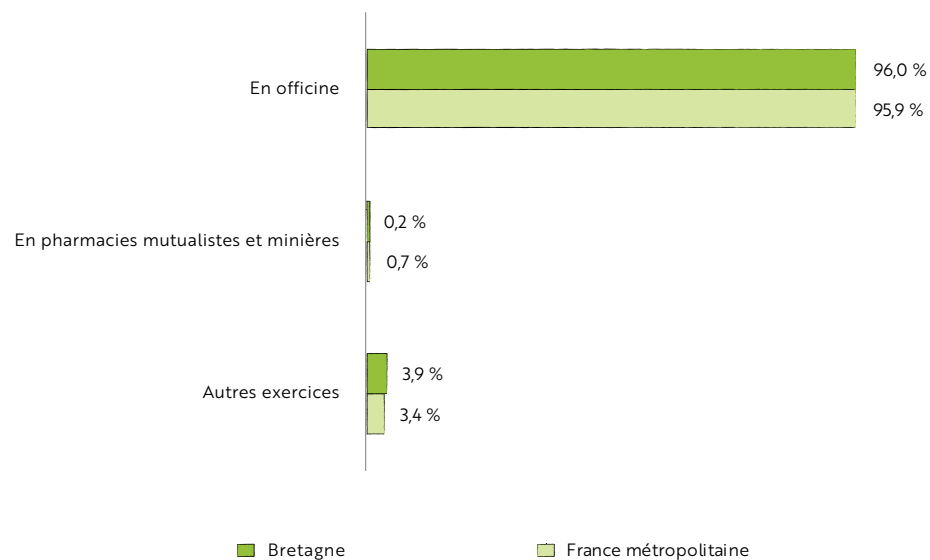


RÉPARTITION PAR FONCTION ET PAR DÉPARTEMENT DES PHARMACIENS INSCRITS EN SECTION D

Département	En officine	En pharmacies mutualistes et minières	Autres exercices	Total	Nombre d'officines	Adjoints par officine	Évolution 2015-2020
22 - CÔTES-D'ARMOR	207	0	9	216	1,1	194	-2,7 %
29 - FINISTÈRE	331	0	8	339	1,1	296	-4,8 %
35 - ILLE-ET-VILAINE	383	0	22	405	1,3	302	+0,7 %
56 - MORBIHAN	315	2	11	328	1,3	239	+4,5 %
BRETAGNE	1 236	2	50	1 288	1,2	1 031	-0,5 %

Source : données CNOP, traitement Crédoc
 Champ : ensemble des pharmaciens inscrits en section D et officines en Bretagne.

RÉPARTITION PAR FONCTION DES PHARMACIENS INSCRITS EN SECTION D



Source : données CNOP, traitement Crédoc
 Champ : ensemble des pharmaciens inscrits en section D.



NOMBRE DE PHARMACIENS ADJOINTS PAR OFFICINE



Source : données CNOP, traitement Crédoc
Champ : ensemble des pharmaciens adjoints d'officine en Bretagne.

En moyenne **1,2** adjoint
par officine en Bretagne
(moyenne en France métropolitaine :
1,3 adjoint par officine)

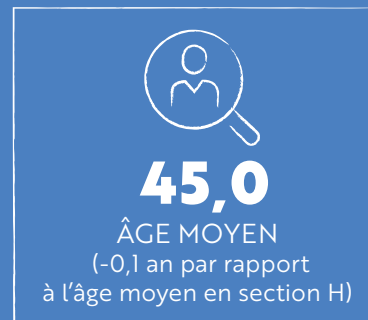
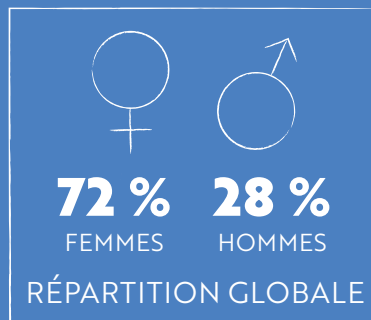
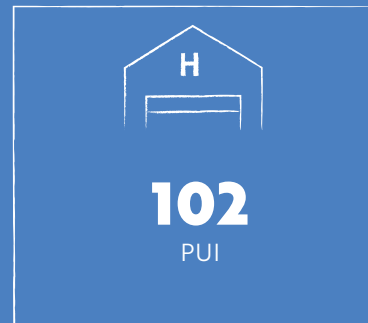




SECTION H

PHARMACIENS DES ÉTABLISSEMENTS DE SANTÉ, MÉDICO-SOCIAUX ET DES SERVICES D'INCENDIE ET DE SECOURS

Chiffres clés



NOMBRE DE PUI ET DE PHARMACIENS PAR DÉPARTEMENT,
AVEC DISTINCTION SECTEUR PUBLIC ET SECTEUR PRIVÉ

Département	Public		Privé		Public + Privé		
	Pharmaciens	PUI	Pharmaciens	PUI	Pharmaciens	PUI	Rapport Nb Pharmaciens / Nb PUI
22 - CÔTES-D'ARMOR	43	8	14	8	57	16	3,56
29 - FINISTÈRE	67	16	28	16	95	32	2,97
35 - ILLE-ET-VILAINE	67	15	35	16	102	31	3,29
56 - MORBIHAN	47	10	19	13	66	23	2,87
BRETAGNE	224	49	96	53	320	102	3,14

Source : données CNOP, traitement Crédoc
Champ : ensemble des pharmaciens inscrits en section H en Bretagne.

NOMBRE DE POSTES OCCUPÉS PAR TYPE DE CONTRAT PAR DÉPARTEMENT

Département	Public			Privé			Public + Privé			Rapport sur le département	
	Temps partiel	Temps plein	TOTAL	Temps partiel	Temps plein	TOTAL	Temps partiel	Temps plein	TOTAL	Temps partiel	Temps plein
22 - CÔTES-D'ARMOR	4	39	43	4	10	14	8	49	57	14 %	86 %
29 - FINISTÈRE	11	56	67	17	11	28	28	67	95	29 %	71 %
35 - ILLE-ET-VILAINE	11	56	67	16	19	35	27	75	102	26 %	74 %
56 - MORBIHAN	14	33	47	14	5	19	28	38	66	42 %	58 %
BRETAGNE	40	184	224	51	45	96	91	229	320	28 %	72 %

Source : données CNOP, traitement Crédoc
Champ : ensemble des pharmaciens inscrits en section H en Bretagne.



RÉPARTITION DES ACTIVITÉS DIVERSES PAR DÉPARTEMENT

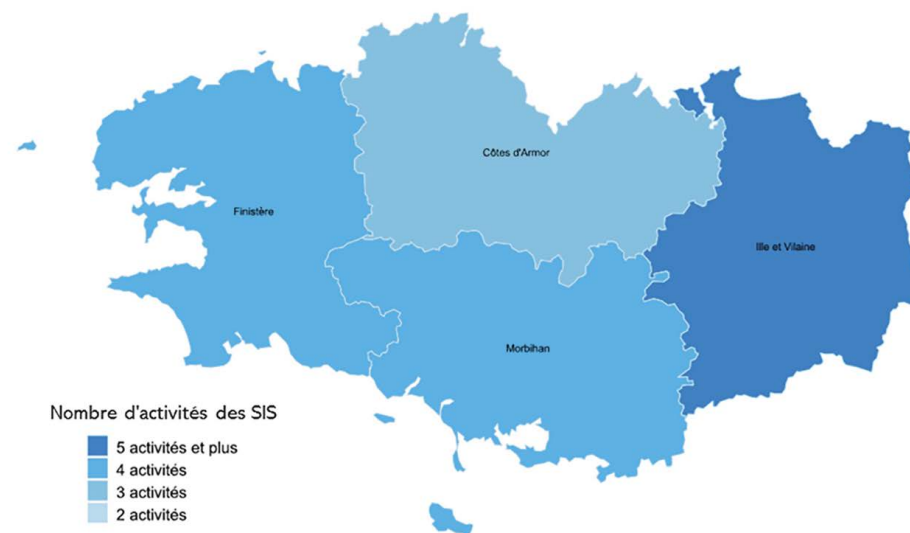
Département	Centre de soins, d'accompagnement et de prévention en addictologie (CSAPA)	Pharmaciens hygiénistes	Centre de planification et d'éducation familiale (CPEF)	Établissements français du sang (EFS)	Autres fonctions	Total
22 - CÔTES-D'ARMOR	0	2	0	0	0	2
29 - FINISTÈRE	0	1	1	1	2	5
35 - ILLE-ET-VILAINE	0	0	1	0	0	1
56 - MORBIHAN	0	0	0	0	0	0
BRETAGNE	0	3	2	1	2	8

Source : données CNOP, traitement Crédoc
 Champ : activités diverses des pharmaciens inscrits en section H en Bretagne.

ACTIVITÉS DES PHARMACIENS SAPEURS-POMPIERS DES SERVICES D'INCENDIE ET DE SECOURS (SIS)

Activités des SIS
421 en France métropolitaine
4,8 % en région Bretagne
20 activités réparties sur les 4 départements de la région

CARTOGRAPHIE DU NOMBRE D'ACTIVITÉS DES SIS



Source : données CNOP, traitement Crédoc
 Champ : activités des SIS en section H en Bretagne.





SECTION G

PHARMACIENS BIOLOGISTES MÉDICAUX

Chiffres clés



291
INSCRITS
PAR ACTIVITÉ



144 **40**
SITES PRIVÉS SITES PUBLICS

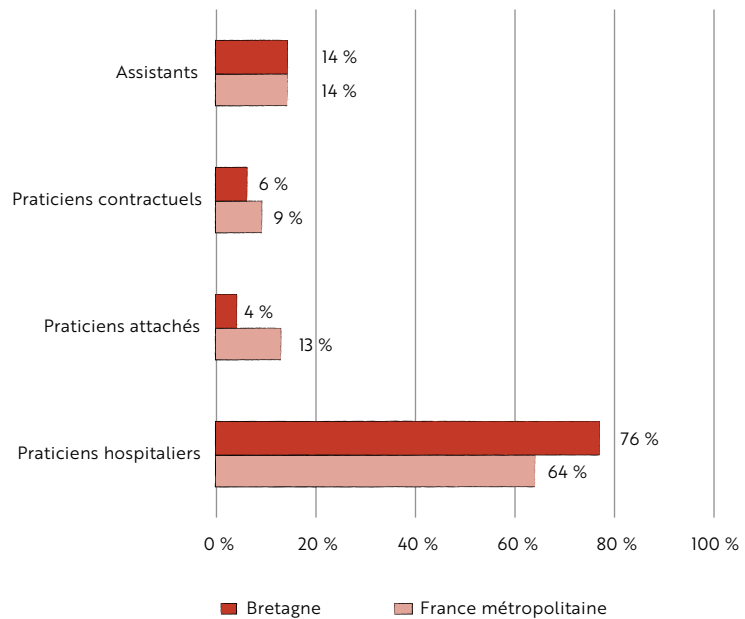


55% **45%**
FEMMES HOMMES
RÉPARTITION GLOBALE



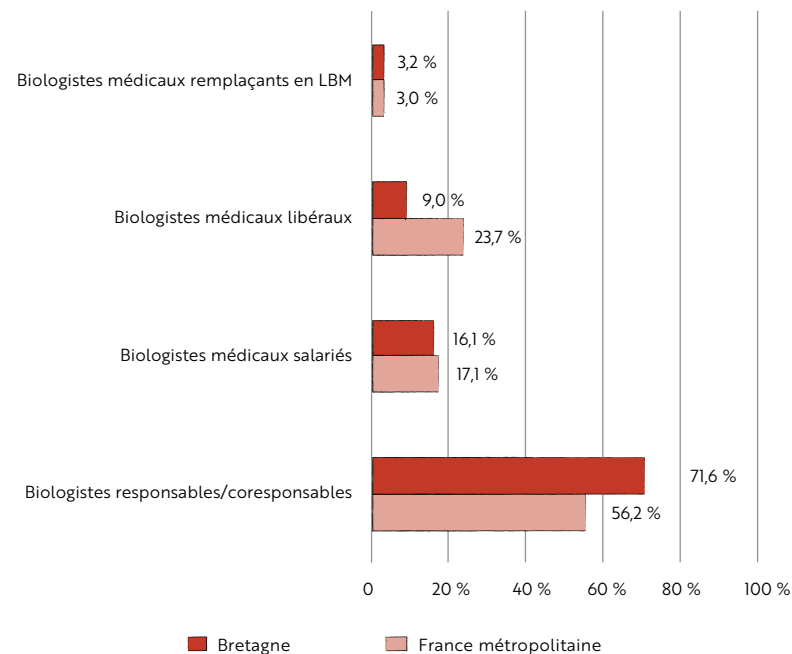
48,3
ÂGE MOYEN
(-1,4 an par rapport à
l'âge moyen en section G)

RÉPARTITION PAR FONCTION DES PHARMACIENS BIOLOGISTES MÉDICAUX
DANS LE SECTEUR PUBLIC EN RÉGION ET EN MÉTROPOLE



Source : données CNOP, traitement Crédoc
Champ : ensemble des pharmaciens biologistes médicaux du secteur public.

RÉPARTITION PAR FONCTION DES PHARMACIENS BIOLOGISTES MÉDICAUX
DANS LE SECTEUR PRIVÉ EN RÉGION ET EN MÉTROPOLE



Source : données CNOP, traitement Crédoc
Champ : ensemble des pharmaciens biologistes médicaux du secteur privé.



RÉPARTITION DES PHARMACIENS BIOLOGISTES MÉDICAUX
PAR FONCTION ET PAR DÉPARTEMENT DANS LE SECTEUR PUBLIC

Département	Praticiens hospitaliers	Praticiens attachés	Praticiens contractuels	Assistants	Total	Part du département dans la région
22 - CÔTES-D'ARMOR	12	0	2	1	15	13 %
29 - FINISTÈRE	23	2	1	4	30	25 %
35 - ILLE-ET-VILAINE	44	3	2	12	61	51 %
56 - MORBIHAN	11	0	2	0	13	11 %
BRETAGNE	90	5	7	17	119	100 %

Source : données CNOP, traitement Crédoc
Champ : pharmaciens inscrits en section G en Bretagne.

RÉPARTITION DES PHARMACIENS BIOLOGISTES MÉDICAUX
PAR FONCTION ET PAR DÉPARTEMENT DANS LE SECTEUR PRIVÉ

Département	Biologistes responsables / coresponsables	Biologistes médicaux salariés	Biologistes médicaux libéraux	Biologistes médicaux remplaçants en LBM	Total	Part du département dans la région
22 - CÔTES-D'ARMOR	9	1	6	1	17	11 %
29 - FINISTÈRE	30	7	7	2	46	30 %
35 - ILLE-ET-VILAINE	28	11	17	3	59	39 %
56 - MORBIHAN	19	7	3	0	29	19 %
BRETAGNE	86	26	33	6	151	100 %

Source : données CNOP, traitement Crédoc
Champ : pharmaciens inscrits en section G en Bretagne.



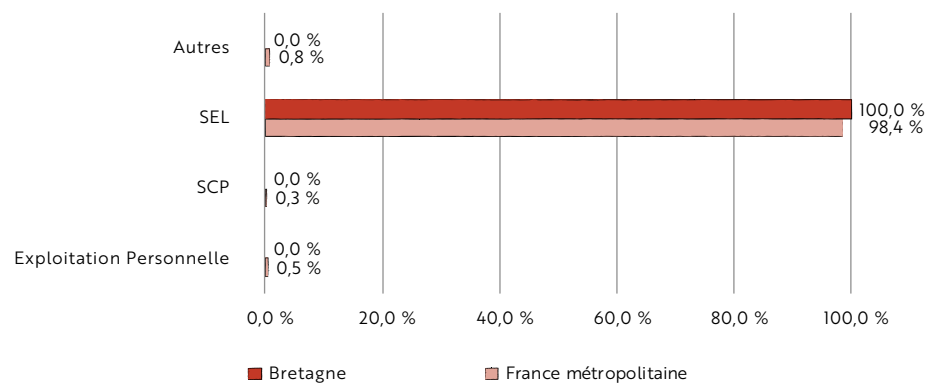
Structures juridiques

RÉPARTITION DES SITES PRIVÉS SELON LES DIFFÉRENTES FORMES D'EXPLOITATION DES LABORATOIRES PRIVÉS PAR DÉPARTEMENT

Département	Exploitation Personnelle	SCP	SEL	Autres	Total
22 - CÔTES-D'ARMOR	0	0	22	0	22
29 - FINISTÈRE	0	0	40	0	40
35 - ILLE-ET-VILAINE	0	0	59	0	59
56 - MORBIHAN	0	0	24	0	24
BRETAGNE	0	0	145	0	145

Source : données CNOP, traitement Crédoc
 Champ : ensemble des sites privés en Bretagne.

RÉPARTITION DES SITES PRIVÉS SELON LES FORMES D'EXPLOITATION EN RÉGION ET EN MÉTROPOLE



Source : données CNOP, traitement Crédoc
 Champ : ensemble des sites privés en section G.

DENSITÉ DES SITES DE LABORATOIRE DE BIOLOGIE MÉDICALE (PUBLIC + PRIVÉ) PAR HABITANT

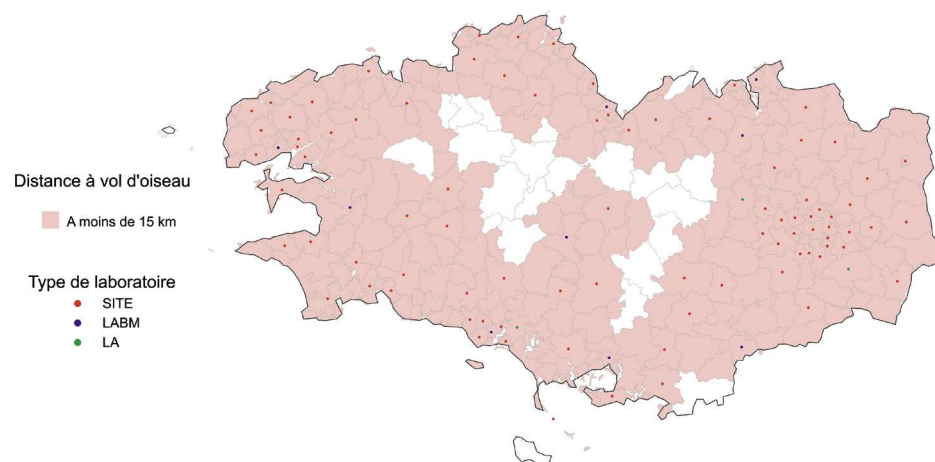


Source : données CNOP, traitement Crédoc
 Champ : ensemble des laboratoires de biologie médicale en Bretagne.

5,5 laboratoires de biologie médicale pour 100 000 habitants

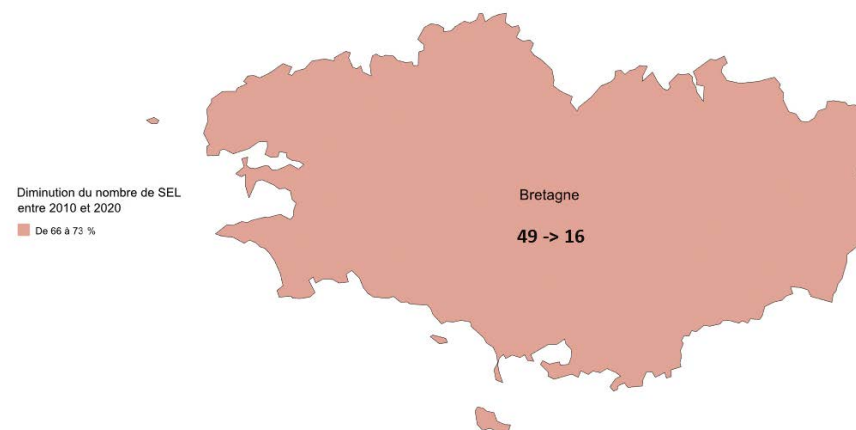


ACCÈS AUX LABORATOIRES DE BIOLOGIE MÉDICALE PRIVÉS



Source : données CNOP, traitement Crédoc
Champ : ensemble des laboratoires de biologie médicale privés en Bretagne.

DIMINUTION DU NOMBRE DE SEL ENTRE 2010 ET 2020



Source : données CNOP, traitement Crédoc
Champ : ensemble des SEL en Bretagne.

-67% de SEL
sur cette période





SECTION C

PHARMACIENS DE LA DISTRIBUTION EN GROS

Chiffres clés



47

INSCRITS PAR ACTIVITÉ



26

ÉTABLISSEMENTS
DISTRIBUTEURS



57%

FEMMES



43%

HOMMES

RÉPARTITION GLOBALE



43,2

ÂGE MOYEN

(-2,3 ans par rapport à l'âge moyen
en section C)

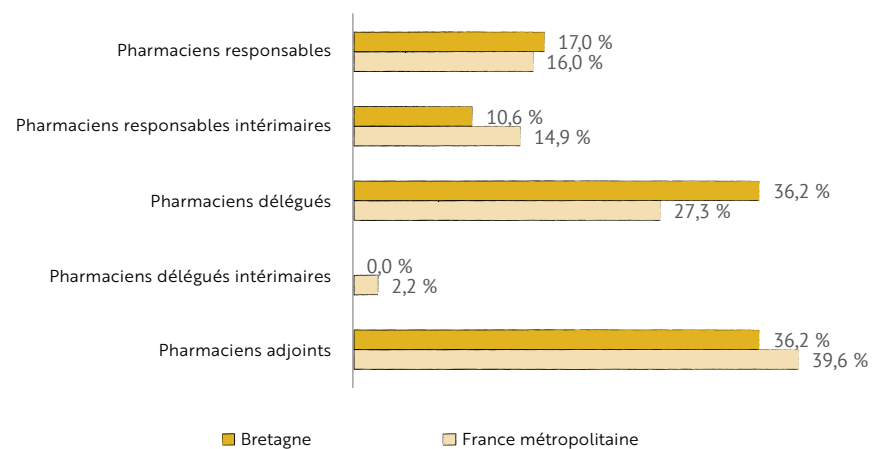


RÉPARTITION PAR FONCTION ET PAR DÉPARTEMENT DES PHARMACIENS DE LA DISTRIBUTION EN GROS

Département	Pharmaciens responsables	Pharmaciens responsables intérimaires	Pharmaciens délégués	Pharmaciens délégués intérimaires	Pharmaciens adjoints	Total	Part du département dans la région
22 - CÔTES-D'ARMOR	5	4	3	0	1	13	28 %
29 - FINISTÈRE	0	0	7	0	0	7	15 %
35 - ILLE-ET-VILAINE	3	1	3	0	15	22	47 %
56 - MORBIHAN	0	0	4	0	1	5	11 %
BRETAGNE	8	5	17	0	17	47	100 %

Source : données CNOP, traitement Crédoc
 Champ : ensemble des pharmaciens inscrits en section C en Bretagne.

RÉPARTITION PAR FONCTION DES PHARMACIENS DE LA DISTRIBUTION EN RÉGION ET EN FRANCE



Source : données CNOP, traitement Crédoc
 Champ : ensemble des pharmaciens inscrits en section C.





SECTION B

PHARMACIENS DE L'INDUSTRIE

Chiffres clés



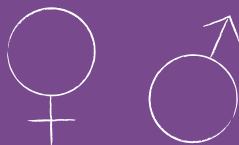
53

INSCRITS PAR ACTIVITÉ



11

ÉTABLISSEMENTS



66%

FEMMES

34%

HOMMES

RÉPARTITION GLOBALE



39,5

ÂGE MOYEN

(-2,5 ans par rapport à l'âge moyen
en section B)

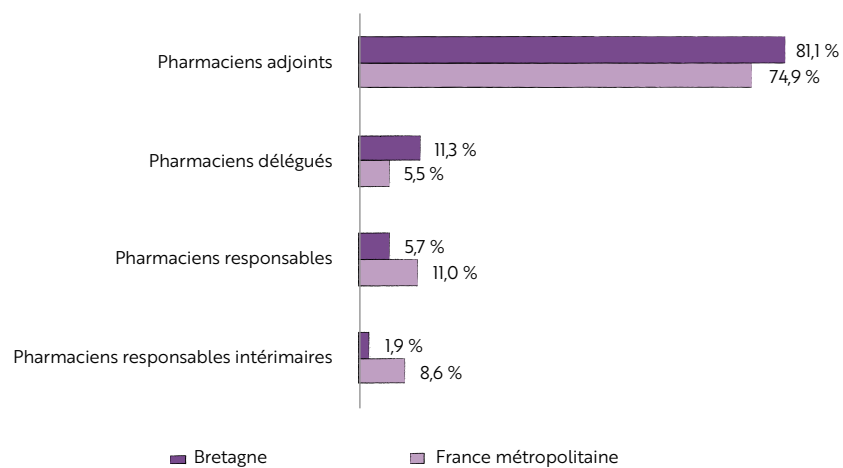


RÉPARTITION PAR FONCTION ET PAR DÉPARTEMENT DES PHARMACIENS DE L'INDUSTRIE

Département	Pharmaciens adjoints	Pharmaciens délégués	Pharmaciens responsables	Pharmaciens responsables intérimaires	Total	Part du département dans la région	Évolution 2015-2020
22 - CÔTES-D'ARMOR	4	1	0	0	5	9 %	-28,6 %
29 - FINISTÈRE	1	1	0	0	2	4 %	0,0 %
35 - ILLE-ET-VILAINE	21	3	2	1	27	51 %	+3,8 %
56 - MORBIHAN	17	1	1	0	19	36 %	+90,0 %
BRETAGNE	43	6	3	1	53	100 %	+17,8 %

Source : données CNOP, traitement Crédoc
 Champ : pharmaciens inscrits en section B en Bretagne.

RÉPARTITION PAR FONCTION DES PHARMACIENS DE L'INDUSTRIE EN RÉGION ET EN FRANCE



Source : données CNOP, traitement Crédoc
 Champ : pharmaciens inscrits en section B.

