

RAPPEL DE PRODUIT

Le 10 décembre 2025

Les laboratoires **Guigoz**® initient un rappel volontaire d'un lot de lait infantile : **Guigoz Optipro Relais 1 (0-6 mois)**

Il s'agit d'une mesure de précaution à la suite de contrôles ayant décelé la présence de microorganismes "*Bacillus cereus*" dans une ligne de fabrication du site de production pouvant potentiellement provoquer des diarrhées et vomissements.

Pour les laboratoires **Guigoz**® la sécurité alimentaire et la qualité des produits sont une priorité absolue.

En France métropolitaine, seul le lot suivant de cette référence est concerné par ce rappel :

Produit : Guigoz Optipro Relais 1 (0-6 mois)
Lot : 52820346AB
Code EAN 7613038317922 (unité consommateur)
DDM : 10.2027

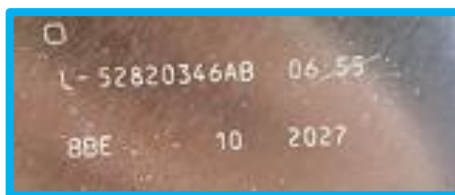


Photo produit + photo sous la boîte du numéro de lot correspondant

Aucun autre produit de la marque les Laboratoires Guigoz® n'est concerné par ce rappel volontaire, pour lequel nous travaillons de manière rapprochée avec les autorités françaises.

Il est demandé aux consommateurs ayant acheté le lot concerné du produit Guigoz® Optipro relais 1 :

- de **ne pas les consommer**,
- de **ne pas les rapporter en magasin**,
- de **prendre chaque boîte concernée en photo** (cf. exemples ci-dessus = face avant du produit + code lot sous la boîte) bien lisible afin d'obtenir un geste commercial sous forme de bon d'achat.
- de **renvoyer vos photo(s)** avec vos coordonnées au Service Consommateurs Guigoz® :
 - soit directement par mail : www.guigoz.fr/service-conso
 - soit par courrier : Service Consommateurs Guigoz® (34-40 rue Guynemer, 92130 Issy-les-Moulineaux)
- et de **jeter le produit**.

En cas de suspicion de troubles de santé en lien avec la consommation de ce produit contactez votre professionnel de santé.

Pour toute information complémentaire, les consommateurs peuvent contacter le Service Consommateurs Guigoz® au 0800 100 409.

Les laboratoires Guigoz® regrettent la gêne occasionnée auprès des parents, des professionnels de santé et des clients concernés

A apposer jusqu'au « **10/02/2026** » inclus